

Géodonnées gérées par le service du développement territorial

Modèles de géodonnées

- ID 187 : Parc naturel régional du Doubs (SDT_17_10)

Table des matières

1. Introduction.....	3
2. Description du modèle.....	3
3. Structure du modèle.....	4
a. Catalogue d'objets.....	4
4. Modèle de représentation.....	5
a. Modèle de représentation officielle.....	5

Historique des modifications :

Version	Date	Nom et Prénom, Service	Etat / description
0.1	23.05.2019	Crausaz Pierre-André, SDT-SCG	Initialisation du document
0.2	10.05.2022	Jaquet Sabine, SDT-SAM	Première version du modèle
0.3	14.09.2022	Marc Iskandar, SDT-SCG	Compléter les chapitres 3 et 4

1. Introduction

Ce document décrit la structure de la géodonnée « Parc naturel régional du Doubs » ainsi que sa représentation cartographique.

- Pour plus d'informations sur : le contexte légal de ce document ; la structure de la documentation des modèles ; l'emplacement des informations relatives à la géodonnée, veuillez-vous référer au document « **Informations relatives aux modèles de géodonnées cantonaux** ». Une bibliographie, une liste des abréviations et un glossaire des termes techniques sont également mis à disposition.
- Pour des informations techniques plus détaillées relatives à la géodonnées (identification de la donnée, contact, indice qualité, diffusion, informations sur les métadonnées) referez-vous à la **fiche de métadonnées**.

2. Description du modèle

Une description détaillée de la géodonnée est disponible dans la **fiche de métadonnées**.

3. Structure du modèle

a. Catalogue d'objets

sdt_17_10_parc_du_doubs

No	Nom de l'attribut	Nom informatique de l'attribut	Optionnel	Type / domaine	Description	Exemple	Niveau d'accès	Publier Géo-Portail
1.	Identifiant	objectid		Identifiant d'objets	Identifiant de l'objet dans le système informatique	5	A	Non
2.	Genre	genre		Texte100	Le genre de l'objet	Parc naturel régional du Doubs	A	
3.	Mis à jour par	user_mise_a_jour		Texte100	Nom dernier éditeur	Ate23	A	Non
4.	Date dernière édition	date_mise_a_jour		Date	Date de la dernière modification de l'objet	30.08.2022	A	Non
5.	Surface	surface		Double	Surface du polygone	312246018.25	A	Non
6.	Périmètre	perimetre		Double	Périmètre du polygone	195940.23	A	Non


sdt_17_10_parc_du_doubs_communes_partenaires

No	Nom de l'attribut	Nom informatique de l'attribut	Optionnel	Type / domaine	Description	Exemple	Niveau d'accès	Publier Géo-Portail
1.	Identifiant	objectid		Entier	Indique l'identifiant de l'objet dans le système informatique	1	A	Non
2.	Géométrie des objets	geom		Surface	Indique la géométrie du polygone	Données binaires	A	Non
3.	Canton	canton		Texte16	Indique le canton	JU	A	Non
4.	Secteur	secteur		Texte80	Indique le secteur	secteur JU	A	Non
5.	Adhésion	adhesion		Texte50	Indique si c'est adhéré ou pas	oui	A	Non
6.	Date dernière édition	date_mise_a_jour		Date	Date de la dernière modification de l'objet	20.05.2019	A	Non
7.	Mis à jour par	user_mise_a_jour		Texte30	Utilisateur ayant effectué la dernière mise à jour	Bernhard Russi	A	Non
8.	Surface	surface		Réel	Surface (calculée automatiquement)	2'571'567	A	Non
9.	Périmètre	perimetre		Réel	Périmètre (calculé automatiquement)	1'251'846	A	Non

4. Modèle de représentation

a. Modèle de représentation officielle

Le modèle de représentation officielle, correspondant à la représentation définie dans la norme SIA 405.

Valeurs	Représentation	Remplissage Couleur RVB	Caractéristiques complémentaires : Transparence, bordure, ..
Parc naturel régional du Doubs		128,255,128	Transparence : 40%

Il s'agit de la représentation officielle de la donnée et est utilisée dans le Géoportail.

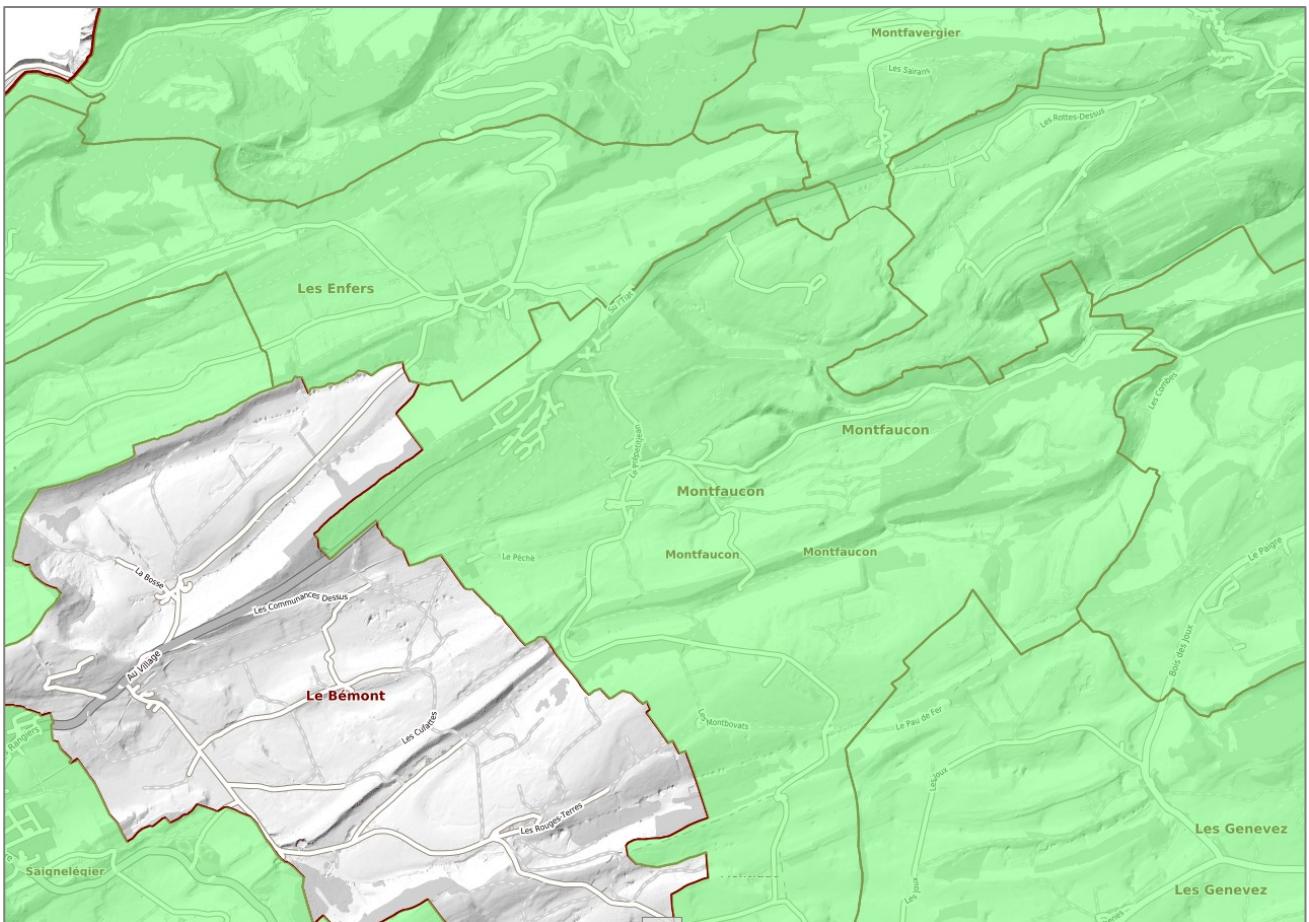


Illustration de la représentation des données