

Géodonnées gérées par la section de l'énergie

Modèles de géodonnées

- **JU-38: Certificat énergétique cantonal des bâtiments (CECB) (SDT_15_15)**

Table des matières

1	Introduction	3
2	Description du modèle.....	3
3	Structure du modèle	4
3.1	Catalogue d'objets	4
3.1.1	<i>sdt_15_15_cecb</i> , alias Certificat énergétique cantonal des bâtiments (CECB)	4
3.2	Domaine de valeurs	5
3.2.1	dCategorieBat.....	5
4	Modèle de représentation.....	6
4.1	Modèle de représentation officielle.....	6

Historique des modifications :

Version	Date	Nom et Prénom, Service	Etat / description
0.1	23.05.2019	Crausaz Pierre-André, SDT-SCG	Initialisation du document
0.2	13.11.2023	Wunderlich Raphael, SDT-SCG	Première version du modèle
1.0	17.11.2023	Crausaz Pierre-André, SDT-SCG	Validation

1 Introduction

Ce document décrit la structure de la géodonnée « Certificat énergétique cantonal des bâtiments (CECB) » ainsi que sa représentation cartographique.

- Pour plus d'informations sur : le contexte légal de ce document ; la structure de la documentation des modèles ; l'emplacement des informations relatives à la géodonnée, veuillez-vous référer au document « **Informations relatives aux modèles de géodonnées cantonaux** ». Une bibliographie, une liste des abréviations et un glossaire des termes techniques sont également mis à disposition.

- Pour des informations techniques plus détaillées relatives à la géodonnées (identification de la donnée, contact, indice qualité, diffusion, informations sur les métadonnées) référez-vous à la **fiche de métadonnées**.

2 Description du modèle

Une description détaillée de la géodonnée est disponible dans la **fiche de métadonnées**.

3 Structure du modèle

3.1 Catalogue d'objets

3.1.1 sdt_15_15_cecb, alias Certificat énergétique cantonal des bâtiments (CECB)

No	Nom de l'attribut	Nom informatique de l'attribut	Optionnel	Type / domaine	Description	Exemple	Niveau d'accès	Publier Géo-Portail
1.	Identifiant	objectid		Identifiant d'objets	Identifiant de l'objet dans le système informatique	25	A	
2.	Géométrie des objets	geometrie		Point	Données de type point		A	
3.	Catégorie	categorie		dCategorieBat Texte 20	Type de bâtiment (Communal, Cantonal, etc)	Communal	A	A
4.	EGID	egid		Integer	EGID	99999999	A	A
5.	Efficacité de l'enveloppe	efficacite_enveloppe		Texte 5	A - G	B	A	A
6.	Efficacité énergétique globale	efficacite_globale		Texte 5	A – G	B	A	A
7.	Emission directes de CO ₂	emissions_co2		Texte 5	A – G	B	A	A
8.	Date d'établissement	date_etablissement		Date	Date d'établissement de la fiche		A	A
9.	NPA localité	npa_localite		Texte 100	NPA et Localité	2800 Delémont	A	A
10.	Rue no	rue_no		Texte 100	Rue et numéro	Rue du 24-Septembre 2	A	A
11.	Fiche CECB	fiche_cecb		Texte 255	Lien sur la fiche PDF		A	A
12.	Date dernière édition	date_mise_a_jour		Date	Date de la dernière modification de l'objet	20.05.2019	A	
13.	Mis à jour par	user_mise_a_jour		Texte30	Utilisateur ayant effectué la dernière mise à jour	Bernhard Russi	A	
14.	X	x		Réel	Coordonnées X du point	2'571'567	A	
15.	Y	y		Réel	Coordonnées Y du point	1'251'846	A	

3.2 *Domaine de valeurs*








3.2.1 dCategorieBat

Valeurs	Description
Communal	Bâtiment communal
Cantonal	Bâtiment cantonal
Indéterminé	Indéterminé

4 Modèle de représentation

4.1 Modèle de représentation officielle

Le modèle de représentation officielle se base sur l'attribut *efficacite_globale* avec les valeurs suivantes :

Valeurs	Représentation	Remplissage Couleur RVB	Caractéristiques complémentaires : Transparence, bordure, ..
A		0 149 64	
B		82 174 50	
C		200 211 0	
D		255 237 0	
E		251 186 0	
F		236 102 8	
G		235 79 88	

Il s'agit de la représentation utilisée dans le Géoportail.

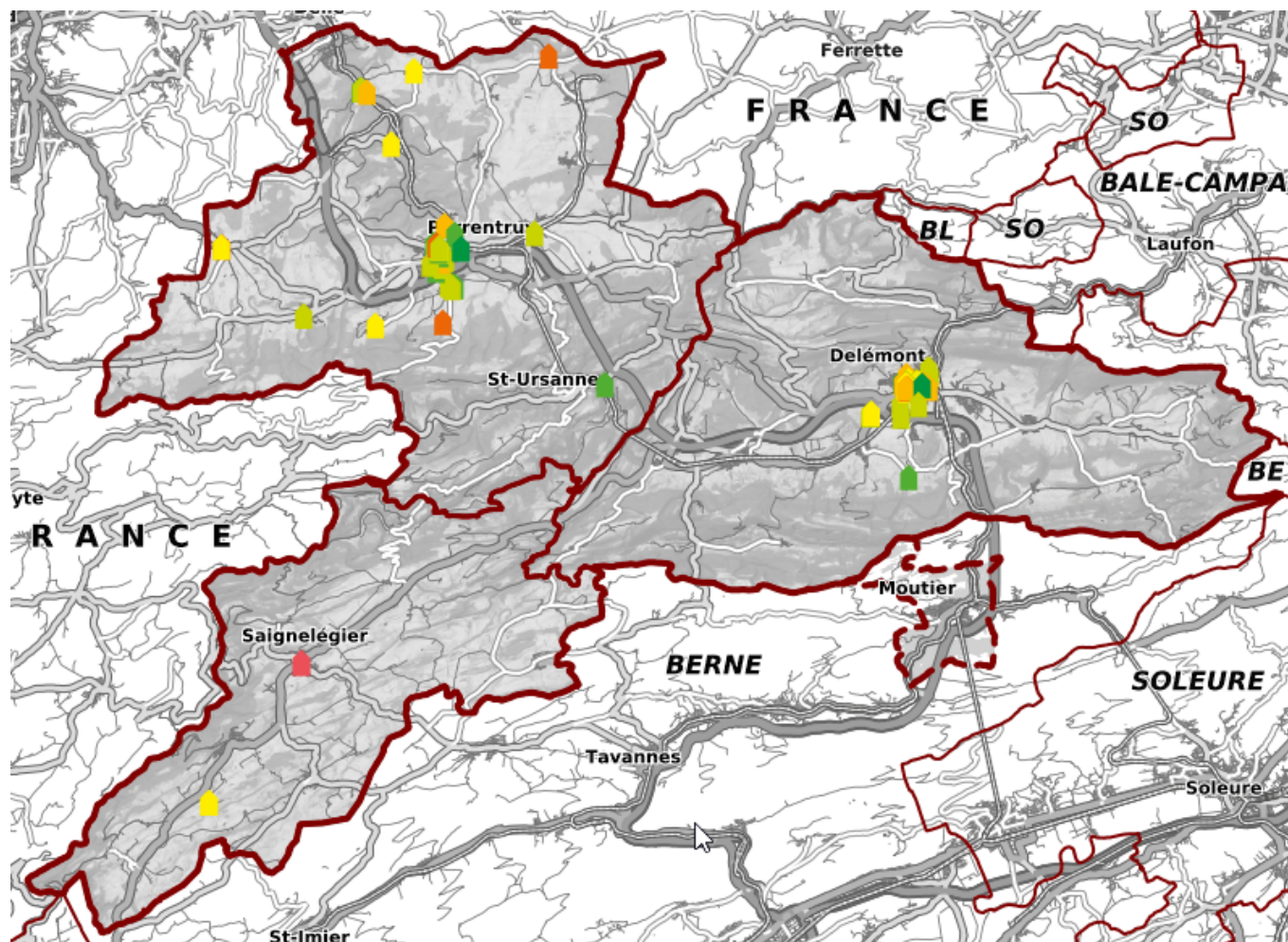


Illustration de la représentation des données

K:_SIT_Modeles_minimaux\2_Cantonal\Fiche_SDT_15_15_Certificat_energetique_cantonal_des_batiments_CECB.docx