

Géodonnées gérées par l'Office de l'environnement

Modèles de géodonnées

- 40 ans – 40 chênes pour demain (ENV_4_32)

Table des matières

1. Introduction.....	3
2. Description du modèle.....	3
3. Structure du modèle.....	4
a. Catalogue d'objets.....	4
b. Domaine de valeurs.....	5
dEssence.....	5
dPV.....	5
c. Liens avec d'autres géodonnées.....	5
4. Modèle de représentation.....	6
a. Modèle de représentation officielle.....	6

Historique des modifications :

Version	Date	Nom et Prénom, Service	Etat / description
0.1	23.05.2019	Crausaz Pierre-André, SDT-SCG	Initialisation du document
0.2	15.06.2020	Seuret Raphaël, ENV	Première version du modèle
0.3	27.07.2020	Seuret Raphaël, ENV	Après discussion avec Noël
0.4	26.08.2020	Seuret Raphaël, ENV	Après discussion avec PAC et Noël
0.5	27.08.2020	Seuret Raphaël, ENV	Mise à jour avec la symbologie
0.6	14.09.2020	Wunderlich Raphael, SDT_SCG	Adaptations GéoPortail
0.7	11.12.2023	Marc Iskandar, SDT_SCG	Corriger/compléter le modèle
1.0	15.01.2024	Crausaz Pierre-André, SDT-SCG	Validation

1. Introduction

Ce document décrit la structure de la géodonnée « 40 ans - 40 chênes pour demain » ainsi que sa représentation cartographique.

- Pour plus d'informations sur : le contexte légal de ce document ; la structure de la documentation des modèles ; l'emplacement des informations relatives à la géodonnée, veuillez-vous référer au document « **Informations relatives aux modèles de géodonnées cantonaux** ». Une bibliographie, une liste des abréviations et un glossaire des termes techniques sont également mis à disposition.
- Pour des informations techniques plus détaillées relatives à la géodonnées (identification de la donnée, contact, indice qualité, diffusion, informations sur les métadonnées) référez-vous à la **fiche de métadonnées**.

2. Description du modèle

Une description détaillée de la géodonnée est disponible dans la **fiche de métadonnées**.

3. Structure du modèle

a. Catalogue d'objets

env_04_32_40ans_40_chenes, allias 40 ans - 40 chênes pour demain

No	Nom de l'attribut	Nom informatique de l'attribut	Optionnel	Type / domaine	Description	Exemple	Niveau d'accès	Publier Géo-Portail
1.	Identifiant	objectid		Identifiant d'objets	Identifiant de l'objet dans le système informatique	3	A	Non
2.	Géométrie des objets	geometrie		point	Données de type point		A	Non
3.	Commune	commune		Texte50	Nom de la commune	Vendlincourt	A	
4.	Numéro de l'arbre	numero_arbre		Entier	Numéro de l'arbre : numéro chronologique (1-40 par commune)	32	A	
5.	Date de la plantation	date_plantation		Date	Date de la plantation	06.12.2020	A	
6.	Essence de l'arbre	essence_arbre		dEssence / Texte50	L'identifiant de l'essence de l'arbre : <ul style="list-style-type: none"> - Chêne rouvre ou sessile (quercus petraea) - Chêne pédonculé (quercus robur) - Erable sycomore (acer pseudoplatanus) - Erable plane (acer platanoides) - Tilleul à grandes feuilles (tilia platyphyllos) - Tilleul à petites feuilles (tilia cordata) - Autre essence 	Chêne rouvre ou sessile (quercus petraea)	A	
7.	Autre essence	autre_essence		Texte100	A remplir autre essence : si pas compris dans les valeurs Essence	NULL	A	
8.	Protection du bétail	protection_betail		dPV / Texte3	Indique si l'arbre est protégé contre le bétail : <ul style="list-style-type: none"> - Oui - Non 	Oui	A	
9.	Validation ENV	validation_env		dPV / Texte3	Validation du subventionnement de l'office par Noël : <ul style="list-style-type: none"> - Oui - Non 	Non	A	
10.	Date du relevé terrain	date_mise_a_jour		Date	Date de la dernière modification de l'objet	20.12.2020	A	
11.	Mis à jour par	user_mise_a_jour		Texte255	Utilisateur ayant effectué la dernière mise à jour	Ate15	A	Non
12.	X	x		Double	Coordonnées X du point	2577900.49	A	Non
13.	Y	y		Double	Coordonnées Y du point	1255924.33	A	Non

b. Domaine de valeurs

dEssence

Valeurs	Description
Chêne rouvre ou sessile (quercus petraea)	Chêne rouvre ou sessile (quercus petraea)
Chêne pédonculé (quercus robur)	Chêne pédonculé (quercus robur)
Erable sycomore (acer pseudoplatanus)	Erable sycomore (acer pseudoplatanus)
Erable plane (acer platanoides)	Erable plane (acer platanoides)
Tilleul à grandes feuilles (tilia platyphyllos)	Tilleul à grandes feuilles (tilia platyphyllos)
Tilleul à petites feuilles (tilia cordata)	Tilleul à petites feuilles (tilia cordata)
Autre essence	Autre essence

dPV

Valeurs	Description
Oui	Oui
Non	Non


c. Liens avec d'autres géodonnées

Cette couche « **40ans – 40 chênes pour demain** » sera utilisée pour compléter le PAL des communes jurassiennes pour la gestion des arbres protégées.

4. Modèle de représentation

a. Modèle de représentation officielle

Le modèle de représentation officielle est le suivant :

Valeurs	Représentation	Remplissage Couleur RVB	Caractéristiques complémentaires : Transparence, bordure, ..
Valeur unique		84 176 74	Symbole simple : 4 mm Bordure : 4 mm, 61 128 53

Il s'agit de la représentation officielle de la donnée et est utilisée dans le Géoportail.

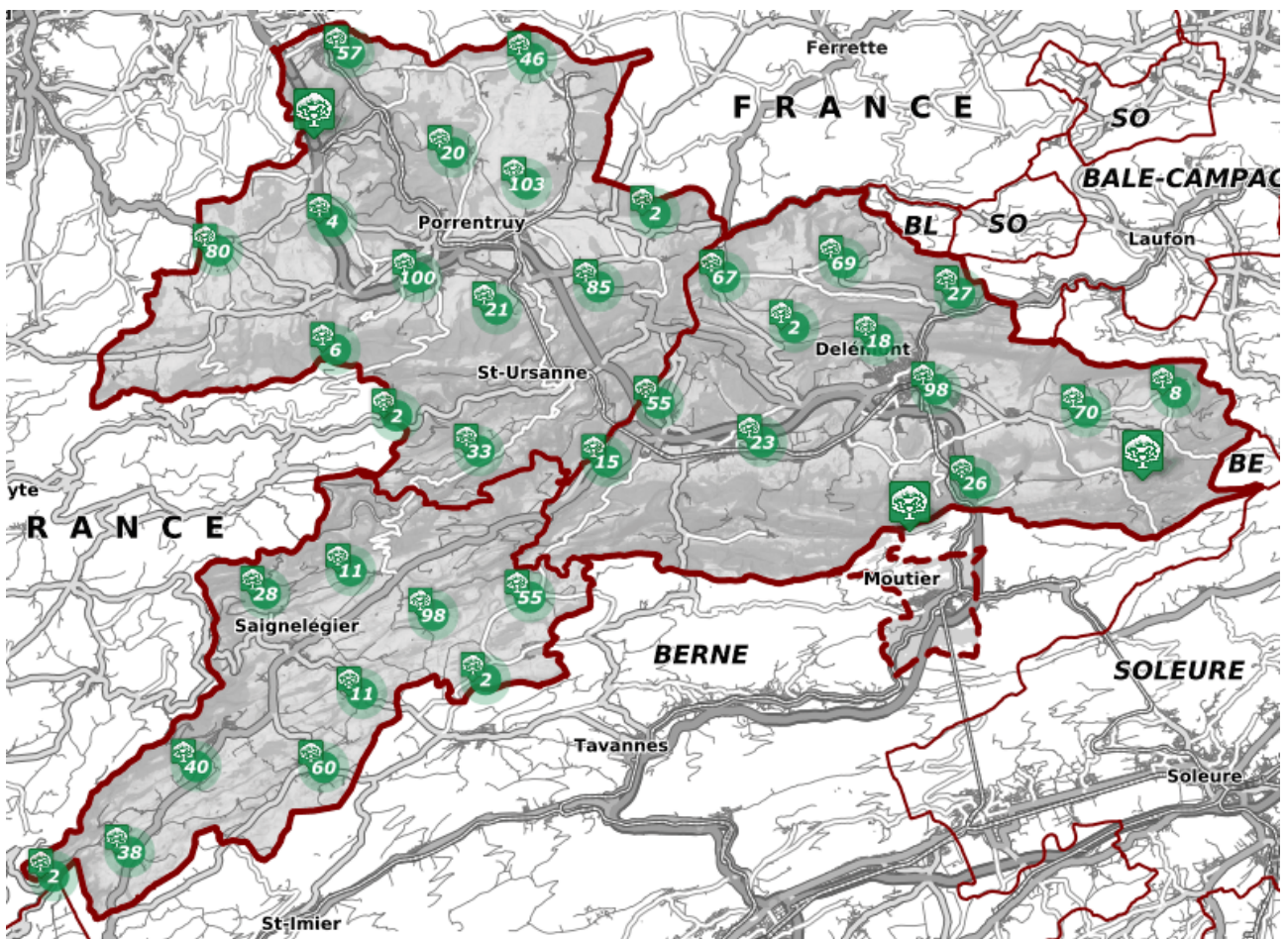


Illustration de la représentation des données