

Géodonnées de base relevant du droit cantonal

Modèles de géodonnées

- **JU-14: Réserves naturelles et zones de protection paysagère cantonales (ENV_4_01)**

Table des matières

1.	Introduction.....	3
2.	Description du modèle.....	3
3.	Structure du modèle.....	4
a.	Catalogue d'objets.....	4
b.	Liens avec d'autres géodonnées.....	6
4.	Modèle de représentation.....	7
a.	Modèle de représentation officielle.....	7

Historique des modifications :

Version	Date	Nom et Prénom, Service	Etat / description
0.1	23.05.2019	Crausaz Pierre-André, SDT-SCG	Initialisation du document
0.2	05.05.2020	Battilotti Florian, ENV	Première version du modèle
0.3	02.09.2020	Battilotti Florian, ENV	Deuxième version du modèle
0.4	26.11.2020	Battilotti Florian, ENV	3 ^{ème} version du modèle
0.5	03.12.2020	Wunderlich Raphael, SDT-SCG	Adaptations PostGis

1. Introduction

Ce document décrit la structure de la géodonnée « Réserves naturelles cantonales » ainsi que sa représentation cartographique.

- Pour plus d'informations sur : le contexte légal de ce document ; la structure de la documentation des modèles ; l'emplacement des informations relatives à la géodonnée, veuillez-vous référer au document « **Informations relatives aux modèles de géodonnées cantonales** ». Une bibliographie, une liste des abréviations et un glossaire des termes techniques sont également mis à disposition.

- Pour des informations techniques plus détaillées relatives à la géodonnées (identification de la donnée, contact, indice qualité, diffusion, informations sur les métadonnées) referez-vous à la **fiche de métadonnées**.

2. Description du modèle

Une description détaillée de la géodonnée est disponible dans la **fiche de métadonnées**.

3. Structure du modèle

a. Catalogue d'objets

No	Nom de l'attribut	Nom informatique de l'attribut	Optionnel	Type / domaine	Description	Exemple	Niveau d'accès	Publier Géo-Portail
1.	Identifiant	objectid		Identifiant d'objets	Identifiant de l'objet dans le système informatique	25	A	
2.	Géométrie	geom		Géométrie	Données de type polygone		A	
3.	No réserve naturelle	no_rn		Entier court	Renseigne le numéro cantonal de la réserve naturelle	4	A	
4.	No de la zone de protection paysagère	no_zpp		Réel double	Pour les réserves naturelles qui possèdent une zone de protection paysagère, renvoi au numéro de la zone de protection paysagère (ZPP) attenante.	7	A	
5.	Nom de la réserve naturelle	nom	x	Texte100	Nom de la réserve naturelle	Étang de la Gruère	A	
6.	Niveau de protection de la zone	type		Texte20	Renseigne sur le niveau de protection du périmètre. Les valeurs sont les suivantes : <ul style="list-style-type: none"> - Zone A : Réserve naturelle – zone de protection intégrale - Zone B : Réserve naturelle – zone à activités limitées - Zone C : Zone de protection paysagère Pour plus de détail sur les différentes zones et leur effets, se référer à l'arrêté.	Zone A	A	
7.	No OFS Commune	no_ofs		Entier	Renseigne le numéro OFS de la commune principale concernée par le périmètre de la réserve naturelle	6775	A	
8.	Nom de la commune	nom_commune	x	Texte75	Renseigne la(les) commune(s) concernée(s) par le périmètre de la réserve naturelle	Saignelégier	A	
9.	Statut juridique	statut_juridique		dStatut	Renseigne sur le statut juridique du périmètre de la réserve naturelle. Les valeurs possibles sont les suivantes, selon RDPPF : <ul style="list-style-type: none"> - En vigueur, - Modification en cours avec effet juridique anticipé, 	En vigueur	cf colonne « Description »	cf colonne « Description »

No	Nom de l'attribut	Nom informatique de l'attribut	Optionnel	Type / domaine	Description	Exemple	Niveau d'accès	Publier Géo-Portail
					<p>- Modification en cours sans effet juridique anticipé</p> <p>Pour la publication, tous les objets sont transmis aux mandataires dans le cadre des plans d'aménagements locaux (PAL). Seules les réserves ayant les statuts « En vigueur » ou « Modification en cours avec effet juridique anticipé » sont publiées publiquement sur le Géoportail, les autres restent en intranet.</p>			
10.	Date d'approbation	date_approbation		Date	Renseigne la date d'approbation de l'arrêté de mise en réserve par le gouvernement.	05.02.1980	A	
11.	Lien sur règlement	lien_reglement		Texte255	Lien URL qui renvoi à l'arrêté de mise en réserve. Si la réserve possède une zone de protection paysagère, cette dernière sera renvoyée au même arrêté.	https://rsju.jura.ch/fr/vie_wdocument.html?idn=20085&id=37842	A	
12.	Date de mise à jour	date_mise_a_jour		Date	Date de la dernière mise à jour	20.05.2019	A	
13.	Mis à jour par	user_mise_a_jour		Texte200	Utilisateur ayant effectué la dernière mise à jour	Bernhard Russi	A	
14.	Longueur de la forme	longueur		Réel double	Renseigne la longueur du périmètre de l'objet		A	
15.	Surface de la forme	surface		Réel double	Renseigne la surface de l'objet		A	



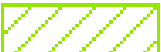


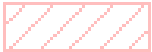
b. Liens avec d'autres géodonnées

RAS

4. Modèle de représentation

a. Modèle de représentation officielle

Le modèle de représentation officielle se base sur une catégorisation avec les attributs *Type* et *Statut_juridique* avec les valeurs suivantes :

Valeurs	Etiquette	Représentation	Remplissage Couleur RVB	Caractéristiques complémentaires : Transparence, bordure, ..
<Nul>, En vigueur ; Zone A, En vigueur ; Zone B, En vigueur	Réserve naturelle – En vigueur		115,178,115	Aucune bordure
Zone A, Modification en cours avec effet juridique anticipé ; Zone B, Modification en cours avec effet juridique anticipé	Réserve naturelle - Modification en cours avec effet juridique anticipé		38,115,0	Hachurage oblique à 45° Ligne 2 pt Bordure 0,4 pt ; 0,0,0
Zone A, Modification en cours sans effet juridique anticipé ; Zone B, Modification en cours sans effet juridique anticipé	Réserve naturelle - Modification en cours sans effet juridique anticipé		152,230,0	Hachurage oblique à 45° Bordure 0,4 pt ; 152,230,0
Zone C, En vigueur	Zone de protection paysagère – En vigueur		255,190,190	Aucune bordure
Zone C, Modification en cours avec effet juridique anticipé	Zone de protection paysagère - Modification en cours avec effet juridique anticipé		255, 127, 127	Hachurage oblique à 45° Ligne 2 pt Bordure 0,4 pt ; 0,0,0
Zone C, Modification en cours sans effet juridique anticipé	Zone de protection paysagère - Modification en cours sans effet juridique anticipé		255,190,190	Hachurage oblique à 45° Bordure 0,4 pt ; 0,0,0

Il s'agit de la représentation officielle de la donnée et est utilisée dans le Géoportail.

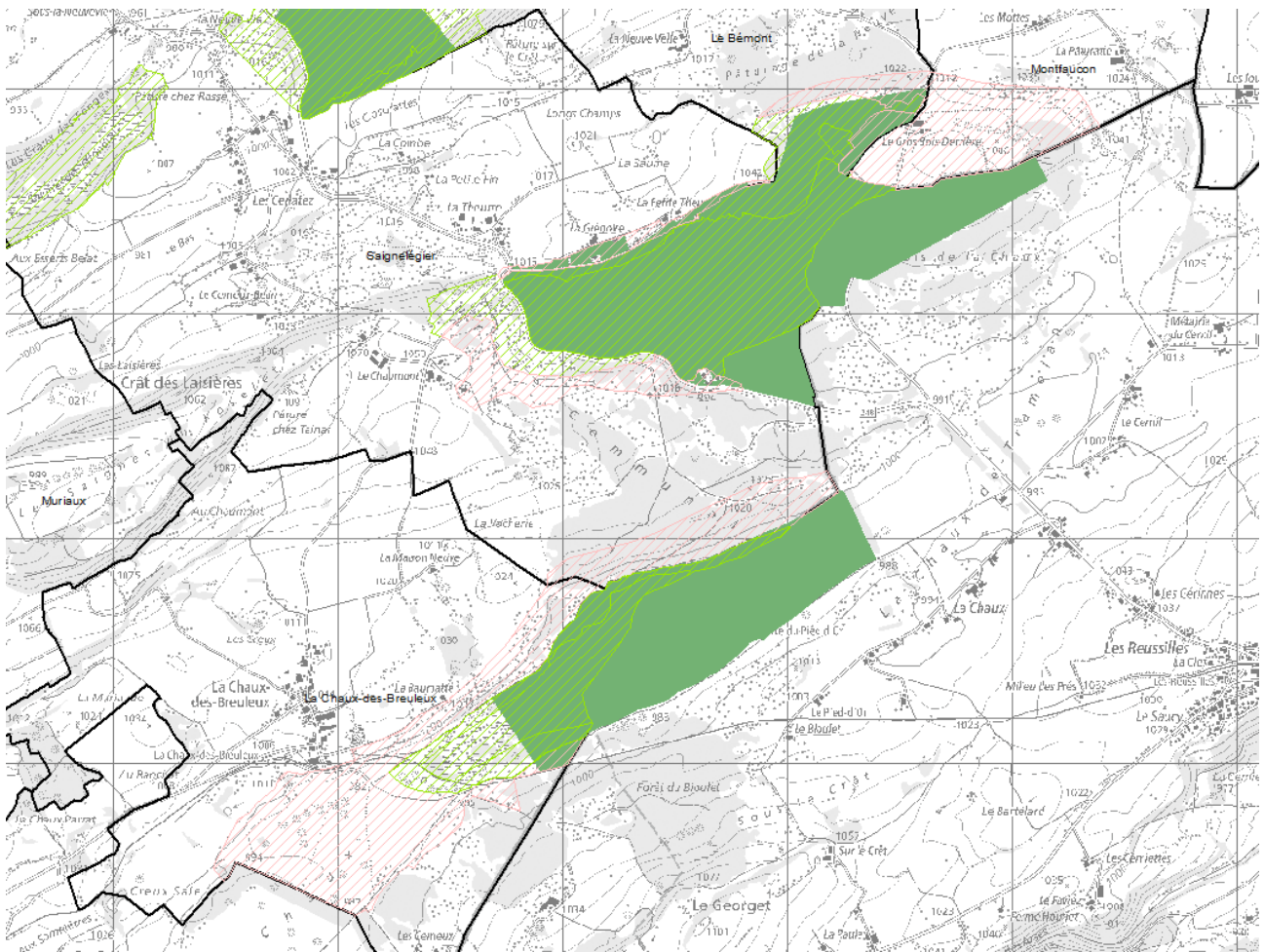


Illustration de la représentation des données sur ArcMap