

# Géodonnées de base relevant du droit cantonal

## Modèles de géodonnées

- XXX-JU: Forêts protectrices (ENV\_3\_11)

# Table des matières

1. Introduction .....	4
2. Description du modèle .....	4
3. Structure du modèle .....	5
a. Catalogue d'objets .....	5
4. Modèle de représentation .....	19
a. Modèle de représentation officielle .....	19

Historique des modifications :

Version	Date	Nom et Prénom, Service	Etat / description
0.1	23.05.2019	Crausaz Pierre-André, SDT-SCG	Initialisation du document
0.2	30.08.2021	Gasser Gabriel, ENV	Première version du modèle
0.3	04.04.2021	Michel Rondez, ENV	Modification de 5. Travaux en forêt protectrice prioritaire.



# 1. Introduction

Ce document décrit la structure de la géodonnée « Forêts protectrices » ainsi que sa représentation cartographique.

- Pour plus d'informations sur : le contexte légal de ce document ; la structure de la documentation des modèles ; l'emplacement des informations relatives à la géodonnée, veuillez-vous référer au document « **Informations relatives aux modèles de géodonnées cantonaux** ». Une bibliographie, une liste des abréviations et un glossaire des termes techniques sont également mis à disposition.
  
- Pour des informations techniques plus détaillées relatives à la géodonnées (identification de la donnée, contact, indice qualité, diffusion, informations sur les métadonnées) référez-vous à la **fiche de métadonnées**.

## 2. Description du modèle

Une description détaillée de la géodonnée est disponible dans la **fiche de métadonnées**.

### 3. Structure du modèle

#### a. Catalogue d'objets

##### 1. Périmètre des forêts protectrices

No	Nom de l'attribut	Nom informatique de l'attribut	Optionnel	Type / domaine	Description	Exemple	Niveau d'accès	Publier Géo-Portail
1.		objectid		Identifiant d'objets	Identifiant de l'objet	25		
2.		type_fp		Texte50	Indique si la forêt est prioritaire ou non. Entrées autorisées : <ul style="list-style-type: none"> <li>• Forêt protectrice</li> <li>• Forêt protectrice prioritaire</li> <li>• Null</li> </ul>	Null		X
3.		etiquette		Texte10	Etiquette à imprimer sur les plans. Entrées autorisées : <ul style="list-style-type: none"> <li>• FP</li> <li>• FPP</li> <li>• Null</li> </ul>	FP		
4.		rem_obj		Texte250	Remarques sur l'objet			
5.		operateur		Texte25	Nom ou initiales de l'opérateur ayant créé la donnée ou fait sa mise à jour.	CC		
6.		rem_op		Texte100	Remarques de l'opérateur liées à la saisie et à la qualité de la donnée			
7.		created_user		Texte255		created_user		
8.		created_date		Date		created_date		
9.		last_edited_user		Texte255	Nom dernier éditeur	last_edited_user		
10.		last_edited_date		Date	Date de la dernière édition	last_edited_date		
11.		surface		Double	Surface calculée automatiquement en GDB	12345.123		X
12.		perimetre		Double	Périmètre calculé automatiquement en GDB	4578.52564		

## 2. Peuplement forestiers en forêt protectrice prioritaire

No	Nom de l'attribut	Nom informatique de l'attribut	Optionnel	Type / domaine	Description	Exemple	Niveau d'accès	Publier Géo-Portail
1.		objectid		Identifiant d'objets	Identifiant de l'objet	25		
2.		id_fiche		Texte50	Identification de la fiche de référence	CFF 6724 1 1315		X
3.		etiquette		Texte20	Identifiant court de l'objet. Etiquette pour l'impression des plans	VD_1_1315		
4.		stade deve		Texte50	Stade de développement du peuplement selon la carte des peuplements. Entrées possibles : <ul style="list-style-type: none"> <li>• Rajeunissements</li> <li>• Perchis</li> <li>• Futaie (jeune et moyenne)</li> <li>• Vieille futaie</li> <li>• Futaie étagée</li> <li>• Pâturage boisé 1-19% de boisement</li> <li>• Pâturage boisé 20-69% de boisement</li> <li>• Forêt parcourue &gt;= 70% de boisement</li> <li>• Zone nature</li> <li>• Pâturage</li> <li>• Zone rocheuse</li> <li>• Divers (carrière, dépôts)</li> <li>• Non relevé</li> <li>• Null</li> </ul>	Null		X
5.		melange		Texte30	Proportion de résineux dans le peuplement selon la carte des peuplements. Entrées possibles : <ul style="list-style-type: none"> <li>• 0-10% résineux</li> <li>• 11-50% résineux</li> <li>• 51-90% résineux</li> <li>• 91%-100% résineux</li> <li>• Null</li> </ul>	Null		
6.		densite		Texte30	Densité du peuplement. Etat de la couverture du sol par les couronnes ainsi que l'espacement des tiges	Normal		

No	Nom de l'attribut	Nom informatique de l'attribut	Optionnel	Type / domaine	Description	Exemple	Niveau d'accès	Publier Géo-Portail
					et la compression des couronnes selon la carte des peuplements. Entrées possibles : <ul style="list-style-type: none"> <li>• Comprimé</li> <li>• Normal</li> <li>• Lâche 20-39% de vide</li> <li>• Aéré 40-59% de vide</li> <li>• Clairié 60-70% de vide</li> <li>• Groupe comprimé</li> <li>• Groupe normal</li> <li>• Peuplement étagé</li> <li>• Null</li> </ul>			
7.		inter		Texte50	Intervention prévue dans la surface selon la carte des interventions	Coupe de régénération 1		X
8.		associat		Texte5	Association végétale selon la couche DONNEES_Phyto_Stations_forestieres	13a		X
9.		triage		Texte50	Triage forestier dans lequel est situé l'objet	Vorbourg		
10.		elancement		Texte30	Rapport hauteur/diamètre des bois classé par catégorie. Indique si les arbres ont des troncs plutôt forts ou faibles. Valeur uniquement indiquée si le peuplement a été vu dans le terrain. Entrées possibles : <ul style="list-style-type: none"> <li>• Bon</li> <li>• Moyen</li> <li>• Mauvais</li> <li>• Non déterminé</li> <li>• Null</li> </ul>	Mauvais		
11.		couronne		Texte30	Indique si la couronne est décentrée par rapport à l'axe du tronc. Valeur uniquement indiquée si le peuplement a été vu dans le terrain Entrées possibles : <ul style="list-style-type: none"> <li>• Bon</li> <li>• Moyen</li> <li>• Mauvais</li> <li>• Non déterminé</li> </ul>	Mauvais		

No	Nom de l'attribut	Nom informatique de l'attribut	Optionnel	Type / domaine	Description	Exemple	Niveau d'accès	Publier Géo-Portail
					<ul style="list-style-type: none"> <li>Null</li> </ul>			
12.		etat_sani		Texte30	<p>Indique si le peuplement est sain du point de vue sanitaire. Valeur uniquement indiquée si le peuplement a été vu dans le terrain.</p> <p>Entrées possibles :</p> <ul style="list-style-type: none"> <li>Bon</li> <li>Moyen</li> <li>Mauvais</li> <li>Non déterminé</li> <li>Null</li> </ul>	Mauvais		
13.		urgence_in		Texte30	<p>Donne une fourchette de temps quant à l'urgence de la prochaine intervention.</p> <p>Entrées possibles :</p> <ul style="list-style-type: none"> <li>0-4 ans</li> <li>4-8 ans</li> <li>8-12 ans</li> <li>Non déterminé</li> </ul> <p>Null</p>	8-12 ans		
14.		interv		Texte75	<p>Genre d'intervention à faire selon constat de terrain. Valeur uniquement indiquée si le peuplement a été vu dans le terrain.</p> <p>Entrées possibles :</p> <ul style="list-style-type: none"> <li>Soins cultureaux</li> <li>Eclaircie de perchis</li> <li>Eclaircie de futaie</li> <li>Coupe de régénération 1</li> <li>Coupe de régénération 2</li> <li>Coupe de régénération + Soins cultureaux</li> <li>Coupe jardinatoire</li> <li>Coupe jardinatoire par groupe</li> <li>Hors exploitation</li> <li>Coupe et entretien de lisières étagées</li> <li>Coupes ponctuelles</li> <li>Coupe sanitaire et coupe de chablis</li> <li>Amélioration de la protection</li> </ul>	Null		



No	Nom de l'attribut	Nom informatique de l'attribut	Optionnel	Type / domaine	Description	Exemple	Niveau d'accès	Publier Géo-Portail
					<ul style="list-style-type: none"> <li>Divers non forestier</li> <li>Null</li> </ul>			
15.		interv_2		Texte75	<p>Genre d'intervention secondaire ou de travaux annexes à faire selon constat de terrain. Valeur uniquement indiquée si le peuplement a été vu dans le terrain.</p> <p>Entrées autorisées :</p> <ul style="list-style-type: none"> <li>Soins culturaux</li> <li>Eclaircie de perchis</li> <li>Eclaircie de futaie</li> <li>Coupe de régénération 1</li> <li>Coupe de régénération 2</li> <li>Coupe de régénération + Soins culturaux</li> <li>Coupe jardinatoire</li> <li>Coupe jardinatoire par groupe</li> <li>Hors exploitation</li> <li>Coupe et entretien de lisières étagées</li> <li>Coupes ponctuelles</li> <li>Coupe sanitaire et coupe de chablis</li> <li>Amélioration de la protection</li> <li>Divers non forestier</li> <li>Null</li> </ul>	Null		
16.		raj		Texte30	<p>Donne une indication sur la qualité du rajeunissement. Valeur uniquement indiquée si le peuplement a été vu dans le terrain.</p> <p>Entrées autorisées :</p> <ul style="list-style-type: none"> <li>Bon</li> <li>Moyen</li> <li>Mauvais</li> <li>Non déterminé</li> <li>Null</li> </ul>	Mauvais		
17.		nb_classes		Double	Nombre de classes de hauteurs présentes dans le peuplement. Valeur uniquement indiquée si le peuplement a été vu dans le terrain (0 à 3)	2		
18.		vol_s_pied		Double	Donne le volume sur en m3/ha	350		

No	Nom de l'attribut	Nom informatique de l'attribut	Optionnel	Type / domaine	Description	Exemple	Niveau d'accès	Publier Géo-Portail
19.		photos		Texte50	Nom de fichier de la photo du peuplement	3890 ½		
20.		orientatio		Texte20	Orientation géographique du peuplement (N,S,E,W,SE,etc.)	NW		
21.		district		Texte10	District dans lequel se situe le peuplement Entrées autorisées : <ul style="list-style-type: none"> <li>• FM</li> <li>• VD</li> <li>• P</li> </ul>	P		
22.		eval_urg		Texte50	Indique comment l'évaluation de l'urgence a été faite			
23.		rectitude		Texte50	Indique si la couronne est décentrée par rapport à l'axe du tronc. Valeur uniquement indiquée si le peuplement a été vu dans le terrain. Entrées autorisées : <ul style="list-style-type: none"> <li>• Bon</li> <li>• Moyen</li> <li>• Mauvais</li> <li>• Potentiellement mauvais</li> <li>• Non déterminé</li> <li>• Null</li> </ul>	Mauvais		
24.		temps_ret		Double	Intervalle de temps entre deux interventions en année	5		
25.		tiers_bene		Texte30	Nom du propriétaire de l'infrastructure (route, maison, etc.) bénéficiant des mesures de protections prises. Entrées autorisées : <ul style="list-style-type: none"> <li>• Canton</li> <li>• CFF</li> <li>• CJ</li> <li>• Communes ( Autres TP au cas par cas)</li> <li>• OFROU</li> <li>• Null</li> </ul>	CJ		
26.		danger_1		Texte50	Type de danger principal. Entrées autorisées : <ul style="list-style-type: none"> <li>• Chute-éboulement</li> <li>• Coulée-glisement + Processus eau</li> </ul>	Chute-éboulement		X

No	Nom de l'attribut	Nom informatique de l'attribut	Optionnel	Type / domaine	Description	Exemple	Niveau d'accès	Publier Géo-Portail
					<ul style="list-style-type: none"> <li>• Glissement-érosion</li> <li>• Processus eau</li> <li>• Null</li> </ul>			
27.		danger_2		Texte50	<p>Type de danger secondaire. Entrées autorisées :</p> <ul style="list-style-type: none"> <li>• Chute-éboulement</li> <li>• Coulée-glisement + Processus eau</li> <li>• Glissement-érosion</li> <li>• Processus eau</li> </ul> <p>Null</p>	Chute-éboulement		
28.		to_		Texte10	<p>Selon couche DONNEES_ForestsProtectrices_Types_Objectifs (1.1 à 4.8)</p>	4.8		X
29.		comm_pol_1		Texte50	Commune politique dans laquelle se trouve l'objet	Soyhières		
30.		comm_pol_2		Texte50	Autre commune politique touchant l'objet	Courroux		
31.		ann_dr_int		Entier	Indique quand la dernière intervention a été faite	2		
32.		stade_terr		Texte50	<p>Stade de développement du peuplement selon une visite de terrain. Valeur uniquement indiquée si le peuplement a été vu dans le terrain. Entrées autorisées :</p> <ul style="list-style-type: none"> <li>• Rajeunissement</li> <li>• Perchis</li> <li>• Futaie (jeune et moyenne)</li> <li>• Vieille futaie</li> <li>• Futaie étagée</li> <li>• Pâturage boisé 1-19% de boisement</li> <li>• Pâturage boisé 20-69% de boisement</li> <li>• Forêt parcourue &gt;= 70% de boisement</li> <li>• Zone nature</li> <li>• Pâturage</li> <li>• Zone rocheuse</li> <li>• Divers (carrière, dépôts)</li> <li>• Non relevé</li> </ul>	Non relevé		

No	Nom de l'attribut	Nom informatique de l'attribut	Optionnel	Type / domaine	Description	Exemple	Niveau d'accès	Publier Géo-Portail
33.		melange_te		Texte30	Mélange résineux/feuillus du peuplement selon une visite de terrain. Valeur uniquement indiquée si le peuplement a été vu dans le terrain. Entrées autorisées : <ul style="list-style-type: none"> <li>• 0-10% résineux</li> <li>• 11-50% résineux</li> <li>• 51-90% résineux</li> <li>• 91-100% résineux</li> <li>• Null</li> </ul>	Null		
34.		densite_te		Texte30	Densité du peuplement selon une visite de terrain. Valeur uniquement indiquée si le peuplement a été vu dans le terrain. Entrées autorisées : <ul style="list-style-type: none"> <li>• Comprimé</li> <li>• Normal</li> <li>• Lâche 20-39% de vide</li> <li>• Aéré 40-59% de vide</li> <li>• Clairié 60-70% de vide</li> <li>• Groupe comprimé</li> <li>• Groupe normaux</li> <li>• Peuplement étagé</li> <li>• Null</li> </ul>	Null		
35.		code_progr		Entier	Code du programme auquel appartient l'objet	1		
36.		nom_progr		Texte100	Nom du programme auquel appartient l'objet. Entrées autorisées : <ul style="list-style-type: none"> <li>• CFF</li> <li>• CJ</li> <li>• Baroche/Ajoie-Ouest/Réfouss</li> <li>• Terridoubs</li> <li>• Rangers-Sorne/Courtine</li> <li>• Val Terbi</li> <li>• Cendre/Vorbourg/Haut-Plateau</li> <li>• FMO/Doubs-Plateau</li> </ul>	CFF		
37.		division		Texte10	N° de la division ou de la parcelle	1		
38.		surf_ha		Double	Surface à calculer en ha	2.37		X

No	Nom de l'attribut	Nom informatique de l'attribut	Optionnel	Type / domaine	Description	Exemple	Niveau d'accès	Publier Géo-Portail
39.		urgence_1		Texte75	Définition de l'urgence en fonction du terrain ou du danger. Entrées autorisées : <ul style="list-style-type: none"> <li>• A contrôler dans un deuxième temps</li> <li>• Urgence évaluée sur le terrain</li> <li>• Urgence lié au phénomène d'embâcles</li> <li>• Urgence lié au phénomène de chute de pierre</li> <li>• Null</li> </ul>	Null		
40.		eval_16_19		Texte10	Indique si le peuplement doit être évalué dans la période RPT. Entrées autorisées : <ul style="list-style-type: none"> <li>• Oui</li> <li>• Non</li> <li>• Null</li> </ul>	Non		
41.		no_ofs		Entier	Numéro OFS de la localité	6759		
42.		ban_commun		Texte30	Nom de la localité	Soyhières		
43.		int_min		Entier	Délai d'intervention. Ce chiffre donne la valeur courte (basse) de la fourchette de temps. Il s'agit de l'année.	2019		
44.		int_max		Entier	Délai d'intervention. Ce chiffre donne la valeur longue (haute) de la fourchette de temps. Il s'agit de l'année.	2023		
45.		rem_objet		Texte250				
46.		opérateur		Texte25	Nom ou initiales de l'opérateur ayant créé la donnée ou fait sa mise à jour	YR		
47.		rem_op		Texte100	Remarques de l'opérateur liées à la saisie de la donnée			
48.		date_maj		Texte10	Date de création ou de mise à jour de l'objet	12.12.2015		
49.		created_user		Texte255		created_user		
50.		created_date		Date		created_date		
51.		last_edited_user		Texte255	Nom dernier éditeur	last_edited_user		
52.		last_edited_date		Date	Date de la dernière édition	last_edited_date		
53.		surface		Double	Surface calculée automatiquement en GDB	12345.123		
54.		perimetre		Double	Périmètre calculé automatiquement en GDB	4578.12345		

### 3. Propriétaires en forêt protectrice

No	Nom de l'attribut	Nom informatique de l'attribut	Optionnel	Type / domaine	Description	Exemple	Niveau d'accès	Publier Géo-Portail
1.		objectid		Identifiant d'objets	Identifiant de l'objet	25		
2.		type_propr		Texte10	Indique quel est le type de propriétaire de l'objet. Entrées autorisées : <ul style="list-style-type: none"> <li>• Privé</li> <li>• Publique</li> <li>• Null</li> </ul>	Privé		
3.		rem_objet		Texte250	Remarques sur l'objet			
4.		operateur		Texte25	Nom de l'opérateur chargé de la mise à jour	ED		
5.		rem_op		Texte100	Remarques de l'opérateur sur la donnée			
6.		date_maj		Date	Date de création ou de mise à jour de l'objet	12.12.2015		
7.		created_user		Texte255		created_user		
8.		created_date		Date		created_date		
9.		last_edited_user		Texte255	Nom dernier éditeur	last_edited_user		
10.		last_edited_date		Date	Date de la dernière édition	last_edited_date		
11.		surface		Double	Surface calculée automatiquement en GDB	13245.123		
12.		perimetre		Double	Périmètre calculé automatiquement en GDB	1324.2345		

### 4. Tiers bénéficiaires en forêt protectrice

No	Nom de l'attribut	Nom informatique de l'attribut	Optionnel	Type / domaine	Description	Exemple	Niveau d'accès	Publier Géo-Portail
1.		objectid		Identifiant d'objets	Identifiant de l'objet	25		
2.		tiers_bene		Texte60	Nom du propriétaire de l'infrastructure (route, maison, etc.) bénéficiant des mesures de protections prises. Entres autorisées : <ul style="list-style-type: none"> <li>• Canton</li> <li>• CFF</li> <li>• CJ</li> </ul>	CFF		

No	Nom de l'attribut	Nom informatique de l'attribut	Optionnel	Type / domaine	Description	Exemple	Niveau d'accès	Publier Géo-Portail
					<ul style="list-style-type: none"> <li>Commune (Autres TB au cas par cas)</li> <li>OFROU</li> <li>Null</li> </ul>			
3.		rem_objet		Texte250	Remarques sur l'objet			
4.		operateur		Texte20	Nom ou initiales de l'opérateur ayant créé la donnée ou fait sa mise à jour	GD		
5.		rem_op		Texte250	Remarques de l'opérateur liées à la saisie et/ou à la qualité de la donnée			
6.		date_maj		Date	Date de création ou de mise à jour de l'objet	12.12.2015		
7.		created_user		Texte255		created_user		
8.		created_date		Date		created_date		
9.		last_edited_user		Texte255	Nom dernier éditeur	last_edited_user		
10.		last_edited_date		Date	Date de la dernière édition	last_edited_date		
11.		surface		Double	Surface calculée automatiquement en GDB	12345.123		
12.		perimetre		Double	Périmètre calculé automatiquement en GDB	1324.2134		

## 5. Travaux en forêt protectrice prioritaire

No	Nom de l'attribut	Nom informatique de l'attribut	Optionnel	Type / domaine	Description	Exemple	Niveau d'accès	Publier Géo-Portail
1.		objectid		Identifiant d'objets	Identifiant de l'objet	25		
2.		chantier		Texte	No unique servant à l'identification du chantier qui est composée du N° du programme, de l'année, et du N° de chantier selon le formulaire d'annonce.	1-2016-10		X
3.		annee		Entier	Année de réalisation des travaux	2016		
4.		ban_communal		Texte50	Nom du ban communal (localité) où se trouve la plus grande surface de la coupe	Seleute		
5.		intervention		Texte10	Intervention réalisée selon liste annexée à la directive, seule l'abréviation est indiqué ici (SC, EP, EF, CF1, etc.)	SC		X
6.		nom_programme		Texte50	Nom du programme des travaux en FPP selon périmètres des programmes RPT 2016-2019 (cf. couche « Perimetres_programmes »)	Terridoub		

No	Nom de l'attribut	Nom informatique de l'attribut	Optionnel	Type / domaine	Description	Exemple	Niveau d'accès	Publier Géo-Portail
7.		user_mise_a_jour		Texte255	Personne ayant effectué la mise à jour	SIT		
8.		date_mise_a_jour		Date	Date de la mise à jour	12.12.2021		
9.		surface		Double	Surface calculée automatiquement en GDB	1345.123		X
10.		perimetre		Double	Périmètre calculé automatiquement en GDB	3451.2644		

## 6. Types dangers

No	Nom de l'attribut	Nom informatique de l'attribut	Optionnel	Type / domaine	Description	Exemple	Niveau d'accès	Publier Géo-Portail
1.		objectid		Identifiant d'objets	Identifiant de l'objet	25		
2.		danger		Texte50	Indique le type de danger prévisible. Entrées autorisées : <ul style="list-style-type: none"> <li>• Chute-éboulement</li> <li>• Glissement-érosion</li> <li>• Processus eau</li> <li>• Coulée-glissement + Processus eau</li> <li>• Null</li> </ul>	Null		X
3.		rem_objet		Texte250	Remarques sur l'objet			
4.		opérateur		Texte25	Nom ou initiales de l'opérateur ayant créé la donnée ou fait sa mise à jour	ML		
5.		rem_op		Texte100	Remarques de l'opérateur liées à la saisie et/ou à la qualité de la donnée			
6.		date_maj		Date	Date de création ou de mise à jour de l'objet	12.12.2015		
7.		created_user		Texte255		created_user		
8.		created_date		Date		created_date		
9.		last_edited_user		Texte255	Nom dernier éditeur	last_edited_user		
10.		last_edited_date		Date	Date de la dernière édition	last_edited_date		
11.		surface		Double	Surface calculée automatiquement en GDB	13245.123		
12.		perimetre		Double	Périmètre calculé automatiquement en GDB	2345.2345		X



## 7. Types d'objectifs en forêt protectrice

No	Nom de l'attribut	Nom informatique de l'attribut	Optionnel	Type / domaine	Description	Exemple	Niveau d'accès	Publier Géo-Portail
1.		objectid		Identifiant d'objets	Identifiant de l'objet	25		
2.		fiche		Texte5	Numéro de la fiche des types d'objectifs. Entrées autorisées : <ul style="list-style-type: none"> <li>• De 1.1 à 1.8</li> <li>• De 2.1 à 2.8</li> <li>• De 3.1 à 3.8</li> <li>• De 4.1 à 4.8</li> <li>• Null</li> </ul>	Null		X
3.		cl_station		Texte2	Classes de stations selon le recueil des « Stations forestières du Canton du Jura et Jura bernois ». Entrées autorisées : <ul style="list-style-type: none"> <li>• 1</li> <li>• 2a</li> <li>• 2b</li> <li>• 3a</li> <li>• 3b</li> <li>• 4</li> <li>• 5</li> <li>• 6</li> <li>• Null</li> </ul>	1		X
4.		rem_obj		Texte250	Remarques sur l'objet			
5.		opérateur		Texte25	Nom ou initiales de l'opérateur ayant créé la donnée ou fait sa mise à jour	EB		
6.		rem_op		Texte100	Remarques de l'opérateur liées à la saisie et/ou à la qualité de la donnée			
7.		date_maj		Date	Date de création ou de mise à jour de l'objet	12.12.2015		
8.		created_user		Texte255		created_user		
9.		created_date		Date		created_date		
10.		last_edited_user		Texte255	Nom dernier éditeur	last_edited_user		
11.		last_edited_date		Date	Date de la dernière édition	last_edited_date		
12.		surface		Double	Surface calculée automatiquement en GDB	13245.123		X
13.		perimetre		Double	Périmètre calculé automatiquement en GDB	4578.2435		

## 8. Zone tampon des forêts protectrices


No	Nom de l'attribut	Nom informatique de l'attribut	Optionnel	Type / domaine	Description	Exemple	Niveau d'accès	Publier Géo-Portail
1.		objectid		Identifiant d'objets	Identifiant de l'objet	25		
2.		nom		Texte50	Nom de la zone			
3.		source_tampon		Texte50	Nom de la couche à l'origine de la création de la zone tampon			
4.		largeur_tampon		Entier	Largeur en mètre du tampon. Distance utilisées pour la création du tampon.			
5.		rem_objet		Texte250	Remarques sur l'objet			
6.		opérateur		Texte25	Nom ou initiales de l'opérateur ayant créé la donnée ou fait sa mise à jour.	JH		
7.		rem_op		Texte100	Remarques de l'opérateur liées à la saisie et/ou à la qualité de la donnée			
8.		date_maj		Texte10	Date de création ou de mise à jour de l'objet	12.12.2015		
9.		created_user		Texte255		created_user		
10.		created_date		Date		created_date		
11.		last_edited_user		Texte255	Nom dernier éditeur	last_edited_user		
12.		last_edited_date		Date	Date de la dernière édition	last_edited_date		
13.		surface		Double	Surface calculée automatiquement en GDB	13245.123		
14.		perimetre		Double	Périmètre calculé automatiquement en GDB	4578.34534		

## 4. Modèle de représentation

### b. Modèle de représentation officielle



#### 1. Périmètre des forêts protectrices

Représentation basée sur l'attribut *TYPE\_FP*.

Valeurs	Motif	Fond		1 <sup>er</sup> plan		
		Couleur RVB	Nom de couleur	Nom de motif	Couleur RVB	Nom de couleur
Forêt protectrice prioritaire	Uni	255/0/0	Rouge mars			
Forêt protectrice				Hachures 45° droite	255/0/0	Rouge mars

#### 2. Peuplements forestiers en forêt protectrice prioritaire

Représentation basée sur l'attribut *STADE\_DEVE* (attribut N°4).

Valeurs	Motif	Fond		1 <sup>er</sup> plan		
		Couleur RVB	Nom de couleur	Type	Couleur RVB	Nom de couleur
Rajeunissement	Uni	255/255/115	Jaune autunite			
Perchis	Uni	85/255/0	Vert pomme moyen			
Futaie (jeune et moyenne)	Uni	56/168/0	Vert feuille			
Vieille futaie	Uni	0/92/230	Lapis Lazuli			
Futaie étagée	Uni	223/115/255	Héliotrope			
Pâturage boisé 1-19% de boisement	Uni	255/235/175	Sable topaze			
Pâturage boisé 20-69% de boisement	Uni	255/170/0	Doré electron			
Pâturage boisé >= 70% de boisement	Uni	168/112/0	Ombre brute			
Forêt parcourue	Uni	168/56/0	Cerise Cola			
Zone nature		233/255/190	Jaune olivine	Quadrillage 45°	38/115/0	Vert sapin
Pâturage		255/255/255	Blanc arctique	Prairie	109/187/67	
Zone rocheuse	Uni	0/0/0	Noir			
Divers (carrière, dépôts)	Uni	178/178/178	Gris 30%			
Non relevé	Uni	255/255/255	Blanc arctique			

### 3. Propriétaires en forêt protectrice

Représentation basée sur l'attribut *TYPE\_PROPR*.

Valeurs	Motif	Fond		1 <sup>er</sup> plan		
		Couleur RVB	Nom de couleur	Type	Couleur RVB	Nom de couleur
Publique	Uni	0/92/230	Lapis Lazuli			
Privé	Uni	255/127/127	Corail moyen clair			

### 4. Tiers bénéficiaires en forêt protectrice

Représentation basée sur l'attribut *TIERS\_BENE*.

Valeurs	Motif	Fond			1 <sup>er</sup> plan		
		Couleur RVB	Nom de couleur	Type	Couleur RVB	Nom de couleur	
Canton	Uni	255/0/0	Mars Red				
CFF	Uni	115/223/255	Bleu Apatite				
CJ	Uni	232/190/255	Mauve Lépidolite				
OFROU	Uni	209/255/115	Citronnelle				
Commune (Autres TB au cas par cas)	Uni	255/255/115	Jaune autunite				

### 5. Travaux en forêt protectrice prioritaire

Représentation basée sur l'attribut *ANNEE* (Nouvelle couleur définie chaque nouvelle année).

### 6. Types de danger en forêt protectrice

Représentation basée sur l'attribut *DANGER*.

Valeurs	Motif	Fond		1 <sup>er</sup> plan		
		Couleur RVB	Nom de couleur	Nom de motif	Couleur RVB	Nom de couleur
Chute-éboulement	Uni	255/0/0	Rouge mars			
Coulée-glisserment + Processus eau	Uni	85/255/0	Vert pomme moyen			
Glissement-érosion	Uni	255/170/0	Doré électron			
Processus eau	Uni	0/112/255	Bleu Crétois			

## 7. Types d'objectifs en forêt protectrice

Représentation basée sur l'attribut *FICHE*

Valeurs	Couleur	Code couleur (RVB)	Valeurs	Couleur	Code couleur (RVB)	Valeurs	Couleur	Code couleur (RVB)	Valeurs	Couleur	Code couleur (RVB)
1.1		255/190/190	2.1		191/233/255	3.1		255/235/176	4.1		211/255/191
1.2		242/157/157	2.2		157/211/242	3.2		242/216/145	4.2		173/230/145
1.3		230/124/124	2.3		124/187/230	3.3		230/197/115	4.3		138/207/103
1.4		217/93/93	2.4		93/163/217	3.4		217/178/87	4.4		108/184/70
1.5		204/67/67	2.5		67/142/204	3.5		204/161/61	4.5		
1.6		191/42/42	2.6		42/119/191	3.6		191/143/38	4.6		80/161/40
1.7		179/20/20	2.7		20/96/179	3.7		179/125/18	4.7		58/138/18
1.8		168/0/0	2.8		0/76/168	3.8		168/112/0	4.8		38/115/0

## 8. Zone tampon des forêts protectrices

Représentation basée sur l'attribut *NOM*

Valeurs	Motif	Fond		1 <sup>er</sup> plan		
		Couleur RVB	Nom de couleur	Nom de motif	Couleur RVB	Nom de couleur
Zone tampon				Hachures 45° gauche	197/0/255	Améthyste

## 5. Exemple de représentation

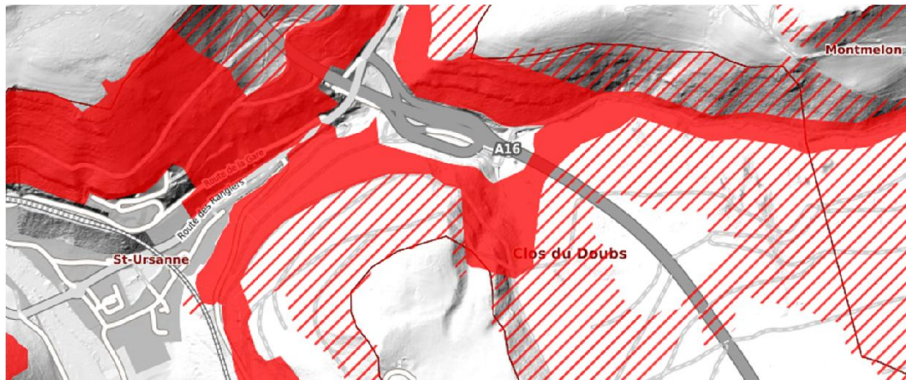


Figure 1 : "Forêts protectrices - Périmètre" (Geoportail)

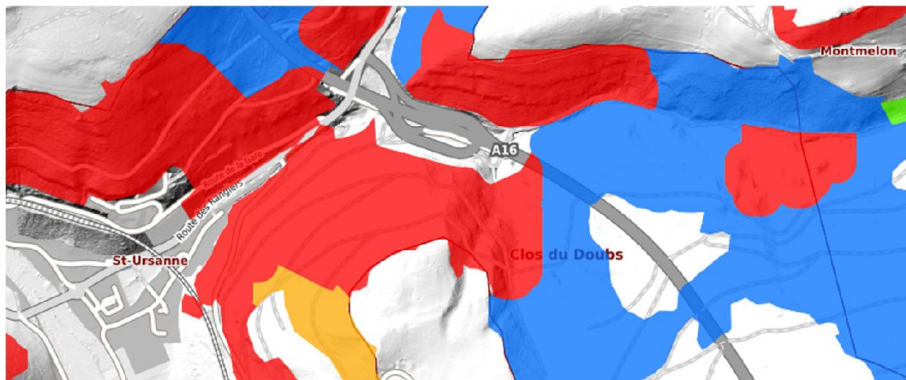


Figure 2 : "Forêts protectrices - Types de dangers" (Geoportail)

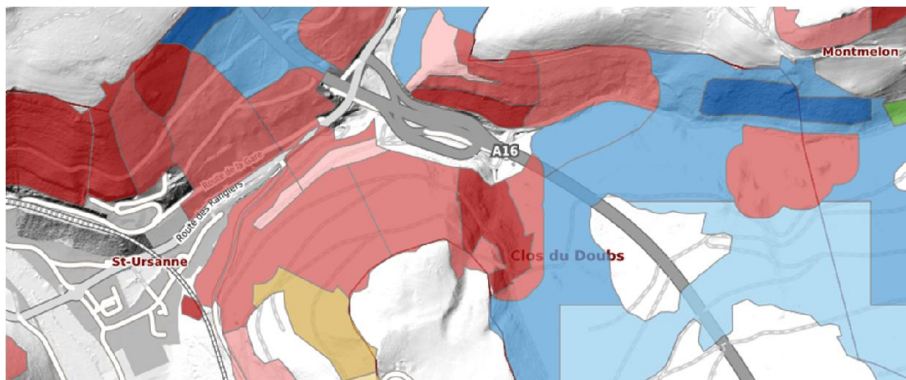


Figure 3 : "Forêts protectrices - Types d'objectifs" (Geoportail)



Figure 4 : "Forêts protectrices - Peuplements forestiers" (Geoportail)