

Géodonnées gérées par l'Office de l'environnement

Modèles de géodonnées

- Secteurs karstiques (ENV_18_11)

Table des matières

1	Introduction	3
2	Description du modèle.....	3
3	Structure du modèle	4
3.1	Catalogue d'objets	4
3.1.1	Secteur karstique.....	4
4	Modèle de représentation.....	5
4.1	Modèle de représentation officielle.....	5

Historique des modifications :

Version	Date	Nom et Prénom, Service	Etat / description
0.1	23.05.2019	Crausaz Pierre-André, SDT-SCG	Initialisation du document
0.2	23.02.23	Raphaël Seuret, ENV	Première version du modèle
1.0	10.03.2023	Crausaz Pierre-André, SDT-SCG	Validation

1 Introduction

Ce document décrit la structure de la géodonnée « Secteur karstique » ainsi que sa représentation cartographique.

- Pour plus d'informations sur : le contexte légal de ce document ; la structure de la documentation des modèles ; l'emplacement des informations relatives à la géodonnée, veuillez-vous référer au document « **Informations relatives aux modèles de géodonnées cantonaux** ». Une bibliographie, une liste des abréviations et un glossaire des termes techniques sont également mis à disposition.

- Pour des informations techniques plus détaillées relatives à la géodonnées (identification de la donnée, contact, indice qualité, diffusion, informations sur les métadonnées) référez-vous à la **fiche de métadonnées**.

2 Description du modèle

Carte représentant le secteur karstique du canton du Jura. Surface dans laquelle il est interdit de déverser certains produits phytosanitaires.

Une description détaillée de la géodonnée est disponible dans la fiche de métadonnées.

3 Structure du modèle

3.1 Catalogue d'objets

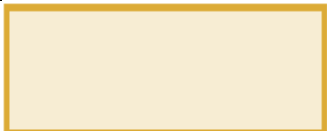
3.1.1 Secteur karstique

No	Nom de l'attribut	Nom informatique de l'attribut	Optionnel	Type / domaine	Description	Exemple	Niveau d'accès	Publier Géo-Portail
1.	Identifiant	objectid		Identifiant d'objets	Identifiant de l'objet dans le système informatique	1		
2.	Géométrie des objets	geometrie		Multipolygones	Données de types multi polygones			
3.	Date de création de l'objet	date_creation		Date	Date de création de l'objet	23.02.2023	A	-
4.	Saisie par	user_creation		Texte30	Utilisateur ayant créé l'objet	Maël Bourquard	A	-
5.	Date dernière édition	date_mise_a_jour		Date	Date de la dernière modification de l'objet	23.02.2023	A	A
6.	Mis à jour par	user_mise_a_jour		Texte30	Utilisateur ayant effectué la dernière mise à jour	Maël Bourquard	A	A
7.	Superficie	superficie		Integer	Surface du polygone	325.63	A	-

4 Modèle de représentation

4.1 Modèle de représentation officielle

Le modèle de représentation officielle, correspondant à la représentation définie par ENV :

Valeurs	Représentation	Remplissage Couleur RVB	Caractéristiques complémentaires : Transparence, bordure, ..
Karst		229,182, 54	Idem que couche « secteur Au de protection des eaux »

Il s'agit de la représentation officielle par ENV de la donnée et est utilisée dans le projet QGIS :

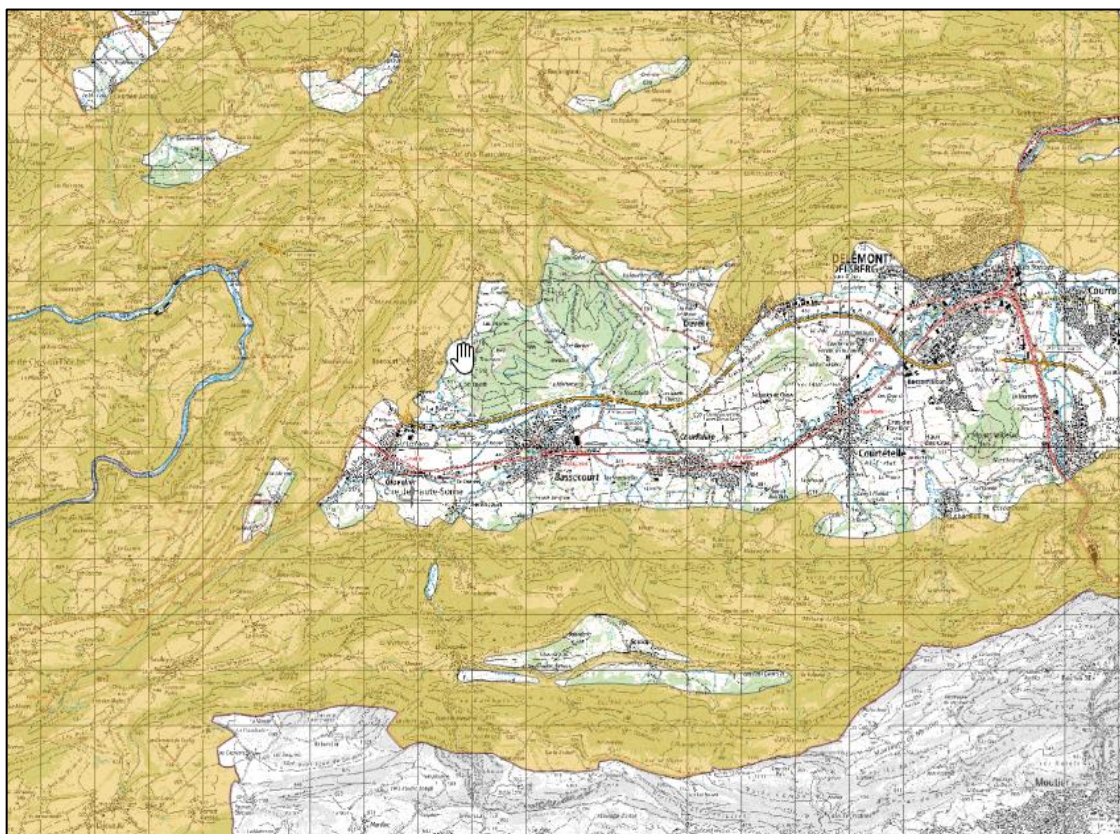


Illustration de la représentation des données

K:_SIT_Modeles_minimaux\2_Cantonal\Modele_ENV_18_11_Secteurs_karstiques.docx