

Géodonnées gérées par l'Office de l'Environnement

Modèles de géodonnées

- Gisement de dalle nacrée (ENV_18_10)

Table des matières

1. Introduction.....	3
2. Description du modèle.....	3
3. Structure du modèle.....	4
a. Catalogue d'objets.....	4
4. Modèle de représentation.....	5
a. Modèle de représentation officielle.....	5

Historique des modifications :

Version	Date	Nom et Prénom, Service	Etat / description
0.1	23.05.2019	Crausaz Pierre-André, SDT-SCG	Initialisation du document
0.2	20.04.2022	Maître Yves, OCC-SAP	Première version du modèle
0.3	28.04.2022	Crausaz Pierre-André, SDT-SCG	Validation
0.4	06.09.2022	Raphael Wunderlich, SDT-SCG	Adaptations importation SIT

1. Introduction

Ce document décrit la structure de la géodonnée « Gisement de dalles nacrée » ainsi que sa représentation cartographique.

- Pour plus d'informations sur : le contexte légale de ce document ; la structure de la documentation des modèles ; l'emplacement des informations relatives à la géodonnée, veuillez-vous référer au document « **Informations relatives aux modèles de géodonnées cantonaux** ». Une bibliographie, une liste des abréviations et un glossaire des termes techniques sont également mis à disposition.

- Pour des informations techniques plus détaillées relatives à la géodonnées (identification de la donnée, contact, indice qualité, diffusion, informations sur les métadonnées) référez-vous à la **fiche de métadonnées**.

2. Description du modèle

Une description détaillée de la géodonnée est disponible dans la **fiche de métadonnées**.

3. Structure du modèle

a. Catalogue d'objets


Gisement de dalles nacrés

No	Nom de l'attribut	Nom informatique de l'attribut	Optionnel	Type / domaine	Description	Exemple	Niveau d'accès	Publier Géo-Portail
1.	Identifiant	obectid		Identifiant d'objets	Identifiant de l'objet dans le système informatique	25		
2.	Géométrie des objets	geom		Polygones	Indique la géométrie du polygone			
3.	Nom détaillé couche	nom_detaille_couche		Exemple	Nom détaillé des couches géologiques dessinées	Callovien supérieur: Dalle nacrée : Mésozoïque: Jurassique	A	
4.	Date de création de l'objet	date_creation		Date	Date de création de l'objet	28.04.2022	A	
5.	Saisie par	user_creation		Texte30	Utilisateur ayant créé l'objet	Yves Maître	A	
6.	Date dernière édition	date_mise_a_jour		Date	Date de la dernière modification de l'objet	28.04.2022	A	
7.	Mis à jour par	user_mise_a_jour		Texte30	Utilisateur ayant effectué la dernière mise à jour	Yves Maître	A	

4. Modèle de représentation

a. Modèle de représentation officielle

Le modèle de représentation officielle :

Valeurs	Représentation	Remplissage Couleur RVB	Caractéristiques complémentaires : Transparence, bordure, ..
Nom détaillé couche		214,115,76	Transparence 60% Contour : 255 0 0 Épaisseur : 0,5

Il s'agit de la représentation officielle de la donnée et est utilisée dans le Géoportail.

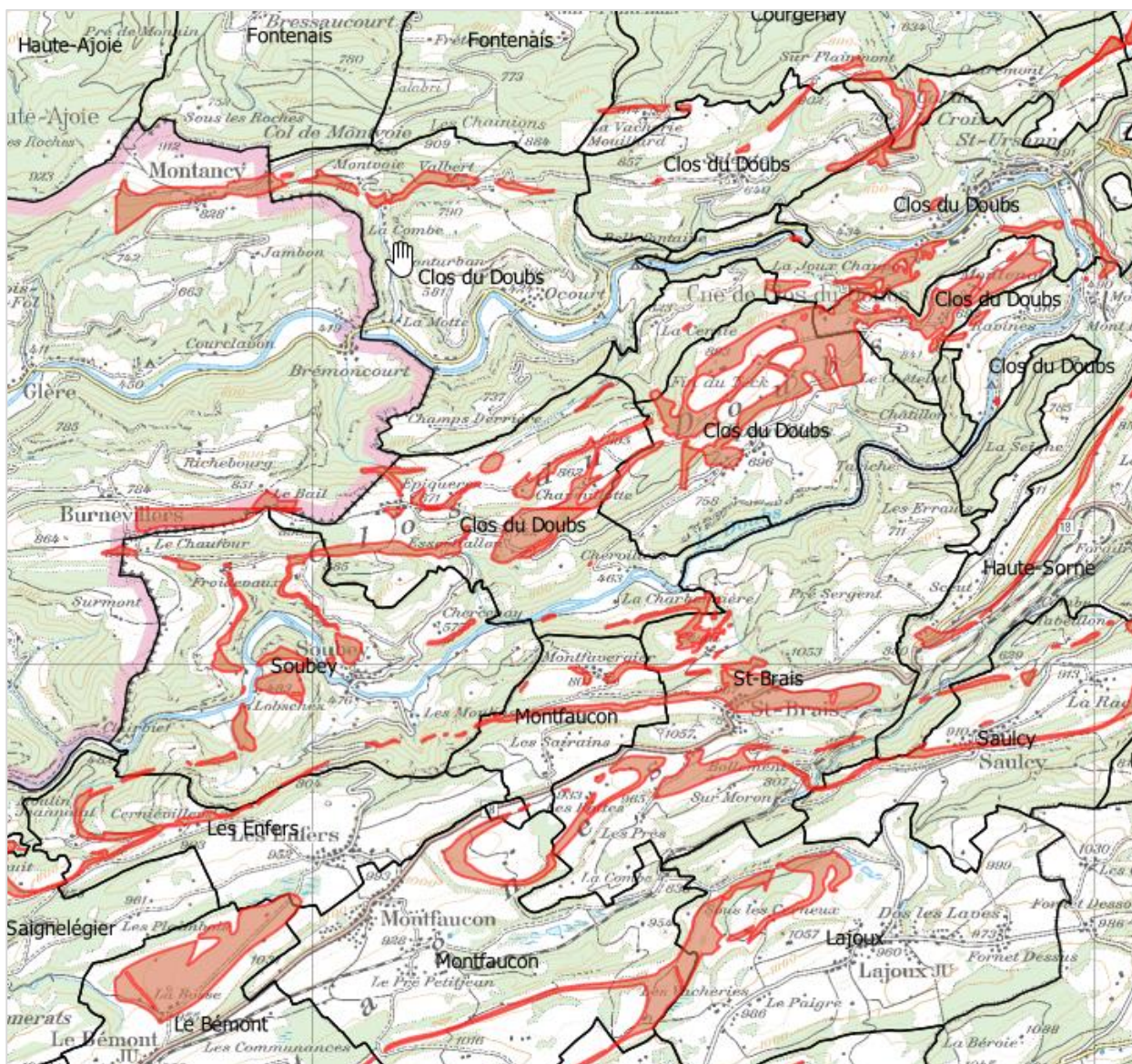


Illustration de la représentation des données