

Orthophotos

Identification de la donnée

Identifiant [swisstopo_11_03](#)

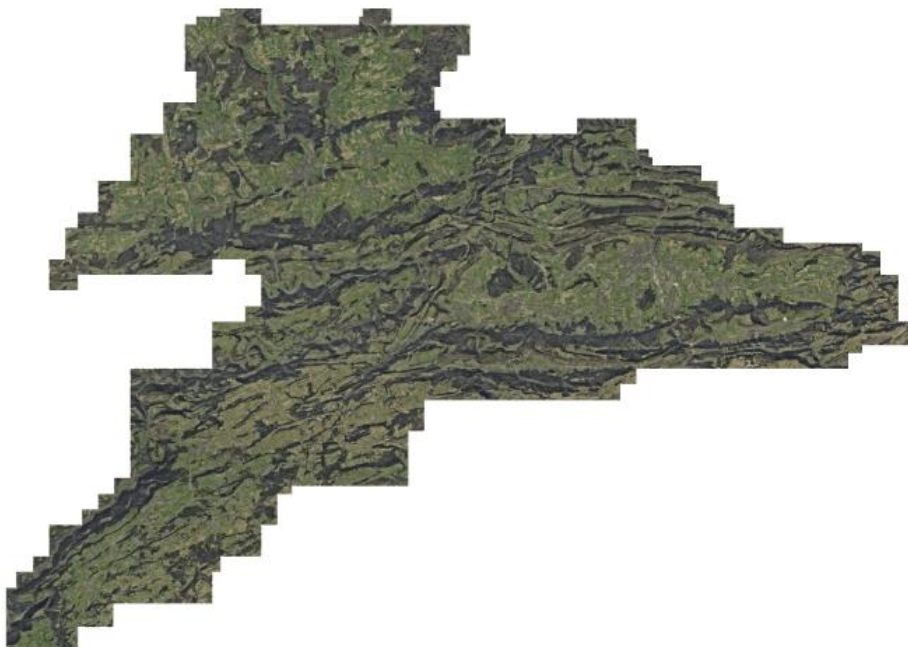
Date de l'extrait [Extrait du 03.10.2022](#)

Identifiant Fédéral 35

Description du contenu des données

La mosaïque d'orthophotos SWISSIMAGE (Fond de plan) est un produit de swisstopo et correspond à un assemblage d'images numériques en couleurs de la Suisse et de ses environs. Une orthophoto est une image libérée de ses distorsions et dispose d'une échelle uniforme sur toute son étendue. Elle peut par conséquent être superposée par d'autres géodonnées et servir de base pour la mesure précise de coordonnées, distances et surfaces. La résolution au sol des images les plus récentes (dès 2017) est de 10 centimètres, contre 25 cm précédemment, de 1998 à 2014. Les anciennes images historiques de 1946 ou 1981, ont une résolution d'un mètre. Le cycle de mise à jour est de 3 ans avec alternativement des clichés d'été avec la végétation (2014) ou d'hiver hors neige et végétation (2017).

Représentation de la donnée



Etendue géographique [Tout le canton](#)

Lien sur le géoportail https://geo.jura.ch/s/swisstopo_11_03

Hyperlien sur des informations supplémentaires <https://www.swisstopo.admin.ch/fr/geodata/images/ortho.html>

Contact

Gestionnaire de la donnée [Office fédéral de topographie](#)
[Seftigenstrasse 264, 3084 Wabern](#)

Personne de contact RCJU [Wunderlich Raphael, Tél. 032 420 53 10](#)
raphael.wunderlich@jura.ch

Indice qualité

Type de données	orthophoto
Année d'acquisition	2006
Echelle d'utilisation	1: 2500
Précision en plan (m)	1
Précision en alt. (m)	-
Méthode d'acquisition	Photographie aérienne transformé
Méthode d'acquisition secondaire	0

Diffusion

Niveau de légalisation	Légalisée
Niveau de diffusion selon l'OGéo	A

Références légales fédérales

Base légale	Désignation
RS 510.62	Loi sur la géoinformation (Lgéo)

Références légales cantonales

Base légale	Désignation
Non documenté	Non documenté

Téléchargement des données

Les conditions d'utilisation sont les suivantes :

<https://www.swisstopo.admin.ch/fr/home/meta/conditions-generales/geodonnees/ogd.html>.

En cliquant sur le lien de téléchargement ci-après, vous vous engagez à les respecter :

<https://www.swisstopo.admin.ch/fr/geodata/images/ortho.html>

Informations sur les métadonnées

Hyperlien sur les métadonnées dans geocat	https://www.geocat.ch/geonetwork/srv/fre/catalog.search?node=srv - /metadata/b52cd8fc-bd4a-4984-b951-0fe9cae2493f
Date de création	18.06.2019
Date de mise à jour	23.03.2021
Télégéodata	Catalogue de données
Lien sur la fiche des métadonnées	https://geo.jura.ch/geodonnees/fiches/Fiche_swisstopo_11_03_Orthophotos.pdf

Description des attributs : Orthophotos