

## Carte nationale

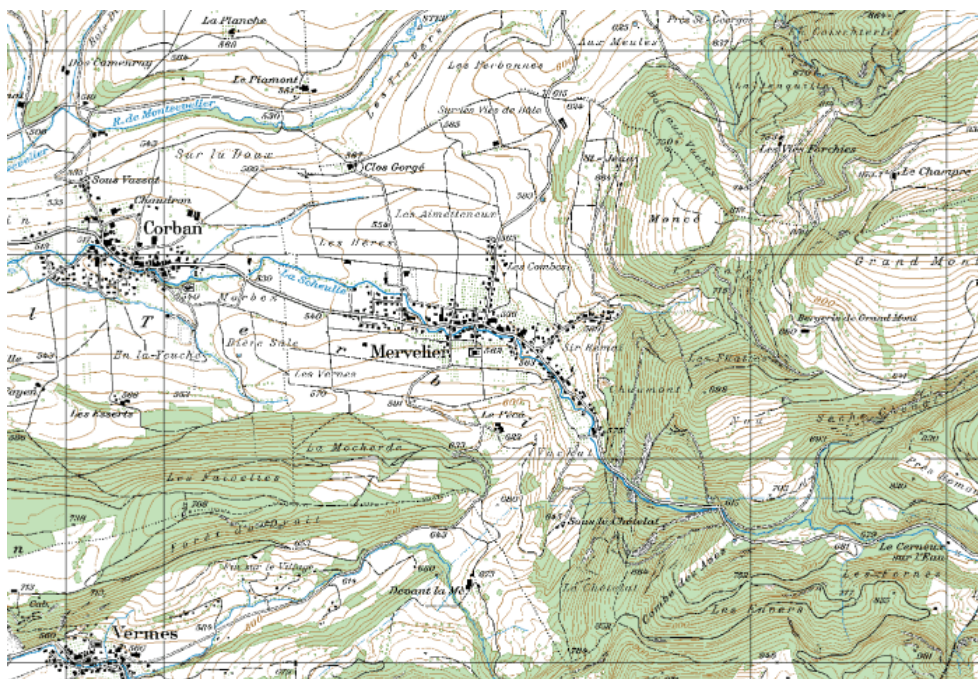
### Identification de la donnée

**Identifiant****swisstopo\_11\_02****Date de l'extrait****Extrait du 03.10.2022****Description du contenu des données**

Les cartes nationales numériques produites par swisstopo en format raster sont dérivées directement des bases cartographiques, disponibles à l'échelle 1:10 000 - 1:1 mio., et sont géoréférencées.

Elles ont une représentation très détaillée des voies de communications, des surfaces bâties, de l'hydrographie, du terrain et de la végétation. La mise à jour s'effectue par secteur suivant un cycle de 6 ans.

Elles sont disponibles sous forme analogique (carte papier) et numérique image (Swiss Map Raster) et vecteur (Swiss Map Vector).

**Représentation de la donnée****Etendue géographique**

Tout le canton

**Lien sur le géoportail**[https://geo.jura.ch/s/swisstopo\\_11\\_02](https://geo.jura.ch/s/swisstopo_11_02)**Hyperlien sur modèle de données**[https://models.geo.admin.ch/Swisstopo/Pixelkarten\\_V1.ili](https://models.geo.admin.ch/Swisstopo/Pixelkarten_V1.ili)**Hyperlien sur des informations supplémentaires**  
**Contact**<https://www.swisstopo.admin.ch/fr/geodata/maps.html>**Gestionnaire de la donnée**Office fédéral de topographie  
Seftigenstrasse 264, 3084 Wabern**Personne de contact RCJU**Crausaz Pierre-André, Tél. 032 420 53 10  
[pierre-andre.crausaz@jura.ch](mailto:pierre-andre.crausaz@jura.ch)

### Indice qualité

**Type de données**

plan numérisé

<b>Année d'acquisition</b>	2005
<b>Fréquence des mises à jour</b>	Septennat 1:
<b>Méthode d'acquisition</b>	Photo restitution
<b>Méthode d'acquisition secondaire</b>	Scannage document existant
<b>Généalogie de la donnée</b>	Se base sur les images aériennes

## Diffusion

**Niveau de diffusion selon l'OGéo** A

### Références légales fédérales

Base légale	Désignation
RS 510.62	Loi sur la géoinformation (Lgéo)

### Références légales cantonales

Base légale	Désignation
_Non documenté	Non documenté

### Téléchargement des données

Les conditions d'utilisation sont les suivantes :

<https://www.swisstopo.admin.ch/fr/home/meta/conditions-generales/geodonnees/ogd.html>.

En cliquant sur le lien de téléchargement ci-après, vous vous engagez à les respecter :

<https://www.swisstopo.admin.ch/fr/geodata/maps/smr.html>

## Informations sur les métadonnées

### Hyperlien sur les métadonnées dans geocat

<https://www.geocat.ch/geonetwork/srv/fre/catalog.search?node=srv - /metadata/2987a492-a097-46f3-b162-abc1b3115f85>

**Date de création** 17.06.2019

**Date de mise à jour** 23.03.2021

**Télégéodata** [Catalogue de données](#)

### Lien sur la fiche des métadonnées

[https://geo.jura.ch/geodonnees/fiches/Fiche\\_swisstopo\\_11\\_02\\_Carte\\_nationale.pdf](https://geo.jura.ch/geodonnees/fiches/Fiche_swisstopo_11_02_Carte_nationale.pdf)

## Description des attributs : Carte nationale