

**Carte nationale, Atlas Siegfried (1870-1945)***Identification de la donnée***Identifiant** [swisstopo\\_11\\_01](#)**Date de l'extrait** [Extrait du 03.10.2022](#)**Identifiant Fédéral** 49**Description du contenu  
des données**

L'Atlas topographique de la Suisse a été publié entre 1870 et 1926, initialement sous la direction du colonel Hermann Siegfried. C'est la première carte d'ensemble détaillée de la Suisse à l'échelle 1:25'000 pour le Plateau central, le Jura et le sud du Tessin et, au 1:50'000, pour les Alpes.

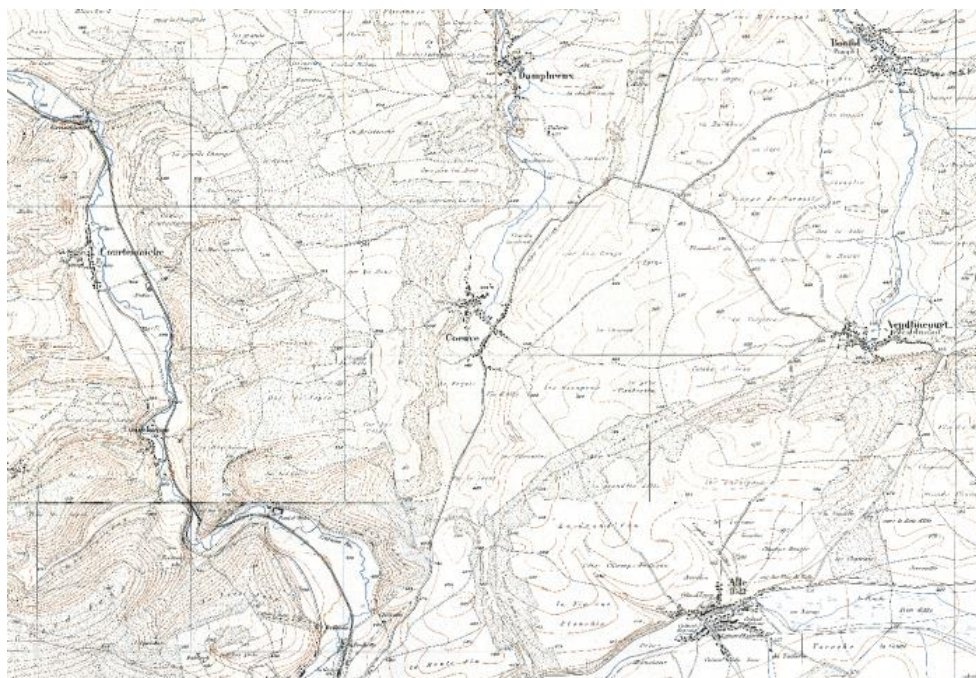
Au total, si l'on tient compte de la mise à jour périodique effectuée jusqu'en 1949, plus de 4000 feuilles mises à jour ont été publiées.

Deux techniques différentes ont été appliquées pour l'élaboration initiale: la gravure sur cuivre pour les 462 feuilles à l'échelle 1:25'000 et la lithographie pour les 142 feuilles au 1:50'000.

Toutes les éditions ont été scannées et sont désormais disponibles sous forme numérique pour des analyses du développement du paysage et d'autres applications.

Versions disponibles:

- 1870
- 1900
- 1915
- 1930
- 1937
- 1945 (partiel)

**Représentation de la donnée****Etendue géographique** [Tout le canton](#)**Lien sur le géoportail** [https://geo.jura.ch/s/swisstopo\\_11\\_01](https://geo.jura.ch/s/swisstopo_11_01)

**Gestionnaire de la donnée** Office fédéral de topographie  
Seftigenstrasse 264, 3084 Wabern

**Personne de contact RCJU** Crausaz Pierre-André, Tél. 032 420 53 10  
[pierre-andre.crausaz@jura.ch](mailto:pierre-andre.crausaz@jura.ch)

### Indice qualité

**Type de données** plan numérisé

**Année d'acquisition** 2008

**Fréquence des mises à jour** Aucune

**Echelle d'utilisation** 1: 25000

**Précision en plan (m)** 50

**Précision en alt. (m)** -

**Méthode d'acquisition** Scannage document existant

**Méthode d'acquisition secondaire** 0

**Généalogie de la donnée** Le SIT-Jura a créé une couche qui contient le périmètre des feuilles, le numéro des feuilles, ainsi que les années des plans

### Diffusion

**Niveau de légalisation** Pas prévue

**Niveau de diffusion selon l'OGéo** A

**Système de référence** GCS\_CH1903+

#### Références légales fédérales

Base légale	Désignation
RS 510.62	Loi sur la géoinformation (Lgéo)

#### Références légales cantonales

Base légale	Désignation
_Non documenté	Non documenté

#### Téléchargement des données

Les conditions d'utilisation sont les suivantes :

<https://www.swisstopo.admin.ch/fr/home/meta/conditions-generales/geodonnees/ogd.html>.

En cliquant sur le lien de téléchargement ci-après, vous vous engagez à les respecter :

<https://www.swisstopo.admin.ch/fr/geodata/maps/historical/siegfried25.html>

### Informations sur les métadonnées

**Hyperlien sur les métadonnées dans geocat** <https://www.geocat.ch/geonetwork/srv/fre/catalog.search?node=srv - /metadata/d3b21424-70a4-4984-a693-aa7f11813c53>

**Date de création** 16.04.2003

**Date de mise à jour** 23.03.2021

**Télégéodata** [Catalogue de données](#)

**Lien sur la fiche des métadonnées** [https://geo.jura.ch/geodonnees/fiches/Fiche\\_swisstopo\\_11\\_01\\_Carte\\_nationale Atlas Siegfried 1870 1945.pdf](https://geo.jura.ch/geodonnees/fiches/Fiche_swisstopo_11_01_Carte_nationale_Atlas_Siegfried_1870_1945.pdf)

