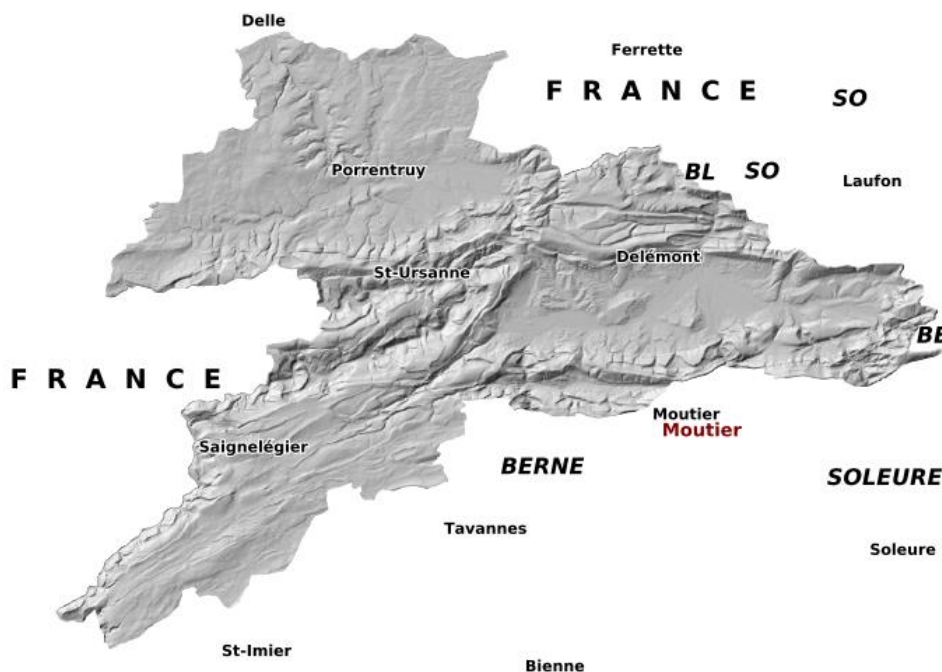


Modèle numérique de terrain (swissALTI3D)*Identification de la donnée*

Identifiant	swisstopo_10_06
Date de l'extrait	Extrait du 03.10.2022
Description du contenu des données	swissALTI3D est un modèle altimétrique numérique très précis, qui décrit la surface de la Suisse sans végétation ni constructions. Il est mis à jour selon un cycle de six ans.

Représentation de la donnée



Etendue géographique	Tout le canton
Lien sur le géoportail	https://geo.jura.ch/s/swisstopo_10_06
Hyperlien sur des informations supplémentaires	https://www.swisstopo.admin.ch/fr/geodata/height/alti3d.html

Contact

Gestionnaire de la donnée	Office fédéral de topographie Seftigenstrasse 264, 3084 Wabern
Personne de contact RCJU	Crausaz Pierre-André, Tél. 032 420 53 10 pierre-andre.crausaz@jura.ch

Indice qualité

Type de données	grille
Année d'acquisition	2017
Fréquence des mises à jour	Septennale
Echelle d'utilisation	1: 500
Précision en plan (m)	-

Précision en alt. (m)	-
Méthode d'acquisition	Laser scanning
Méthode d'acquisition secondaire	Photo restitution
Généalogie de la donnée	Les informations altimétriques utilisées pour swissALTI3D proviennent de différentes sources. En dessous de 2000 m, les données requises sont déduites de mesures laser. La mise à jour du MNT est essentiellement réalisée à l'aide de méthodes photogrammétriques. Les nouvelles valeurs altimétriques sont soit calculées automatiquement par stéréocorrélation, soit obtenues manuellement par des mesures stéréoscopiques en 3D. En outre, des données anciennes peuvent être remplacées par des données laser plus récentes.

Diffusion

Niveau de diffusion selon l'OGéo A

Références légales fédérales

Base légale	Désignation
_Non documenté	Non documenté

Références légales cantonales

Base légale	Désignation
_Non documenté	Non documenté

Téléchargement des données

Informations sur les métadonnées

Date de création	29.03.2021
Date de mise à jour	30.03.2021
Télégéodata	Catalogue de données
Lien sur la fiche des métadonnées	https://geo.jura.ch/geodonnees/fiches/Fiche_swisstopo_10_06_Modele_numerique_de_terrain_swissALTI3D.pdf

Description des attributs : Modèle numérique de terrain (swissALTI3D)