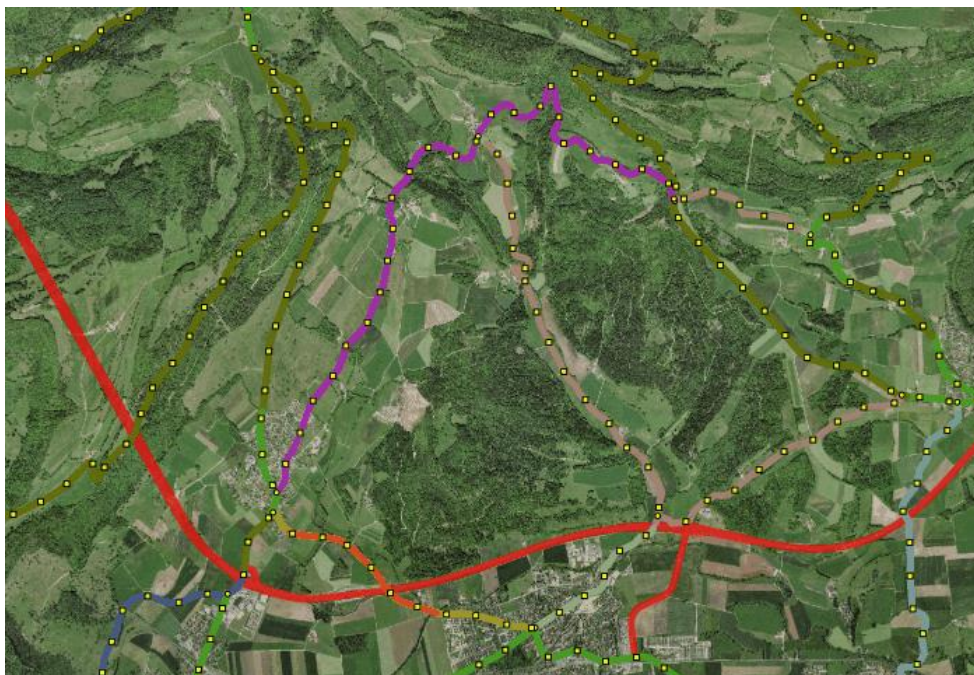


Routes cantonales et points du système de repérage routier de base*Identification de la donnée*

Identifiant	SIN_9_26
Date de l'extrait	Extrait du 01.12.2023
Identifiant Cantonal	31-JU
Description du contenu des données	Réseaux des routes cantonales avec les points du système de repérage routier de base (SRB) matérialisé sur le terrain par des carrés jaunes placés toutes les 250 mètres. Le réseau comprend également les routes nationales et certaines routes communales dont l'entretien est réalisé par le canton. Les tronçons de routes cantonales font l'objet d'une description propre au canton du Jura (description d'origine) et d'une description standardisée au niveau suisse selon le SRB

Représentation de la donnée

Etendue géographique	Tout le canton
Lien sur le géoportail	https://geo.jura.ch/s/SIN_9_26
Hyperlien sur des informations supplémentaires	https://www.astra.admin.ch/astra/fr/home/services/dokumente-nationalstrassen/standards-pour-les-routes-nationales/0--applications-de-base-et-services-de-base.html

Contact

Gestionnaire de la donnée	Service des infrastructures Prés-Roses 3, 2800 Delémont www.jura.ch/sin
Personne de contact RCJU	Basset Nicolas, Tél. 032 420 73 33 nicolas.basset@jura.ch

Indice qualité

Type de données	Point et ligne
Année d'acquisition	2000
Fréquence des mises à jour	A chaque modification ou nouveau projet
Echelle d'utilisation	1: 0
Précision en plan (m)	-
Précision en alt. (m)	-
Méthode d'acquisition	Digitalisation sur orthophoto / Relevés de terrain
Méthode d'acquisition secondaire	0

Diffusion

Niveau de diffusion selon l'OGéo

A

Système de référence

GCS_CH1903+

Références légales fédérales

Base légale	Désignation
_Non documenté	Non documenté

Références légales cantonales

Base légale	Désignation
RSJU 722.11 art. 5, 6, 18, 30, 79 al. 1	Loi sur la construction et l'entretien des routes
RSJU 722.11 art. 5, 7, 17 al. 2, 31ss, 79 al. 1	Loi sur la construction et l'entretien des routes

Téléchargement des données

Les conditions générales d'utilisation fournies par le SIT-Jura sont les suivantes :

https://geo.jura.ch/geodonnees/Conditions_utilisation_geodonnees.pdf.

En cliquant sur le lien de téléchargement ci-après, vous vous engagez à les respecter :

https://geo.jura.ch/geodonnees/donnees/SIN_9_26_Routes_cantonales_et_points_du_sysetme_de_reperage_rout.zip

Informations sur les métadonnées

Date de création

27.10.2005

Date de mise à jour

30.10.2023

Télégéodata

[Catalogue de données](#)

Lien sur la fiche des métadonnées

https://geo.jura.ch/geodonnees/fiches/Fiche_SIN_9_26_Routes_cantonales_et_points_du_sysetme_de_reperage_rout.pdf

Description des attributs : Routes cantonales et points du système de repérage routier de base

sin_09_26_axes_routiers	
Date de la dernière mise à jour:	30.10.2023
objectid	Numérique
num_rc	Texte (15)
num_srb	Texte (10)
troncon_de	Texte (255)

troncon_a	Texte (255)
axe_rc_type	Texte (255)
axe_rc_de	Texte (255)
axe_rc_a	Texte (255)
num_tronc_rc	Texte (5)
axe_rc_longueur	Double
axe_srb_type	Texte (255)
axe_srb_de	Texte (255)
axe_srb_a	Texte (255)
segment_srb	Texte (5)
num_tronc_srb	Texte (5)
axe_srb_longueur	Double
entretien	Texte (3)
subvention	Texte (3)
sec_engagement_ete	Texte (50)
sec_engagement_hiver	Texte (50)
vitesse	Numérique
vitesse_type	Texte (50)
num_troncon	Texte (8)
axispositioncode	Texte (50)
ref_segment_srb	Texte (255)
ref_tronc_srb	Texte (255)
exeptionnelsconvoistype	Texte (10)
exeptionnelsconvoisnumtron	Texte (12)
proprietaire	Texte (10)
user_mise_a_jour	Texte (255)
date_mise_a_jour	Date
longueur	Double
geom	Géométrie (Polyligne)

sin_09_26_pr_rcDate de la dernière mise à jour: **30.10.2023**

objectid	Numérique
nom	Double
axe	Texte (75)
secteur	Texte (10)
num_tronc_srb	Texte (5)
longueur_segment	Double
km	Double
precision	Texte (75)
num_pr	Texte (75)
ref_secteur_axe	Texte (75)
ref_tronc_srb	Texte (75)
remarque	Texte (255)
position	Texte (20)
sequence	Double
user_mise_a_jour	Texte (255)
date_mise_a_jour	Date
x	Double
y	Double
z	Double
geom	Géométrie (Point)