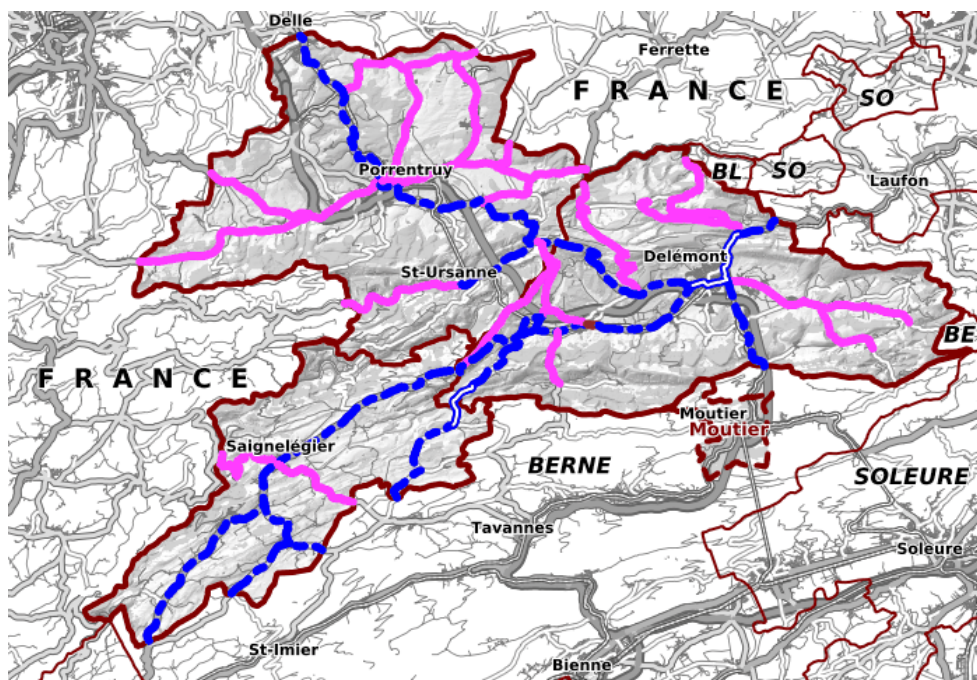


Itinéraires cantonaux pour convois exceptionnels**Identification de la donnée**

Identifiant	SIN_9_12
Date de l'extrait	Extrait du 03.10.2022
Identifiant Fédéral	184
Description du contenu des données	Les itinéraires pour convois exceptionnels sont des routes dimensionnées pour des limites supérieures afin de pouvoir être empruntées par des convois exceptionnels. Les transports spéciaux sont des transports de charges indivisibles qui présentent des dimensions supérieures aux limites légales prévues par l'ordonnance sur les règles de la circulation routière (OCR). Les données se fondent au MGDM Itinéraires cantonaux pour convois exceptionnels (ID 184.1, Version 1).

Représentation de la donnée

Etendue géographique	Tout le canton
Lien sur le géoportail	https://geo.jura.ch/s/SIN_09_12

Contact

Gestionnaire de la donnée	Service des infrastructures 0, 0 www.jura.ch/sin
Personne de contact RCJU	Basset Nicolas, Tél. 032 420 73 33 nicolas.basset@jura.ch

Indice qualité

Type de données	Point et ligne
-----------------	----------------

Année d'acquisition	2020
Fréquence des mises à jour	Annuelle
Echelle d'utilisation	1: 5000
Précision en plan (m)	-
Précision en alt. (m)	-
Méthode d'acquisition	0
Méthode d'acquisition secondaire	0

Diffusion

Niveau de légalisation	Pas prévue
Niveau de diffusion selon l'OGéo	A
Système de référence	GCS_CH1903+

Références légales fédérales

Base légale	Désignation
_Non documenté	Non documenté

Références légales cantonales

Base légale	Désignation
_Non documenté	Non documenté

Téléchargement des données

Les conditions générales d'utilisation fournies par le SIT-Jura sont les suivantes :

https://geo.jura.ch/geodonnees/Conditions_utilisation_geodonnees.pdf.

En cliquant sur le lien de téléchargement ci-après, vous vous engagez à les respecter :

https://www.geodienst.ch/services/kantonale_ausnahmetransportrouten

Informations sur les métadonnées

Hyperlien sur les métadonnées dans geocat	https://www.geocat.ch/geonetwork/srv/fre/md.viewer - /full_view/be3cbf57-d9fe-4af1-83af-2d47da143d00
Date de création	07.07.2020
Date de mise à jour	29.10.2020
Télégéodata	Catalogue de données
Lien sur la fiche des métadonnées	https://geo.jura.ch/geodonnees/fiches/Fiche_SIN_9_12_Itineraires_cantonaux_pour_convois_exceptionnels.pdf

Description des attributs : Itinéraires cantonaux pour convois exceptionnels