

Chemins de randonnée pédestre

Identification de la donnée

Identifiant **SDT_9_14**

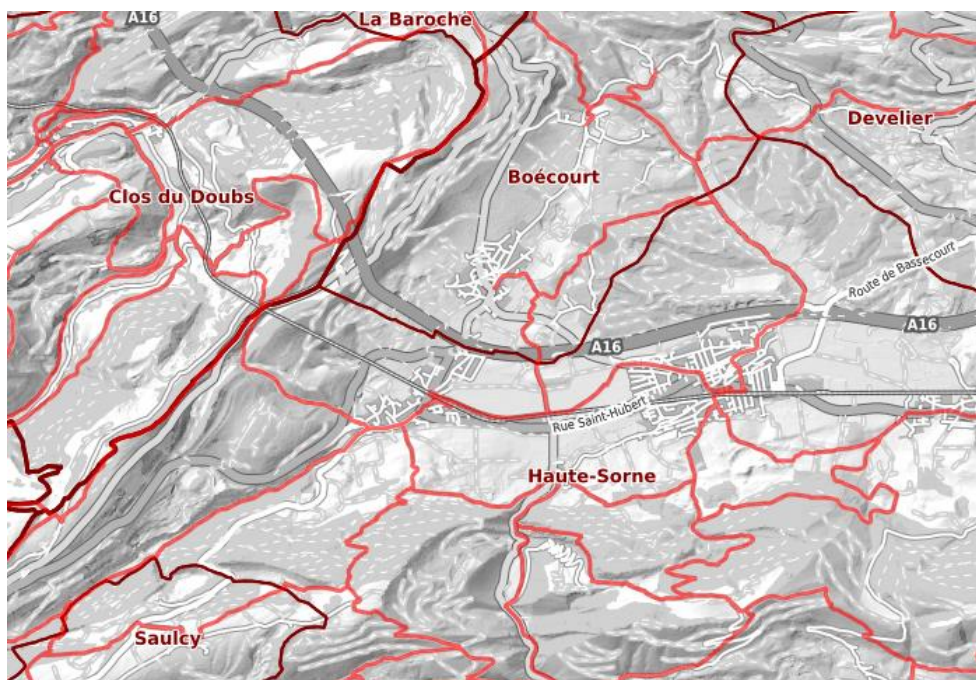
Date de l'extrait **Extrait du 03.10.2022**

Identifiant Fédéral 79

Description du contenu des données **Plan sectoriel des chemins de randonnée pédestre.**
Approuvé par le gouvernement le 10 septembre 2002 et par le parlement le 2 décembre 2002

Le plan est directement adapté par le Service du développement territorial (SDT) à mesure qu'il est adapté ou corrigé sur le terrain.

Représentation de la donnée



Etendue géographique **Tout le canton**

Lien sur le géoportail https://geo.jura.ch/s/SDT_9_14

Contact

Gestionnaire de la donnée **Service du développement territorial**
Rue des Moulins 2, 2800 Delémont
www.jura.ch/SDT

Personne de contact RCJU **Guerry Pascal, Tél. 032 420 53 10**
pascal.guerry@jura.ch

Indice qualité

Type de données **ligne**

Année d'acquisition **2003**

Fréquence des mises à jour	Trimestrielle
Echelle d'utilisation	1: 25000
Précision en plan (m)	10
Précision en alt. (m)	-
Méthode d'acquisition	Digitalisation sur Vector 25
Méthode d'acquisition secondaire	Digitalisation sur orthophoto
Généalogie de la donnée	La digitalisation se fait sur la base du Vector 25, puis sur la base de l'orthophoto et des cartes lorsque le tronçon ne se trouve pas sur le Vector 25 Le réseau des chemins pédestres est géré avec le logiciel ArcView.
	Différentes couches sont disponible: <ul style="list-style-type: none"> - Chemins_de_randonnees_pedestre : comporte l'ensemble du réseau - CRP_Fleches_sens_temps_marche : couche qui permet de tracer une ligne indiquant le sens pour le temps de marche - CRP_Temps_de_marche : couche de point, indiquant le temps de marche entre deux points - CRP_Empl_poteaux_balisage : emplacement des poteaux de balisage - CRP_Cantons_Voisins : Les réseaux sur les cantons voisins et la France

Diffusion

Niveau de légalisation	Légalisée						
Niveau de diffusion selon l'OGéo	A						
Système de référence	GCS_CH1903+						
Références légales fédérales	<table border="1"> <thead> <tr> <th>Base légale</th> <th>Désignation</th> </tr> </thead> <tbody> <tr> <td>RS 704 art. 4, 16</td> <td>Loi fédérale sur les chemins pour piétons et les chemins de randonnée pédestre</td> </tr> <tr> <td>RS 704.1</td> <td>Ordonnance sur les chemins pour piétons et les chemins de randonnée pédestre</td> </tr> </tbody> </table>	Base légale	Désignation	RS 704 art. 4, 16	Loi fédérale sur les chemins pour piétons et les chemins de randonnée pédestre	RS 704.1	Ordonnance sur les chemins pour piétons et les chemins de randonnée pédestre
Base légale	Désignation						
RS 704 art. 4, 16	Loi fédérale sur les chemins pour piétons et les chemins de randonnée pédestre						
RS 704.1	Ordonnance sur les chemins pour piétons et les chemins de randonnée pédestre						
Références légales cantonales	<table border="1"> <thead> <tr> <th>Base légale</th> <th>Désignation</th> </tr> </thead> <tbody> <tr> <td>RSJU 722.41 art. 12, 9</td> <td>Loi portant application de la loi fédérale du 4 octobre 1985 sur les chemins pour piétons et les chemins de randonnée pédestre</td> </tr> </tbody> </table>	Base légale	Désignation	RSJU 722.41 art. 12, 9	Loi portant application de la loi fédérale du 4 octobre 1985 sur les chemins pour piétons et les chemins de randonnée pédestre		
Base légale	Désignation						
RSJU 722.41 art. 12, 9	Loi portant application de la loi fédérale du 4 octobre 1985 sur les chemins pour piétons et les chemins de randonnée pédestre						
Téléchargement des données	<p>Les conditions générales d'utilisation fournies par le SIT-Jura sont les suivantes :</p> <p>https://geo.jura.ch/geodonnees/Conditions_utilisation_geodonnees.pdf.</p> <p>En cliquant sur le lien de téléchargement ci-après, vous vous engagez à les respecter :</p> <p>https://geo.jura.ch/geodonnees/donnees/SDT_9_14_Chemins_de_randonnee_pedestre.zip</p>						

Informations sur les métadonnées

Hyperlien sur les métadonnées dans geocat	https://www.geocat.ch/geonetwork/srv/fre/catalog.search?node=srv - /metadata/F86082A8-5E32-412B-BBE4-8AB3D15C6D02
Date de création	06.11.2003
Date de mise à jour	15.11.2021
Télégéodata	Catalogue de données
Lien sur la fiche des métadonnées	https://geo.jura.ch/geodonnees/fiches/Fiche_SDT_9_14_Chemins_de_randonnee_pedestre.pdf

sdt_09_14_chemins_randonnee_pedestre	
Date de la dernière mise à jour:	13.09.2022
objectid	Numérique
type_de_revetement	Texte (25)
correction	Texte (16)
balisage	Texte (40)
user_mise_a_jour	Texte (255)
date_mise_a_jour	Date
longueur	Double
geom	Géométrie (Polyligne)
sdt_09_14_chemins_randonnee_pedestre_fleches_sens_temps_marches	
Date de la dernière mise à jour:	10.06.2022
objectid	Numérique
type	Texte (10)
user_mise_a_jour	Texte (255)
date_mise_a_jour	Date
longueur	Double
geom	Géométrie (Polyligne)
sdt_09_14_chemins_randonnee_pedestre_poteau_x_balisage	
Date de la dernière mise à jour:	08.09.2022
objectid	Numérique
numero	Texte (50)
user_mise_a_jour	Texte (255)
date_mise_a_jour	Date
x	Double
y	Double
geom	Géométrie (Point)
sdt_09_14_chemins_randonnee_pedestre_temps_de_marche	
Date de la dernière mise à jour:	10.06.2022
objectid	Numérique
temps	Texte (15)
user_mise_a_jour	Texte (255)
date_mise_a_jour	Date
x	Double
y	Double
geom	Géométrie (Point)