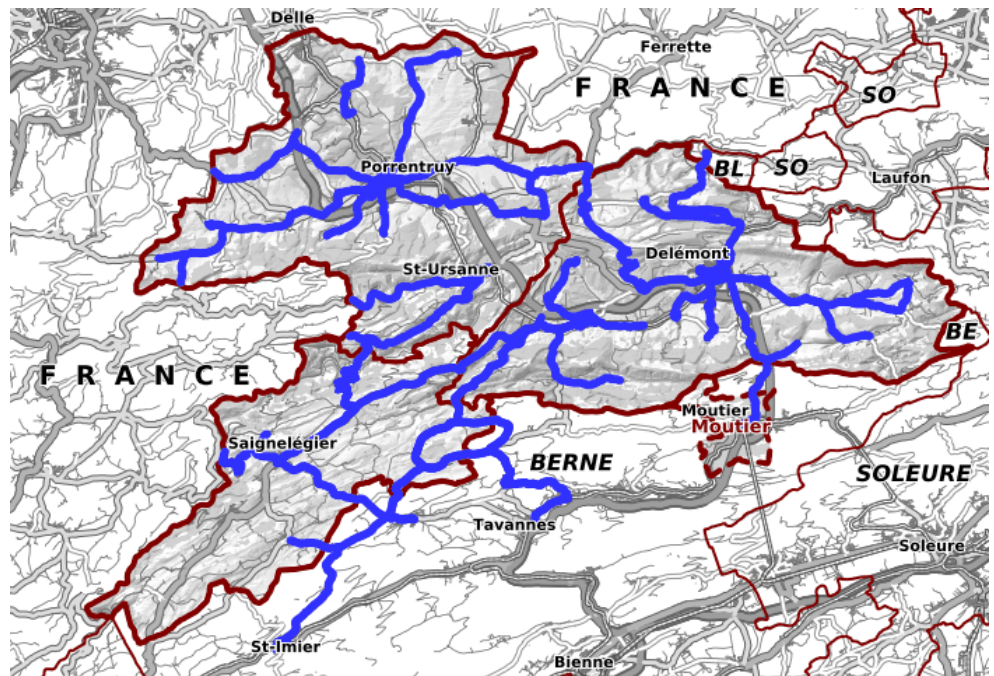


## Lignes de bus

### Identification de la donnée

Identifiant	<b>SDT_9_07</b>
Date de l'extrait	<b>Extrait du 03.10.2022</b>
Description du contenu des données	<p>Représentation des différents lignes de bus, avec lien sur le cadre horaire des lignes circulant sur les tronçons.</p> <p>Indication de l'emplacement et du nom des arrêts de bus, avec liens sur les horaires:</p> <ul style="list-style-type: none"><li>- Prochains départs.</li><li>- Horaire personnalisé depuis l'arrêt.</li><li>- Horaire personnalisé à destination de l'arrêt.</li></ul> <p>A préciser que les données sont à jour à partir du mois de février qui suit le changement d'horaire de mi-décembre.</p>

### Représentation de la donnée



Etendue géographique	Tout le canton
Lien sur le géoportail	<a href="https://geo.jura.ch/s/SDT_9_07">https://geo.jura.ch/s/SDT_9_07</a>

### Contact

Gestionnaire de la donnée	Service du développement territorial Rue des Moulins 2, 2800 Delémont <a href="http://www.jura.ch/SDT">www.jura.ch/SDT</a>
Personne de contact RCJU	Lorenzo Eric, Tél. 032 420 53 10 <a href="mailto:eric.lorenzo@jura.ch">eric.lorenzo@jura.ch</a>

### Indice qualité

Type de données	ligne
Année d'acquisition	2012
Fréquence des mises à jour	Annuelle
Echelle d'utilisation	1: 5000
Précision en plan (m)	-
Précision en alt. (m)	-
Méthode d'acquisition	Digitalisation sur 1:25'000
Méthode d'acquisition secondaire	Digitalisation sur Vector 25
Généalogie de la donnée	L'application transport recense l'ensemble des couches de transport publics. Cette base de données contient les informations relatives aux couches suivantes: <ul style="list-style-type: none"> <li>- Arrêt de bus</li> <li>- Réseau ferroviaire</li> <li>- Gares</li> <li>- Lignes de bus</li> </ul> <p>Une exportation simplifiée est réalisée automatiquement pour la diffusion et pour le GéoPortail</p>

### Diffusion

Niveau de diffusion selon l'OGéo	A				
Système de référence	GCS_CH1903+				
Références légales fédérales	<table border="1"> <thead> <tr> <th>Base légale</th> <th>Désignation</th> </tr> </thead> <tbody> <tr> <td>_Non documenté</td> <td>Non documenté</td> </tr> </tbody> </table>	Base légale	Désignation	_Non documenté	Non documenté
Base légale	Désignation				
_Non documenté	Non documenté				
Références légales cantonales	<table border="1"> <thead> <tr> <th>Base légale</th> <th>Désignation</th> </tr> </thead> <tbody> <tr> <td>_Non documenté</td> <td>Non documenté</td> </tr> </tbody> </table>	Base légale	Désignation	_Non documenté	Non documenté
Base légale	Désignation				
_Non documenté	Non documenté				
Téléchargement des données	<p>Les conditions générales d'utilisation fournies par le SIT-Jura sont les suivantes :</p> <p><a href="https://geo.jura.ch/geodonnees/Conditions_utilisation_geodonnees.pdf">https://geo.jura.ch/geodonnees/Conditions_utilisation_geodonnees.pdf</a></p> <p>En cliquant sur le lien de téléchargement ci-après, vous vous engagez à les respecter :</p> <p><a href="https://geo.jura.ch/geodonnees/donnees/SDT_9_07_Lignes_de_bus.zip">https://geo.jura.ch/geodonnees/donnees/SDT_9_07_Lignes_de_bus.zip</a></p>				

### Informations sur les métadonnées

Hyperlien sur les métadonnées dans geocat	<a href="https://www.geocat.ch/geonetwork/srv/fre/catalog.search?node=srv - /metadata/079422E5-AD55-451F-981C-1F745DB9751F">https://www.geocat.ch/geonetwork/srv/fre/catalog.search?node=srv - /metadata/079422E5-AD55-451F-981C-1F745DB9751F</a>
Date de création	08.11.2019
Date de mise à jour	14.09.2021
Télégéodata	<a href="#">Catalogue de données</a>
Lien sur la fiche des métadonnées	<a href="https://geo.jura.ch/geodonnees/fiches/Fiche_SDT_9_07_Lignes_de_bus.pdf">https://geo.jura.ch/geodonnees/fiches/Fiche_SDT_9_07_Lignes_de_bus.pdf</a>

### Description des attributs : Lignes de bus

<b>sdt_09_07_arrets_de_bus</b>	
Date de la dernière mise à jour:	<b>18.09.2022</b>
objectid	Numérique
idarret	Numérique
nomarret	Texte (50)
refetatexploitation	Texte (20)
urlhorairepassage	Texte (255)
urlhoraireorigine	Texte (255)
urlhorairedestination	Texte (255)
niveauoffre	Numérique
user_mise_a_jour	Texte (255)
date_mise_a_jour	Date
geom	Géométrie (Point)
<b>sdt_09_07_lignes_de_bus</b>	
Date de la dernière mise à jour:	<b>18.09.2022</b>
objectid	Numérique
niveauoffre	Texte (20)
urlcadrehoraire	Texte (255)
idcadrehoraire	Texte (20)
nomcadrehoraire	Texte (150)
sigleetc	Texte (150)
user_mise_a_jour	Texte (255)
date_mise_a_jour	Date
longueur	Double
geom	Géométrie (Polyligne)