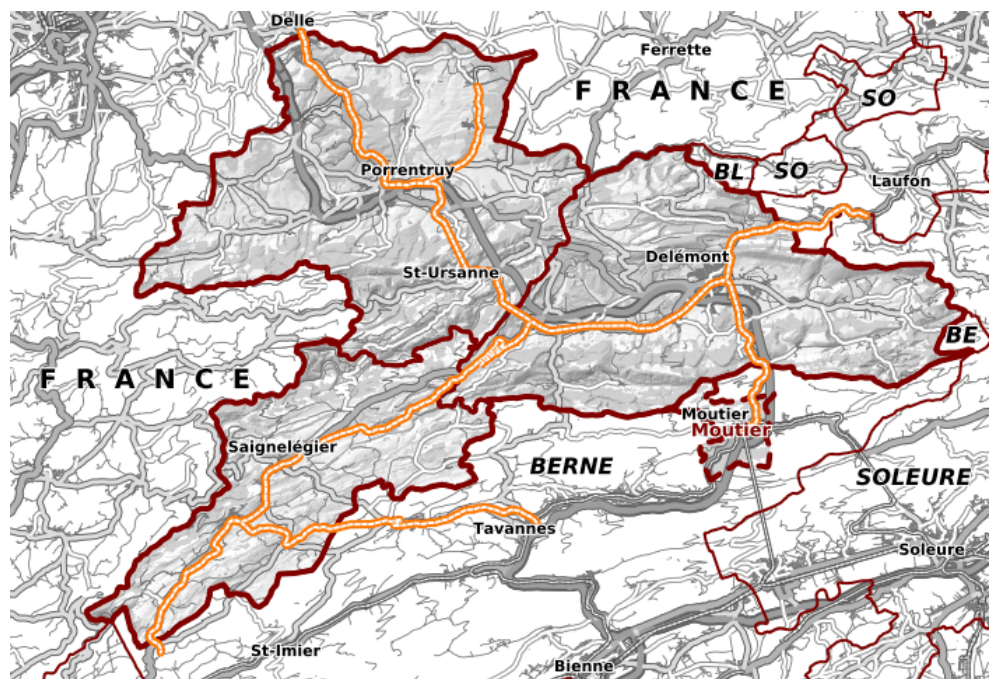


Réseau ferroviaire

Identification de la donnée

Identifiant	SDT_9_05
Date de l'extrait	Extrait du 03.10.2022
Description du contenu des données	<p>Représentation des différents lignes ferroviaires, avec lien sur le cadre horaire des lignes circulant sur les tronçons.</p> <p>Indication de l'emplacement et du nom des gares, avec liens sur les horaires:</p> <ul style="list-style-type: none">- Prochains départs.- Horaire personnalisé depuis l'arrêt.- Horaire personnalisé à destination de l'arrêt. <p>A préciser que les données sont à jour à partir du mois de février qui suit le changement d'horaire de mi-décembre.</p>

Représentation de la donnée



Etendue géographique	Tout le canton
Lien sur le géoportail	https://geo.jura.ch/s/SDT_9_05

Contact

Gestionnaire de la donnée	Service du développement territorial Rue des Moulins 2, 2800 Delémont www.jura.ch/SDT
Personne de contact RCJU	Lorenzo Eric, Tél. 032 420 53 10 eric.lorenzo@jura.ch

Indice qualité

Type de données	ligne
-----------------	-------

Année d'acquisition	2012
Fréquence des mises à jour	Annuelle
Echelle d'utilisation	1: 5000
Précision en plan (m)	-
Précision en alt. (m)	-
Méthode d'acquisition	Digitalisation sur 1:25'000
Méthode d'acquisition secondaire	Digitalisation sur Vector 25
Généalogie de la donnée	<p>L'application transport recense l'ensemble des couches de transport publics. Cette base de données contient les informations relatives aux couches suivantes:</p> <ul style="list-style-type: none"> - Arrêt de bus - Réseau ferroviaire - Gares - Lignes de bus <p>Une exportation simplifiée est réalisée automatiquement pour la diffusion et pour le GéoPortail</p>

Diffusion

Niveau de diffusion selon l'OGéo	A				
Système de référence	GCS_CH1903+				
Références légales fédérales	<table border="1"> <thead> <tr> <th>Base légale</th> <th>Désignation</th> </tr> </thead> <tbody> <tr> <td>_Non documenté</td> <td>Non documenté</td> </tr> </tbody> </table>	Base légale	Désignation	_Non documenté	Non documenté
Base légale	Désignation				
_Non documenté	Non documenté				
Références légales cantonales	<table border="1"> <thead> <tr> <th>Base légale</th> <th>Désignation</th> </tr> </thead> <tbody> <tr> <td>_Non documenté</td> <td>Non documenté</td> </tr> </tbody> </table>	Base légale	Désignation	_Non documenté	Non documenté
Base légale	Désignation				
_Non documenté	Non documenté				
Téléchargement des données	<p>Les conditions générales d'utilisation fournies par le SIT-Jura sont les suivantes :</p> <p>https://geo.jura.ch/geodonnees/Conditions_utilisation_geodonnees.pdf.</p> <p>En cliquant sur le lien de téléchargement ci-après, vous vous engagez à les respecter :</p> <p>https://geo.jura.ch/geodonnees/donnees/SDT_9_05_Reseau_ferroviaire.zip</p>				

Informations sur les métadonnées

Hyperlien sur les métadonnées dans geocat	https://www.geocat.ch/geonetwork/srv/fre/catalog.search?node=srv - /metadata/F338A1E8-4092-43F2-AEC2-40FEB4BD9E3A
Date de création	13.11.2019
Date de mise à jour	14.09.2021
Télégeodata	Catalogue de données
Lien sur la fiche des métadonnées	https://geo.jura.ch/geodonnees/fiches/Fiche_SDT_9_05_Reseau_ferroviaire.pdf

Description des attributs : Réseau ferroviaire

sdt_09_05_gares	
Date de la dernière mise à jour:	18.09.2022
objectid	Numérique
idgare	Numérique
nomgare	Texte (50)
refetatexploitation	Texte (50)
urlhorairepassage	Texte (255)
urlhoraireorigine	Texte (255)
urlhorairedestination	Texte (255)
niveauoffre	Numérique
user_mise_a_jour	Texte (255)
date_mise_a_jour	Date
geom	Géométrie (Point)
sdt_09_05_reseau_ferroviaire	
Date de la dernière mise à jour:	18.09.2022
objectid	Numérique
voieetroite	Texte (20)
voienormale	Texte (20)
niveauoffre	Texte (20)
urlcadrehoraire	Texte (255)
idcadrehoraire	Texte (20)
nomcadrehoraire	Texte (150)
sigleetc	Texte (150)
longueur	Double
date_mise_a_jour	Date
user_mise_a_jour	Texte (255)
geom	Géométrie (Polyligne)