

Itinéraires cyclables

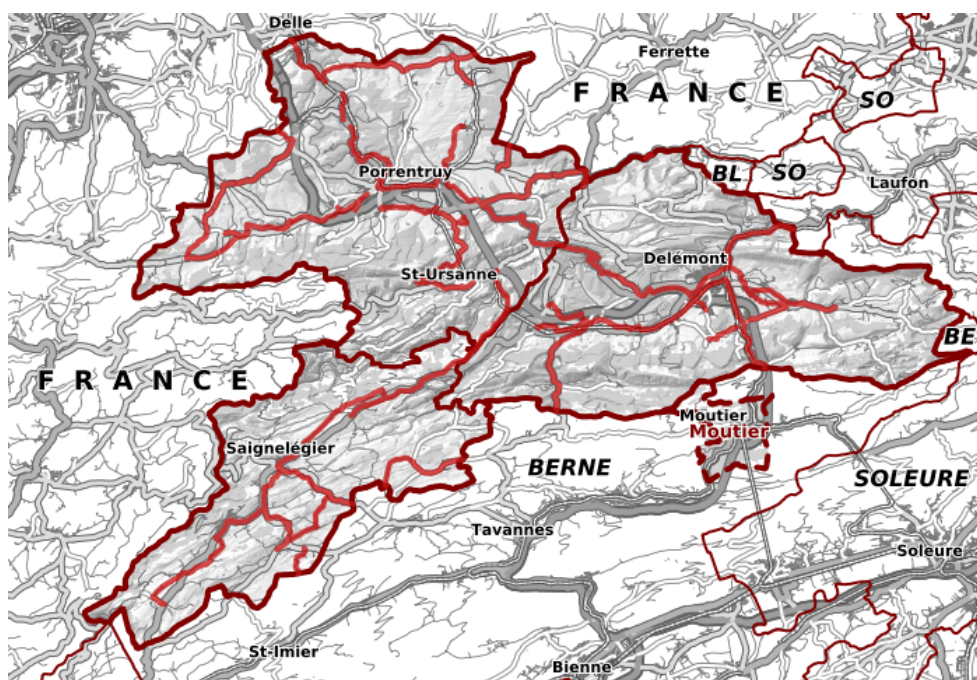
Identification de la donnée

Identifiant	SDT_9_02
Date de l'extrait	Extrait du 03.10.2022
Identifiant Fédéral	67

Description du contenu des données

Correspond au plan sectoriel des itinéraires cyclables (PSIC) approuvé par le Gouvernement Jurassien le 4 juillet 2017.
Les tracés sont mis à jour régulièrement en fonction de la réalisation du PSIC.

Représentation de la donnée



Etendue géographique	Tout le canton
Lien sur le géoportail	https://geo.jura.ch/s/SDT_9_02
Hyperlien sur des informations supplémentaires	http://www.jura.ch/plan-directeur/
Contact	
Gestionnaire de la donnée	Service du développement territorial Rue des Moulins 2, 2800 Delémont www.jura.ch/SDT
Personne de contact RCJU	Guerry Pascal, Tél. 032 420 53 10 pascal.guerry@jura.ch

Indice qualité

Type de données	ligne
Année d'acquisition	2017
Fréquence des mises à jour	Trimestrielle

Echelle d'utilisation	1: 25000
Précision en plan (m)	20
Précision en alt. (m)	-
Méthode d'acquisition	Digitalisation sur 1:25'000
Méthode d'acquisition secondaire	Digitalisation sur 5000 parcellaire

Diffusion

Niveau de légalisation	Légalisée
Niveau de diffusion selon l'OGéo	A
Système de référence	GCS_CH1903+

Références légales fédérales

Base légale	Désignation
RS 172.217.1 art. 10, al. 3, let. a	Ordonnance sur l'organisation du Département fédéral de l'environnement, des transports, de l'énergie et de la communication (Org DETEC)
RS 700 art. 3, al. 3, let. c et 6, al. 3	Loi sur l'aménagement du territoire (LAT)

Références légales cantonales

Base légale	Désignation
RSJU 701.1 art. 85 al. 1 let. d	Loi sur les constructions et l'aménagement du territoire (LCAT)
RSJU 701.11 art. 75 let. c	Ordonnance sur les constructions et l'aménagement du territoire
RSJU 722.31 art. 2, 19	Loi sur les itinéraires cyclables

Téléchargement des données

Les conditions générales d'utilisation fournies par le SIT-Jura sont les suivantes :

https://geo.jura.ch/geodonnees/Conditions_utilisation_geodonnees.pdf.

En cliquant sur le lien de téléchargement ci-après, vous vous engagez à les respecter :

https://geo.jura.ch/geodonnees/donnees/SDT_9_02_Itineraires_cyclables.zip

Informations sur les métadonnées

Hyperlien sur les métadonnées dans geocat	https://www.geocat.ch/geonetwork/srv/fre/catalog.search?node=srv - /metadata/556824F7-50F6-487B-B6ED-2C2A18311D7F
Date de création	18.03.2003
Date de mise à jour	15.11.2021
Télégéodata	Catalogue de données
Lien sur la fiche des métadonnées	https://geo.jura.ch/geodonnees/fiches/Fiche_SDT_9_02_Itineraires_cyclables.pdf

Description des attributs : Itinéraires cyclables

sdt_09_02_itineraires_cyclables

Date de la dernière mise à jour: **24.04.2020**

objectid	Numérique
genre	Texte (45)
realisation	Texte (50)
balisage	Texte (5)
no_realisation	Texte (10)
financement	Texte (25)
annee	Texte (4)
longueur	Double
user_mise_a_jour	Texte (255)
date_mise_a_jour	Date
geom	Géométrie (Polyligne)