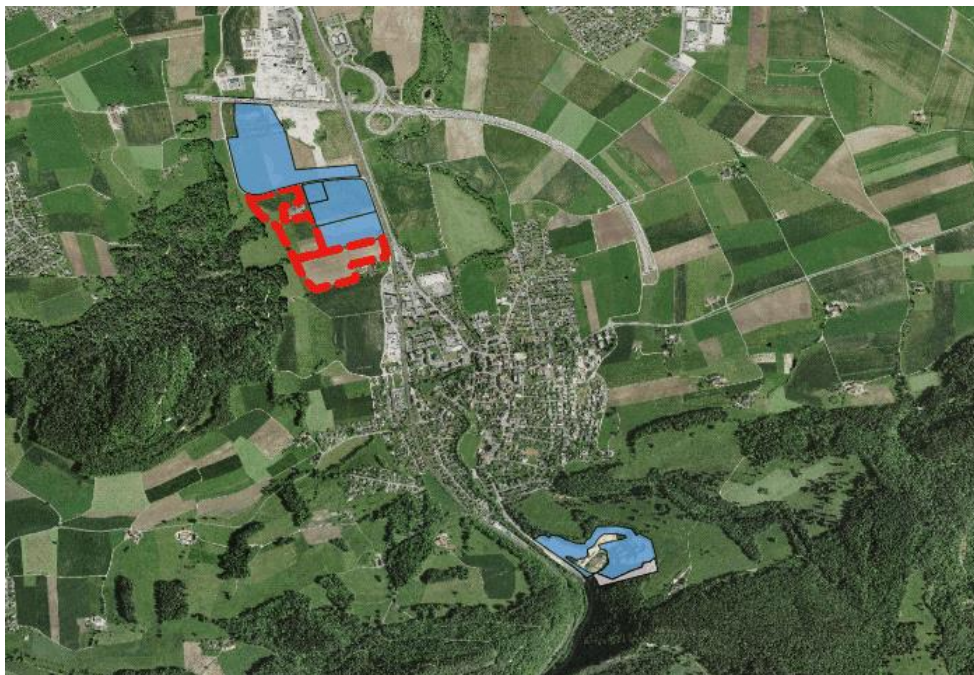


Sites de décharges et d'extraction de matériaux pierreux*Identification de la donnée*

Identifiant	SDT_5_04
Date de l'extrait	Extrait du 23.05.2023
Description du contenu des données	<p>Cette couche comprend l'ensemble des sites de décharges et d'extraction de matériaux pierreux dans les fiches 5.13.1 "Sites d'extraction de matériaux pierreux" et 5.13.2 "Sites de décharges et de remblayages" du plan directeur cantonal.</p> <p>Les sites sont représentés :</p> <ul style="list-style-type: none">- Sous forme de points afin d'indiquer les caractéristiques et l'état de planification des différents sites.- Sous forme de polygone afin d'indiquer les périmètres légalisés des différents sites.

Représentation de la donnée

Lien sur le géoportail https://geo.jura.ch/s/SDT_05_04

Contact

Gestionnaire de la donnée	Service du développement territorial Rue des Moulins 2, 2800 Delémont www.jura.ch/SDT
Personne de contact RCJU	Biedermann Léo, Tél. 032 420 53 10 leo.biedermann@jura.ch

Indice qualité

Type de données Point, polygone

Année d'acquisition	2019
Fréquence des mises à jour	Annuelle
Echelle d'utilisation	1: 5000
Précision en plan (m)	25
Précision en alt. (m)	-
Méthode d'acquisition	Digitalisation sur 1:25'000
Méthode d'acquisition secondaire	Digitalisation sur 5000 parcellaire
Généalogie de la donnée	Les données ont été saisies dans le cadre de l'élaboration du plan sectoriel des décharges et d'extraction des matériaux pierreux (PSDE) et sont mises à jour ponctuellement en fonction des modifications apportées au PSDE et/ou aux fiches 5.13.1 et 5.13.2 du plan directeur cantonal.

Diffusion

Niveau de diffusion selon l'OGéo

A

Système de référence

GCS_CH1903+

Références légales fédérales

Base légale	Désignation
Non documenté	Non documenté

Références légales cantonales

Base légale	Désignation
Non documenté	Non documenté

Téléchargement des données

Les conditions générales d'utilisation fournies par le SIT-Jura sont les suivantes :

https://geo.jura.ch/geodonnees/Conditions_utilisation_geodonnees.pdf.

En cliquant sur le lien de téléchargement ci-après, vous vous engagez à les respecter :

https://geo.jura.ch/geodonnees/donnees/SDT_5_04_Sites_de_decharges_et_d_extraction_de_materiaux_pierreu.zip

Informations sur les métadonnées

Date de création

26.03.2003

Date de mise à jour

22.03.2023

Télégéodata

[Catalogue de données](#)

Lien sur la fiche des métadonnées

https://geo.jura.ch/geodonnees/fiches/Fiche_SDT_5_04_Sites_de_decharges_et_d_extraction_de_materiaux_pierreu.pdf

Description des attributs : Sites de décharges et d'extraction de matériaux pierreux

sdt_05_04_carrieres	
Date de la dernière mise à jour:	02.03.2023
objectid	Numérique
id_plan_sect	Texte (10)
nom_du_site	Texte (50)
type_de_carriere	Texte (10)

etat_planification	Texte (75)
coordination	Texte (40)
etat_exploitation	Texte (50)
remarque	Texte (250)
url_pdf	Texte (250)
user_mise_a_jour	Texte (100)
date_mise_a_jour	Date
x	Double
y	Double
geom	Géométrie (Point)
sdt_05_04_carrieres_imp_pdc_200	
Date de la dernière mise à jour:	06.03.2019
objectid	Numérique
id_plan_sect	Texte (10)
user_mise_a_jour	Texte (100)
date_mise_a_jour	Date
x	Double
y	Double
geom	Géométrie (Point)
sdt_05_04_carrieres_imp_pdc_50	
Date de la dernière mise à jour:	20.12.2021
objectid	Numérique
id_plan_sect	Texte (10)
user_mise_a_jour	Texte (100)
date_mise_a_jour	Date
x	Double
y	Double
geom	Géométrie (Point)

sdt_05_04_decharges	
Date de la dernière mise à jour:	02.03.2023
objectid	Numérique
id_plan_sect	Texte (10)
nom_du_site	Texte (50)
type_de_decharge	Texte (10)
etat_planification	Texte (75)
coordination	Texte (50)
etat_exploitation	Texte (50)
numero	Texte (10)
analyse_risque	Texte (10)
remarque	Texte (250)
url_pdf	Texte (250)
user_mise_a_jour	Texte (100)
date_mise_a_jour	Date
x	Double
y	Double
geom	Géométrie (Point)
sdt_05_04_decharges_imp_pdc_200	
Date de la dernière mise à jour:	20.02.2019
objectid	Numérique
id_plan_sect	Texte (10)
user_mise_a_jour	Texte (100)
date_mise_a_jour	Date
x	Double
y	Double
geom	Géométrie (Point)
sdt_05_04_decharges_imp_pdc_50	
Date de la dernière mise à jour:	20.02.2019
objectid	
id_plan_sect	Texte (10)
user_mise_a_jour	Texte (100)
date_mise_a_jour	Date
x	Double
y	Double
geom	Géométrie (Point)

sdt_05_04_perimetres_sites_de_dechargesDate de la dernière mise à jour: **02.03.2023**

objectid	Numérique
id_plan_sect	Texte (10)
user_mise_a_jour	Texte (100)
date_mise_a_jour	Date
surface	Double
perimetre	Double
geom	Géométrie (Polygone)

sdt_05_04_perimetres_sites_extractionDate de la dernière mise à jour: **21.02.2023**

objectid	Numérique
id_plan_sect	Texte (10)
user_mise_a_jour	Texte (100)
date_mise_a_jour	Date
surface	Double
perimetre	Double
geom	Géométrie (Polygone)