

Inventaire des arbres sur tiges

Identification de la donnée

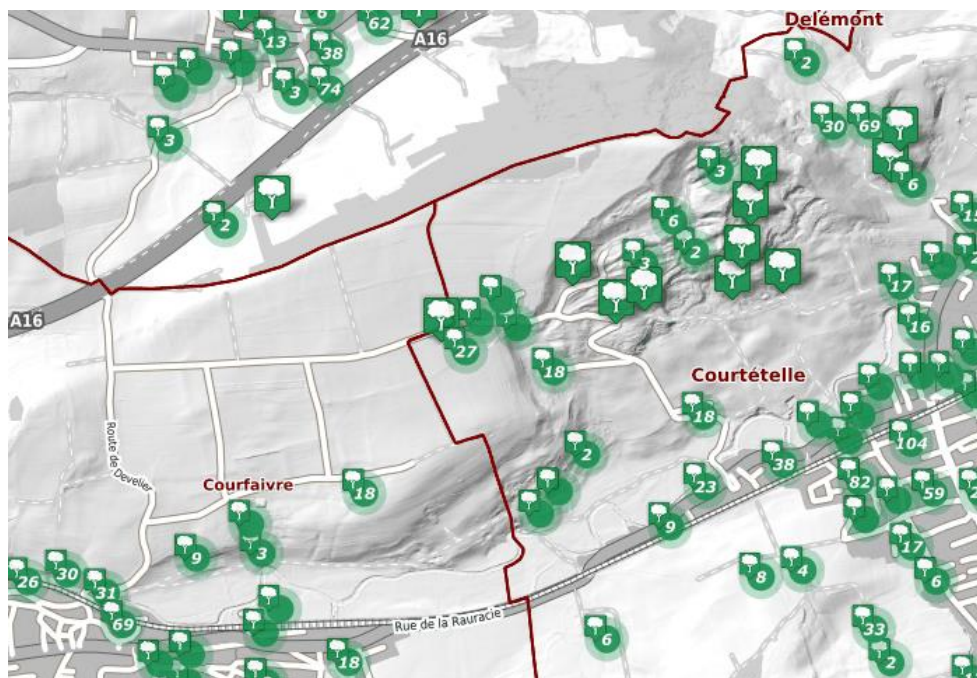
Identifiant**SDT_4_21****Date de l'extrait****Extrait du 03.10.2022****Description du contenu
des données**

Cette couche contient les arbres fruitiers haute-tige du canton du Jura. Le relevé a été effectué par la station d'arboriculture de la Fondation Rurale Interjurassienne, durant la période de végétation 2005 & 2006. Les arbres relevés sont essentiellement ceux présents en zone agricole. Les arbres dans le périmètre bâti ont été relevés si le verger présentait un intérêt particulier (grand nombre d'arbres fruitiers, arbres remarquables, verger s'ouvrant sur le finage).

Pour chaque arbre, les données recueillies ont été les suivantes :

- Numéro de la parcelle
- Essence de l'arbre
- Etat de l'arbre
 - ° jeune
 - ° en production
 - ° sénéscent
 - ° disparu

Définition du verger haute-tige & des arbres haute-tige : Le Service Romand de Vulgarisation Agricole dans sa brochure : « Verger haute-tige », (1998), donne du verger haute-tige la définition suivante : « Le verger haute-tige est une surface plantée d'arbres fruitiers (fruits à noyaux ou à pépins, noyers). Les arbres sont des haute-tige (tronc de plus de 1,6 m ou 1,2 m de hauteur pour les fruits à noyaux) ou des demi-tige (dès 80 cm) ». Les types de fruitiers les plus communément plantés dans le canton du Jura sont les pommiers (*Malus domestica* Borkh), les poiriers (*Pyrus Communis* L.), les pruniers (*Prunus domestica* L.), les cerisiers (*Prunus avium* L.), les noyers (*Juglans regia* L.) et les cognassiers (*Cydonia oblonga* Mill.). Les densités varient de 20 à plus de 150 arbres par hectare.

Représentation de la donnée**Etendue géographique****Tout le canton**

Contact

Gestionnaire de la donnée	Fondation rurale interjurassienne Courtemelon 0, 2852 Courtételle www.frij.ch
Personne de contact RCJU	Egger Victor, Tél. 032 420 74 20 vitctor.egger@frij.ch

Indice qualité

Type de données	point
Année d'acquisition	2006
Fréquence des mises à jour	Aucune
Echelle d'utilisation	1: 5000
Précision en plan (m)	10
Précision en alt. (m)	-
Méthode d'acquisition	Digitalisation sur orthophoto
Méthode d'acquisition secondaire	Digitalisation sur 5000 parcellaire
Généalogie de la donnée	La saisie de données a été effectuée sur la base de relevés de terrains. Ce relevé a été effectué sur 74 des 83 communes du canton du Jura. Neuf communes des Franches-Montagnes n'ont pas été recensées pour des raisons pratiques, le nombre d'arbres connu étant inférieur à 200 (selon chiffres OFS 2005).

Diffusion

Niveau de légalisation	Pas prévue				
Niveau de diffusion selon l'OGéo	A				
Système de référence	GCS_CH1903+				
Références légales fédérales	<table border="1"> <thead> <tr> <th>Base légale</th> <th>Désignation</th> </tr> </thead> <tbody> <tr> <td>_Non documenté</td> <td>Non documenté</td> </tr> </tbody> </table>	Base légale	Désignation	_Non documenté	Non documenté
Base légale	Désignation				
_Non documenté	Non documenté				
Références légales cantonales	<table border="1"> <thead> <tr> <th>Base légale</th> <th>Désignation</th> </tr> </thead> <tbody> <tr> <td>_Non documenté</td> <td>Non documenté</td> </tr> </tbody> </table>	Base légale	Désignation	_Non documenté	Non documenté
Base légale	Désignation				
_Non documenté	Non documenté				
Téléchargement des données	<p>Les conditions générales d'utilisation fournies par le SIT-Jura sont les suivantes :</p> <p>https://geo.jura.ch/geodonnees/Conditions_utilisation_geodonnees.pdf.</p> <p>En cliquant sur le lien de téléchargement ci-après, vous vous engagez à les respecter :</p> <p>https://geo.jura.ch/geodonnees/donnees/SDT_4_21_Inventaire_des_arbres_sur_tiges.zip</p>				

Informations sur les métadonnées

Hyperlien sur les métadonnées dans geocat	-
Date de création	02.02.2006

Date de mise à jour

05.10.2021

Télogéodata

[Catalogue de données](#)

Lien sur la fiche des
métadonnées

https://geo.jura.ch/geodonnees/fiches/Fiche_SDT_4_21_Inventaire_des_arbres_sur_tiges.pdf

Description des attributs : Inventaire des arbres sur tiges

sdt_04_21_inventaire_arbres_sur_tiges	
Date de la dernière mise à jour:	13.06.2019
objectid	Numérique
essence	Texte (20)
etat	Texte (20)
no_parcelle	Numérique
no_localite	Texte (20)
zone_protection_verger	Texte (5)
nocalite_noparcelle	Numérique
user_mise_a_jour	Texte (50)
date_mise_a_jour	Date
geom	Géométrie (Point)