

**MO : Niveau de tolérance***Identification de la donnée***Identifiant****SDT\_1\_15****Date de l'extrait****Extrait du 23.04.2024****Description du contenu  
des données**

La couche niveau de tolérance est une couche administrative de la Mensuration officielle.

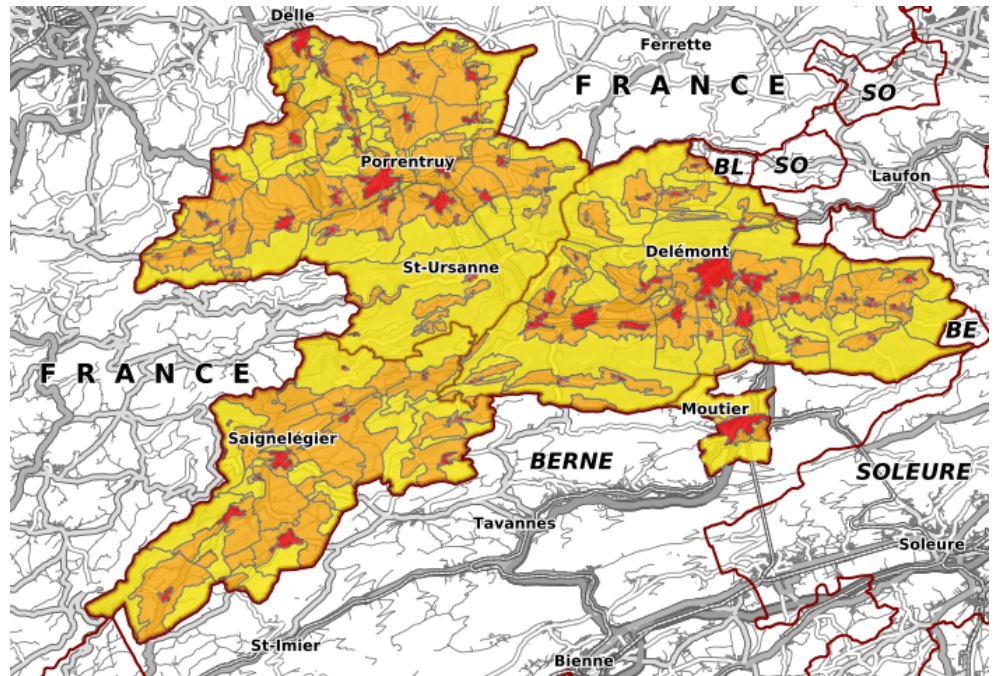
Les niveaux sont définis de 1 à 5 en fonction de l'utilisation humaine et de la valeur des zones (1 pour les centres villes très denses à 5 pour les zones de haute montagne).

Dans le canton du Jura, seuls les niveaux de tolérance 2, 3 et 4 sont définis. Les directives réglant la qualité des données de la mensuration officielle fixent des tolérances selon les niveaux définis dans cette couche.

Le niveau de tolérance 2 définit les zones construites et à bâtir en s'appuyant sur les limites parcellaires.

Les zones exploitées de manière intensive, essentiellement pour l'agriculture, sont au niveau de tolérance 3.

Celles exploitées de manière extensive, notamment la forêt et les pâturages, sont définies au niveau de tolérance 4.

**Représentation de la donnée****Etendue géographique**

Tout le canton

**Lien sur le géoportail**[https://geo.jura.ch/s/sdt\\_01\\_15](https://geo.jura.ch/s/sdt_01_15)*Contact***Gestionnaire de la donnée**

Section du cadastre et de la géoinformation

Rue du 24-Septembre 2, 2800 Delémont

[www.jura.ch/SCG](http://www.jura.ch/SCG)

Personne de contact RCJU

Juillerat Jean-Claude, Tél. 032 420 53 10  
[jean-claude.juillerat@jura.ch](mailto:jean-claude.juillerat@jura.ch)

### Indice qualité

Type de données	polygone
Année d'acquisition	2023
Fréquence des mises à jour	Trimestrielle
Echelle d'utilisation	1: 5000
Précision en plan (m)	10
Précision en alt. (m)	-
Méthode d'acquisition	Mensuration numérique
Méthode d'acquisition secondaire	Mensuration numérique

### Diffusion

Niveau de légalisation	Pas prévue
Niveau de diffusion selon l'OGéo	A
Système de référence	GCS_CH1903+

Références légales fédérales

Base légale	Désignation
_Non documenté	Non documenté

Références légales cantonales

Base légale	Désignation
_Non documenté	Non documenté

Téléchargement des données

Les conditions générales d'utilisation fournies par le SIT-Jura sont les suivantes :

[https://geo.jura.ch/geodonnees/Conditions\\_utilisation\\_geodonnees.pdf](https://geo.jura.ch/geodonnees/Conditions_utilisation_geodonnees.pdf).

En cliquant sur le lien de téléchargement ci-après, vous vous engagez à les respecter :

[https://geo.jura.ch/geodonnees/donnees/SDT\\_1\\_15\\_MO\\_Niveau\\_de\\_tolerance.zip](https://geo.jura.ch/geodonnees/donnees/SDT_1_15_MO_Niveau_de_tolerance.zip)

### Informations sur les métadonnées

Date de création	16.12.2004
Date de mise à jour	17.11.2023
Télégéodata	<a href="#">Catalogue de données</a>
Lien sur la fiche des métadonnées	<a href="https://geo.jura.ch/geodonnees/fiches/Fiche_SDT_1_15_MO_Niveau_de_tolerance.pdf">https://geo.jura.ch/geodonnees/fiches/Fiche_SDT_1_15_MO_Niveau_de_tolerance.pdf</a>

### Description des attributs : MO : Niveau de tolérance

### sdt\_01\_15\_repartition\_niveau\_tolerance

Date de la dernière mise à jour: **26.01.2024**

objectid	Numérique
identdn	
identification	
en_vigueur	Date
genre	Numérique
id_sitju	Numérique
user_mise_a_jour	Texte (255)
date_mise_a_jour	Date
surface	Double
perimetre	Double
geom	Géométrie (Polygone)