

Parc naturel régional du Doubs

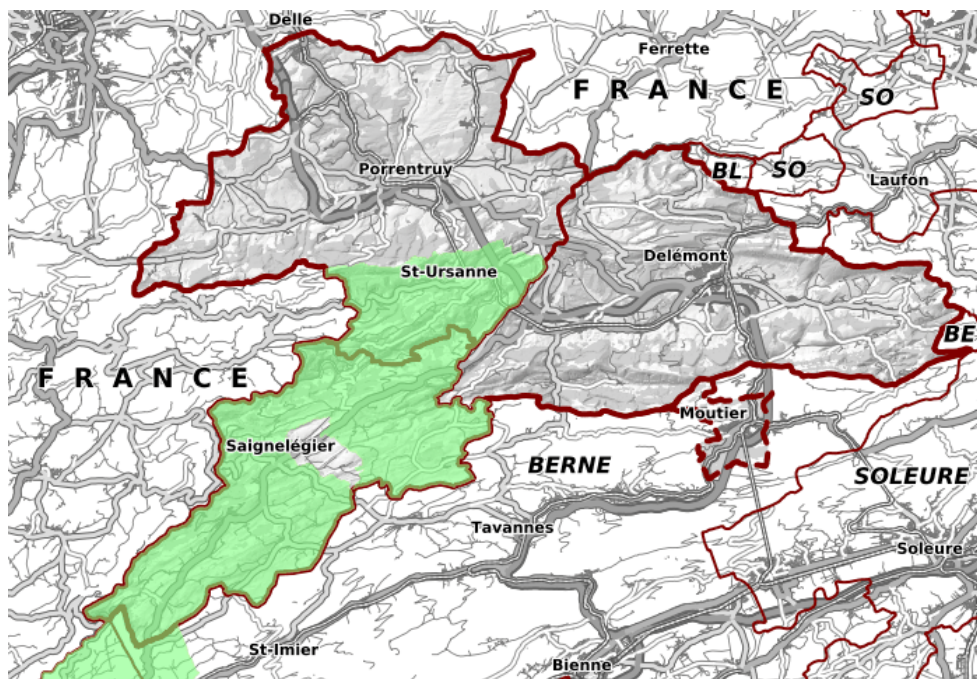
Identification de la donnée

Identifiant	SDT_17_10
Date de l'extrait	Extrait du 27.01.2023
Identifiant Fédéral	187

Description du contenu des données

Le Parc naturel régional du Doubs (PNRD ; Parc du Doubs) a pour but de créer les conditions d'un développement durable basé sur les ressources et les potentiels de la région, dont les habitants, le savoir-faire traditionnel, le paysage et la nature constituent les atouts principaux. Ses actions visent à protéger et à mettre en valeur la qualité de la nature et du paysage, à renforcer les activités économiques durables, et à développer l'information et la sensibilisation à l'environnement. Le Parc du Doubs déploie ses activités sur le territoire des communes signataires du contrat de parc, en vue du renouvellement du label fédéral (Charte 2023-2032 en cours d'élaboration). A noter que cette couche fera partie prochainement de la couche de droit fédérale "Parcs d'importance nationale (ID 187).

Représentation de la donnée



Lien sur le géoportail https://geo.jura.ch/s/SDT_17_10

Hyperlien sur des informations supplémentaires

<https://www.bafu.admin.ch/bafu/fr/home/themes/paysage/info-specialistes/conserver-et-developper-la-qualite-du-paysage/paysages-d-importance-nationale/parcs-d-importance-nationale.html>

Contact

Gestionnaire de la donnée	Section de l'aménagement du territoire Rue des Moulins 2, 2800 Delémont
Personne de contact RCJU	Jaquet Sabine, Tél. 032 420 53 10 sabine.jaquet@jura.ch

Indice qualité

Type de données	polygone
Année d'acquisition	2013
Fréquence des mises à jour	A chaque modification ou nouveau projet
Echelle d'utilisation	1: 25000
Précision en plan (m)	-
Précision en alt. (m)	-
Méthode d'acquisition	Utilisation de la couche des limites communales
Méthode d'acquisition secondaire	0
Généalogie de la donnée	Données cantonales (Jura et Neuchâtel)

Diffusion

Niveau de légalisation	Pas prévue
Niveau de diffusion selon l'OGéo	A
Système de référence	GCS_CH1903+

Références légales fédérales

Base légale	Désignation
RS 451	Loi fédérale sur la protection de la nature et du paysage
RS 451.36	Ordonnance sur les parcs d'importance nationale (OParcs)

Références légales cantonales

Base légale	Désignation
RSJU 451	Loi sur la protection de la nature et du paysage (LPNP)
RSJU 621	Loi sur les subventions (LSubv)
RSJU 901.1	Loi sur le développement de l'économie cantonale
RSJU 901.111	Arrêté relatif au sixième programme de développement économique 2013-2022

Téléchargement des données

Les conditions générales d'utilisation fournies par le SIT-Jura sont les suivantes :

https://geo.jura.ch/geodonnees/Conditions_utilisation_geodonnees.pdf.

En cliquant sur le lien de téléchargement ci-après, vous vous engagez à les respecter :

https://geo.jura.ch/geodonnees/donnees/SDT_17_10_Parc_naturel_regionale杜D_oubs.zip

Informations sur les métadonnées

Hyperlien sur les métadonnées dans geocat	https://www.geocat.ch/geonetwork/srv/fre/catalog.search?node=srv - /metadata/0C73164B-5C42-4F3C-BF6A-08A30DB091E5
Date de création	31.07.2014
Date de mise à jour	26.10.2022
Télégéodata	Catalogue de données

Description des attributs : Parc naturel régional du Doubs

sdt_17_10_parc_du_doubs	
Date de la dernière mise à jour:	30.08.2022
objectid	Numérique
genre	Texte (50)
user_mise_a_jour	Texte (255)
date_mise_a_jour	Date
surface	Double
perimetre	Double
geom	Géométrie (Polygone)
sdt_17_10_parc_du_doubs_communes_partenaires	
Date de la dernière mise à jour:	07.02.2022
objectid	Numérique
canton	Texte (16)
secteur	Texte (80)
adhesion	Texte (50)
user_mise_a_jour	Texte (255)
date_mise_a_jour	Date
surface	Double
perimetre	Double
geom	Géométrie (Polygone)