

Zones de dessertes d'électricité

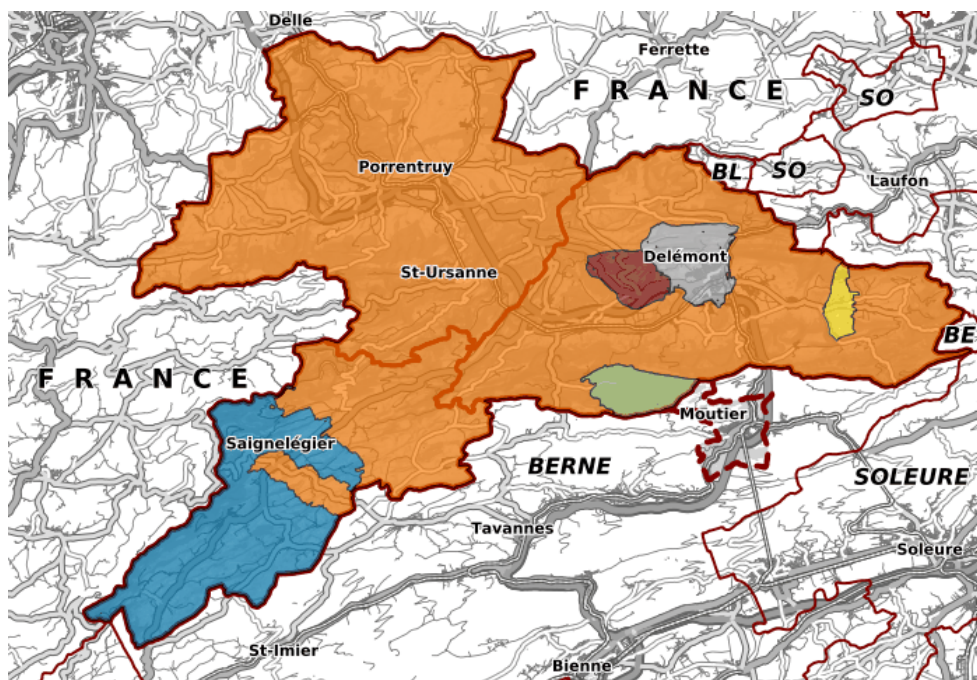
Identification de la donnée

Identifiant	SDT_15_16
Date de l'extrait	Extrait du 23.04.2024
Identifiant Fédéral	183.1

Description du contenu des données

Une zone de desserte représente l'étendue géographique sur laquelle opère un gestionnaire de réseau. Dans sa zone de desserte, le gestionnaire de réseau est tenu de raccorder au réseau électrique les consommateurs finaux se trouvant en zone à bâtir, les biens-fonds et les groupes d'habitations habités à l'année situés en dehors de cette zone ainsi que tous les producteurs d'électricité. Le gestionnaire de réseau n'est pas nécessairement le propriétaire du réseau.

Représentation de la donnée



Etendue géographique	Tout le canton
Lien sur le géoportail	https://geo.jura.ch/s/sdt_15_16

Contact

Gestionnaire de la donnée	Section de l'énergie Rue du 24-Septembre 2, 2800 Delémont https://www.jura.ch/sde
Personne de contact RCJU	Brulhart Pierre, Tél. 032 420 53 93 pierre.brulhart@jura.ch

Indice qualité

Type de données	polygone
Année d'acquisition	2023

Fréquence des mises à jour	Non défini
Echelle d'utilisation	1:0
Précision en plan (m)	-
Précision en alt. (m)	-
Méthode d'acquisition	_Inconnue
Méthode d'acquisition secondaire	-

Diffusion

Niveau de diffusion selon l'OGéo

A

Système de référence

GCS_CH1903+

Références légales fédérales

Base légale	Désignation
_Non documenté	Non documenté

Références légales cantonales

Base légale	Désignation
_Non documenté	Non documenté

Téléchargement des données

Les conditions générales d'utilisation fournies par le SIT-Jura sont les suivantes :

https://geo.jura.ch/geodonnees/Conditions_utilisation_geodonnees.pdf.

En cliquant sur le lien de téléchargement ci-après, vous vous engagez à les respecter :

https://www.geodienste.ch/services/stromversorgungssicherheit_netzgebiete

Informations sur les métadonnées

Hyperlien sur les métadonnées dans geocat

<https://www.geocat.ch/geonetwork/srv/fre/catalog.search?node=srv - /metadata/430c2966-0585-41f6-9f8e-f4d35bd75473>

Date de création

09.11.2023

Date de mise à jour

14.02.2024

Télégéodata

[Catalogue de données](#)

Lien sur la fiche des métadonnées

https://geo.jura.ch/geodonnees/fiches/Fiche_SDT_15_16_Zones_de_dessertes_d_electricite.pdf

Description des attributs : Zones de dessertes d'électricité