

**Certificat énergétique cantonal des bâtiments (CECB)***Identification de la donnée***Identifiant** SDT\_15\_15**Date de l'extrait** Extrait du 19.02.2024**Identifiant Cantonal** 38-JU**Description du contenu  
des données**

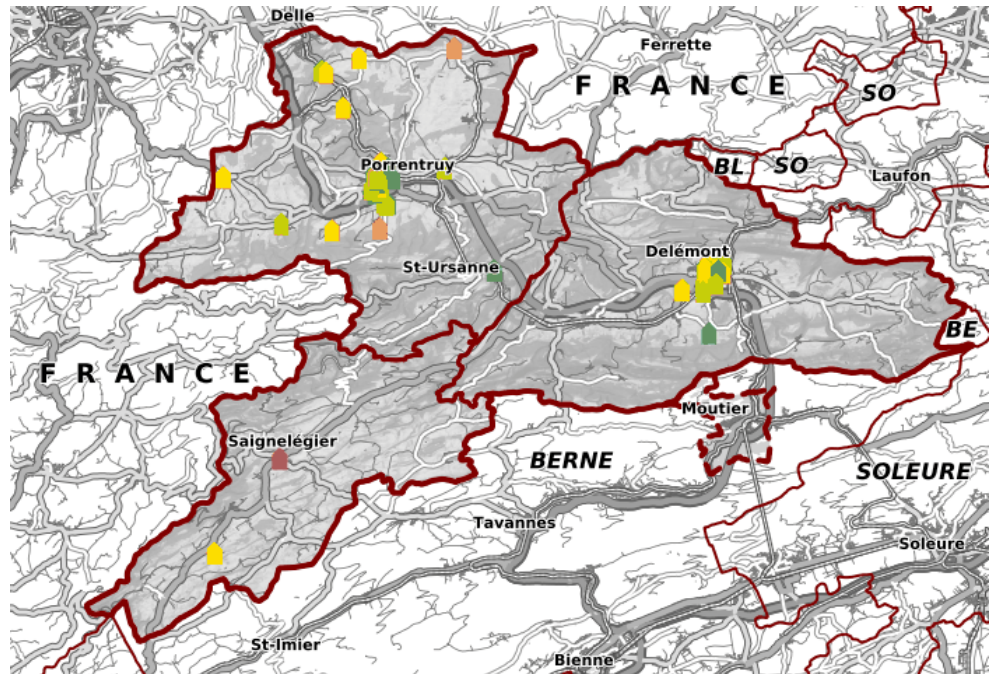
Le Certificat énergétique cantonal des bâtiments (CECB), identique pour toute la Suisse, évalue la qualité de l'enveloppe et le bilan énergétique global d'un bâtiment, ainsi que ses émissions directes de CO<sub>2</sub>. Le CECB Plus ajoute à cette évaluation un rapport de conseil en vue d'une rénovation énergétique.

L'établissement d'un CECB est possible aussi bien pour les immeubles résidentiels que pour les bâtiments administratifs ou scolaires, les hôtels, les commerces, les restaurants ou les affectations mixtes de ces catégories.

Le CECB est basé sur la normalisation du CECB en vigueur.

Le CECB est en principe facultatif.

Le canton du jura l'exige en cas de transfert de propriété ou lors du remplacement d'une installation de chauffage par un nouveau chauffage à énergie fossile.

**Représentation de la donnée****Etendue géographique**

Partiel sur le canton

**Lien sur le géoportail**[https://geo.jura.ch/s/sdt\\_15\\_15](https://geo.jura.ch/s/sdt_15_15)**Hyperlien sur des  
informations supplémentaires  
Contact**<https://cecb.ch>**Gestionnaire de la donnée**

Section de l'énergie

Rue du 24-Septembre 2, 2800 Delémont

<https://www.jura.ch/sde>

Personne de contact RCJU

Brulhart Pierre, Tél. 032 420 53 93  
[pierre.brulhart@jura.ch](mailto:pierre.brulhart@jura.ch)

## Indice qualité

Type de données	point
Année d'acquisition	2023
Fréquence des mises à jour	Annuelle
Echelle d'utilisation	1: 0
Précision en plan (m)	-
Précision en alt. (m)	-
Méthode d'acquisition	Voir commentaire sur la généalogie de la donnée
Méthode d'acquisition secondaire	0
Généalogie de la donnée	<p>Création d'un fichier xls avec les champs suivants (rempli manuellement sur la base des pdf) K:\Application\SDE\CECB\sdt_15_15_cecb_valeurs.xlsx avec les champs suivants</p> <ul style="list-style-type: none"><li>- Egid</li><li>- Efficacité de l'enveloppe</li><li>- Efficacité globale</li><li>- Emissions de CO2</li><li>- Date de l'établissement de la fiche</li></ul> <p>Script FME</p> <ul style="list-style-type: none"><li>- Lecture de tous les pdf disponible</li><li>- Fait une jointure avec les bâtiments sur la base de l'egid<ul style="list-style-type: none"><li>- Si Egid pas existant -&gt; erreur</li></ul></li><li>- Fais une jointure sur l'xls<ul style="list-style-type: none"><li>- Si egid pas dans le fichier -&gt; Erreur</li></ul></li></ul> <p>Création d'une couche dans PostGis, qui peut être utiliser dans QGIS</p>

## Diffusion

Niveau de diffusion selon l'OGéo

A

Système de référence

GCS\_CH1903+

Références légales fédérales

Base légale	Désignation
_Non documenté	Non documenté

Références légales cantonales

Base légale	Désignation
_Non documenté	Non documenté

Téléchargement des données

Les conditions générales d'utilisation fournies par le SIT-Jura sont les suivantes :

[https://geo.jura.ch/geodonnees/Conditions\\_utilisation\\_geodonnees.pdf](https://geo.jura.ch/geodonnees/Conditions_utilisation_geodonnees.pdf).

En cliquant sur le lien de téléchargement ci-après, vous vous engagez à les respecter :

[https://geo.jura.ch/geodonnees/donnees/SDT\\_15\\_15\\_Certificat\\_energetique\\_cantonales\\_des\\_batiments\\_CECB.zip](https://geo.jura.ch/geodonnees/donnees/SDT_15_15_Certificat_energetique_cantonales_des_batiments_CECB.zip)

## Informations sur les métadonnées

Hyperlien sur les métadonnées dans geocat

<https://www.geocat.ch/geonetwork/srv/fre/catalog.search?node=srv - /metadata/691E431A-8FE1-47E7-A4B3-E4B3F59E11EB>

Date de création 02.11.2023

Date de mise à jour 07.12.2023

Télégéodata [Catalogue de données](#)

Lien sur la fiche des métadonnées [https://geo.jura.ch/geodonnees/fiches/Fiche\\_SDT\\_15\\_15\\_Certificat\\_energetique\\_cantonal\\_des\\_batiments\\_CECB.pdf](https://geo.jura.ch/geodonnees/fiches/Fiche_SDT_15_15_Certificat_energetique_cantonal_des_batiments_CECB.pdf)

**Description des attributs : Certificat énergétique cantonal des bâtiments (CECB)**

sdt_15_15_cecb	
Date de la dernière mise à jour:	<b>10.11.2023</b>
objectid	Numérique
categorie	Texte (20)
egid	Numérique
efficacite_enveloppe	Texte (5)
efficacite_globale	Texte (5)
emissions_co2	Texte (5)
date_etablissement	Date
npa_localite	Texte (100)
rue_no	Texte (100)
fiche_cecb	Texte (255)
user_mise_a_jour	Texte (255)
date_mise_a_jour	Date
x	Double
y	Double
geom	Géométrie (Point)