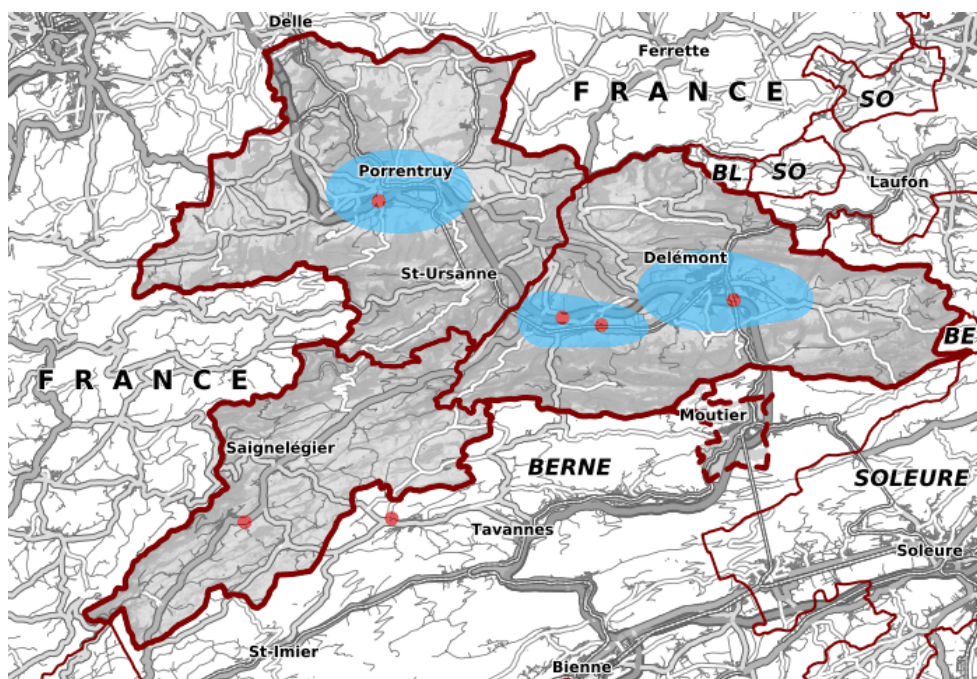


Géothermie profonde - territoire de développement*Identification de la donnée***Identifiant** SDT_15_08**Date de l'extrait** Extrait du 19.02.2024**Description du contenu des données**

Délimite les secteurs potentiels pour le développement de projets de géothermie profonde dans le canton du Jura. Les secteurs définis tiennent compte des stations de distribution électrique les plus appropriées du canton et des principaux bassins de population du canton, afin de se situer à proximité des consommateurs et des activités.

Il s'agit de permettre une valorisation optimale de l'électricité et de la chaleur produites par les éventuelles futures centrales géothermiques. La fiche 5.07.1 du plan directeur cantonal fixe les principes d'aménagement à respecter.

Représentation de la donnée**Etendue géographique**

Partiel sur le canton

Lien sur le géoportailhttps://geo.jura.ch/s/sdt_15_08**Contact****Gestionnaire de la donnée**

Section de l'énergie

Rue du 24-Septembre 2, 2800 Delémont

<https://www.jura.ch/sde>**Personne de contact RCJU**

Brulhart Pierre, Tél. 032 420 53 93

pierre.brulhart@jura.ch**Indice qualité****Type de données**

polygone

Année d'acquisition

2021

Fréquence des mises à jour	Non défini
Echelle d'utilisation	1:0
Précision en plan (m)	-
Précision en alt. (m)	-
Méthode d'acquisition	_Inconnue
Méthode d'acquisition secondaire	_Inconnue

Diffusion

Niveau de légalisation	Légalisée
Niveau de diffusion selon l'OGéo	A
Système de référence	GCS_CH1903+

Références légales fédérales	Base légale	Désignation
	_Non documenté	Non documenté

Références légales cantonales	Base légale	Désignation
	_Non documenté	Non documenté

Téléchargement des données Les conditions générales d'utilisation fournies par le SIT-Jura sont les suivantes :

https://geo.jura.ch/geodonnees/Conditions_utilisation_geodonnees.pdf.

En cliquant sur le lien de téléchargement ci-après, vous vous engagez à les respecter :

https://geo.jura.ch/geodonnees/donnees/SDT_15_08_Geothermie_profonde_territoire_de_developpement.zip

Informations sur les métadonnées

Hyperlien sur les métadonnées dans geocat	https://www.geocat.ch/geonetwork/srv/fre/catalog.search?node=srv - /metadata/ED3BDB0E-7D6B-4075-B45D-37F81A5825F8
Date de création	30.10.2017
Date de mise à jour	30.01.2024
Télégeodata	Catalogue de données
Lien sur la fiche des métadonnées	https://geo.jura.ch/geodonnees/fiches/Fiche_SDT_15_08_Geothermie_profonde_territoire_de_developpement.pdf

Description des attributs : Géothermie profonde - territoire de développement

sdt_15_08_geothermie_profonde	
Date de la dernière mise à jour:	05.02.2021
objectid	Numérique
secteur	Texte (50)
type_objet	Texte (50)
date_approbation	Date
date_decision_canton	Date

canton	Texte (2)
url	Texte (255)
surface	Double
perimetre	Double
user_mise_a_jour	Texte (255)
date_mise_a_jour	Date
geom	Géométrie (Polygone)
sdt_15_08_geothermie_profonde_stations_electrique	
Date de la dernière mise à jour:	05.02.2021
objectid	Numérique
emplacement	
user_mise_a_jour	
date_mise_a_jour	Date
geom	Géométrie (Point)