

## Répartition des feuilles

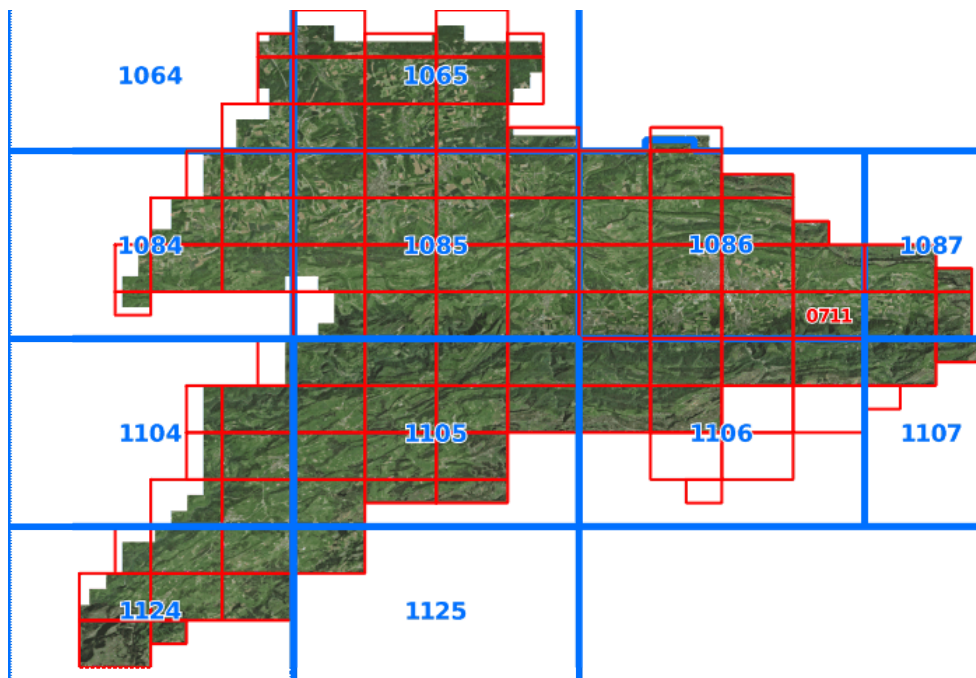
### Identification de la donnée

Identifiant **SDT\_11\_04**

Date de l'extrait **Extrait du 27.01.2023**

Description du contenu des données Cette couche donne le périmètre des cartes nationales 25'000, des plans d'ensembles, des orthophotos 100 et 050 et 025cm

Représentation de la donnée



Etendue géographique Tout le canton

Lien sur le géoportail [https://geo.jura.ch/s/SDT\\_11\\_04](https://geo.jura.ch/s/SDT_11_04)

### Contact

Gestionnaire de la donnée Section du cadastre et de la géoinformation  
Rue des Moulins 2, 2800 Delémont  
[www.jura.ch/SCG](http://www.jura.ch/SCG)

Personne de contact RCJU Wunderlich Raphael, Tél. 032 420 53 10  
[raphael.wunderlich@jura.ch](mailto:raphael.wunderlich@jura.ch)

### Indice qualité

Type de données polygone  
Année d'acquisition 2003  
Fréquence des mises à jour Non défini  
Echelle d'utilisation 1:0  
Précision en plan (m) 0

Précision en alt. (m)	-
Méthode d'acquisition	Digitalisation sur orthophoto
Méthode d'acquisition secondaire	Digitalisation sur 1:25'000

## Diffusion

Niveau de diffusion selon l'OGéo

A

Système de référence

GCS\_CH1903+

Références légales fédérales

Base légale	Désignation
_Non documenté	Non documenté

Références légales cantonales

Base légale	Désignation
_Non documenté	Non documenté

Téléchargement des données

Les conditions générales d'utilisation fournies par le SIT-Jura sont les suivantes :

[https://geo.jura.ch/geodonnees/Conditions\\_utilisation\\_geodonnees.pdf](https://geo.jura.ch/geodonnees/Conditions_utilisation_geodonnees.pdf).

En cliquant sur le lien de téléchargement ci-après, vous vous engagez à les respecter :

[https://geo.jura.ch/geodonnees/donnees/SDT\\_11\\_04\\_Repartition\\_des\\_feuilles.zip](https://geo.jura.ch/geodonnees/donnees/SDT_11_04_Repartition_des_feuilles.zip)

## Informations sur les métadonnées

Date de création	30.07.2004
Date de mise à jour	22.11.2022
Télégéodata	<a href="#">Catalogue de données</a>
Lien sur la fiche des métadonnées	<a href="https://geo.jura.ch/geodonnees/fiches/Fiche_SDT_11_04_Repartition_des_feuilles.pdf">https://geo.jura.ch/geodonnees/fiches/Fiche_SDT_11_04_Repartition_des_feuilles.pdf</a>

## Description des attributs : Répartition des feuilles

sdt_11_04_repartitions_des_feuilles	
Date de la dernière mise à jour:	16.11.2020
objectid	Numérique
type	Texte (50)
numero	Texte (25)
user_mise_a_jour	Texte (255)
date_mise_a_jour	Date
surface	Double
perimetre	Double
geom	Géométrie (Polygone)

### sdt\_11\_04\_repartitions\_des\_feuilles\_ortho\_025

Date de la dernière mise à jour: **16.11.2020**

objectid	Numérique
no_plan	Texte (10)
user_mise_a_jour	Texte (255)
date_mise_a_jour	Date
surface	Double
perimetre	Double
geom	Géométrie (Polygone)