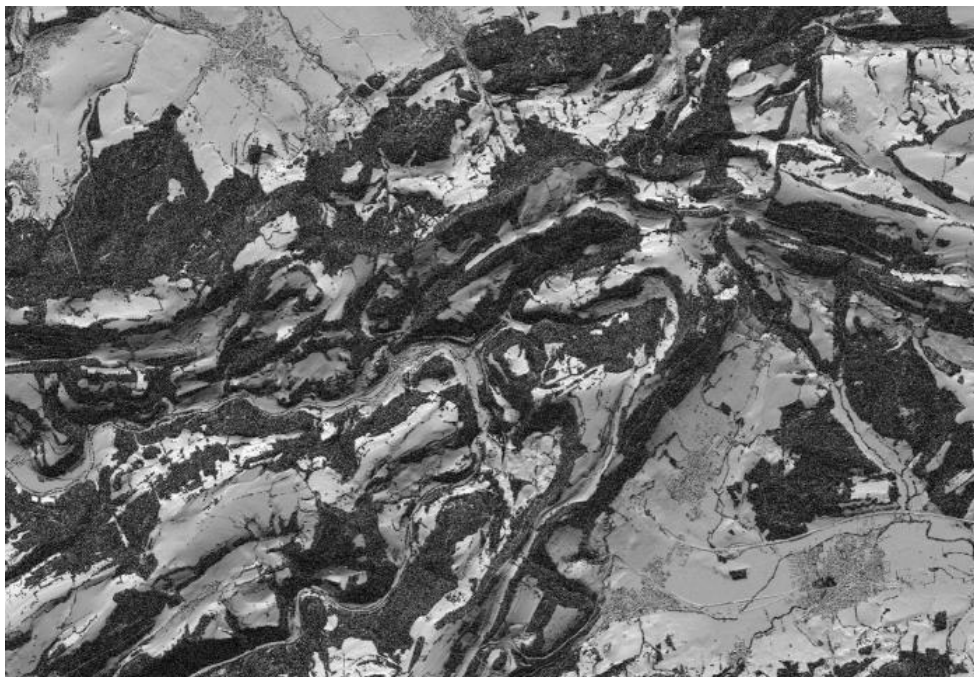


Altimétrie 2022 - Relief de terrain et de surface*Identification de la donnée***Identifiant** [SDT_10_15](#)**Date de l'extrait** [Extrait du 25.09.2023](#)**Description du contenu des données** Des traitements permettent de générer l'ombrage du relief du terrain ou de la surface du sol.

Le SIT-Jura met à disposition deux traitements différents:

- Reliefs de terrain et de surface: Ils sont calculés par le traitement 'Raytracing' du logiciel SAGA (analytical Hillshading). Ils sont adaptés pour un usage courant,
- Relief de terrain amélioré: Il est utile pour des échelles plus grandes et mettant en évidence des microreliefs. Il est calculé par l'extension QGIS Relief Visualization Toolbox version 0.9.4.1

Représentation de la donnée**Etendue géographique** [Tout le canton](#)**Lien sur le géoportail** <https://geo.jura.ch/s/gFQA>**Contact****Gestionnaire de la donnée** [Section du cadastre et de la géoinformation](#)
[Rue des Moulins 2, 2800 Delémont](#)
www.jura.ch/SCG**Personne de contact RCJU** [Crausaz Pierre-André, Tél. 032 420 53 10](#)
pierre-andre.crausaz@jura.ch**Indice qualité****Type de données** [grille](#)

Année d'acquisition	2022
Fréquence des mises à jour	Non défini
Echelle d'utilisation	1: 200
Précision en plan (m)	1
Précision en alt. (m)	-
Méthode d'acquisition	Laser scanning
Méthode d'acquisition secondaire	0
Généalogie de la donnée	Relief terrain et surface : utilisation de la fonction analytical Hillshading de SAGA avec les paramètres par défaut avec 16 directions de rayonnement (RayTracing). Relief amélioré : utilisation de l'extension QGIS Relief Visualization Toolbox version 0.9.4.1 avec les paramètres : Blend combination = Archeological (VAT) option save 8bit blend.

Diffusion

Niveau de diffusion selon l'OGéo A

Références légales fédérales

Base légale	Désignation
_Non documenté	Non documenté

Références légales cantonales

Base légale	Désignation
_Non documenté	Non documenté

Téléchargement des données

Les conditions générales d'utilisation fournies par le SIT-Jura sont les suivantes :

https://geo.jura.ch/geodonnees/Conditions_utilisation_geodonnees.pdf.

En cliquant sur le lien de téléchargement ci-après, vous vous engagez à les respecter :

https://geo.jura.ch/geodonnees/autre/wms_SDT_10_15_Altimetrie_2022_Relief_de_terrain_et_de_surface.zip

Informations sur les métadonnées

Date de création	20.06.2023
Date de mise à jour	04.07.2023
Télégéodata	Catalogue de données
Lien sur la fiche des métadonnées	https://geo.jura.ch/geodonnees/fiches/Fiche_SDT_10_15_Altimetrie_2022_Relief_d_e_terrain_et_de_surface.pdf

Description des attributs : Altimétrie 2022 - Relief de terrain et de surface