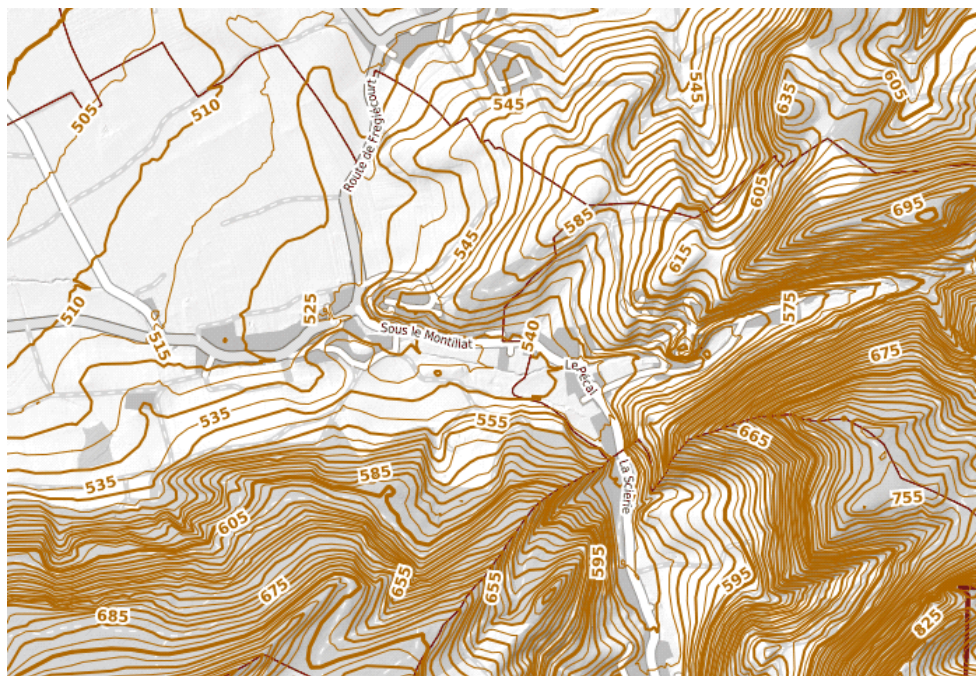


**Modèle numérique de terrain 2022 : Courbes de niveaux****Identification de la donnée**

Identifiant	<b>SDT_10_11</b>
Date de l'extrait	<b>Extrait du 24.03.2023</b>
Description du contenu des données	Courbes de niveau avec une équidistance de 1 mètre calculé à partir de modèle numérique de terrain 2022

**Représentation de la donnée**

Etendue géographique	Tout le canton
Lien sur le géoportail	<a href="https://geo.jura.ch/s/SDT_10_11">https://geo.jura.ch/s/SDT_10_11</a>

**Contact**

Gestionnaire de la donnée	Section du cadastre et de la géoinformation Rue des Moulins 2, 2800 Delémont <a href="http://www.jura.ch/SCG">www.jura.ch/SCG</a>
Personne de contact RCJU	Crausaz Pierre-André, Tél. 032 420 53 10 <a href="mailto:pierre-andre.crausaz@jura.ch">pierre-andre.crausaz@jura.ch</a>

**Indice qualité**

Type de données	ligne
Année d'acquisition	2022
Fréquence des mises à jour	Non défini
Echelle d'utilisation	1: 1000
Précision en plan (m)	0.2

Précision en alt. (m)	0.2
Méthode d'acquisition	Laser scanning
Méthode d'acquisition secondaire	0
Généalogie de la donnée	Génération des courbes de niveau se fait à partir d'un MNT grille 2m ayant subi un lissage gaussien de 5 par 5. Les courbes sont également simplifiées (algorithm de Douglas Peuckett) avec une tolérance de 10cm permettant un allègement de la donnée

### Diffusion

Niveau de légalisation	Pas prévue
Niveau de diffusion selon l'OGéo	A
Système de référence	GCS_CH1903+

#### Références légales fédérales

Base légale	Désignation
_Non documenté	Non documenté

#### Références légales cantonales

Base légale	Désignation
_Non documenté	Non documenté

#### Téléchargement des données

Les conditions générales d'utilisation fournies par le SIT-Jura sont les suivantes :

[https://geo.jura.ch/geodonnees/Conditions\\_utilisation\\_geodonnees.pdf](https://geo.jura.ch/geodonnees/Conditions_utilisation_geodonnees.pdf)

En cliquant sur le lien de téléchargement ci-après, vous vous engagez à les respecter :

[https://geo.jura.ch/geodonnees/donnees/SDT\\_10\\_11\\_Modele\\_numerique\\_de\\_terrain\\_2022\\_Courbes\\_de\\_niveaux.zip](https://geo.jura.ch/geodonnees/donnees/SDT_10_11_Modele_numerique_de_terrain_2022_Courbes_de_niveaux.zip)

### Informations sur les métadonnées

Hyperlien sur les métadonnées dans geocat	=
Date de création	30.01.2023
Date de mise à jour	31.01.2023
Télégéodata	<a href="#">Catalogue de données</a>
Lien sur la fiche des métadonnées	<a href="https://geo.jura.ch/geodonnees/fiches/Fiche_SDT_10_11_Modele_numerique_de_terrain_2022_Courbes_de_niveaux.pdf">https://geo.jura.ch/geodonnees/fiches/Fiche_SDT_10_11_Modele_numerique_de_terrain_2022_Courbes_de_niveaux.pdf</a>

### Description des attributs : Modèle numérique de terrain 2022 : Courbes de niveaux

sdt_10_11_mnt_2022_courbes_niveaux_1m	
Date de la dernière mise à jour:	<b>30.01.2023</b>
objectid	Numérique
affichage	Numérique
altitude	Numérique
user_mise_a_jour	Texte (255)
date_mise_a_jour	Date
longueur	Double

