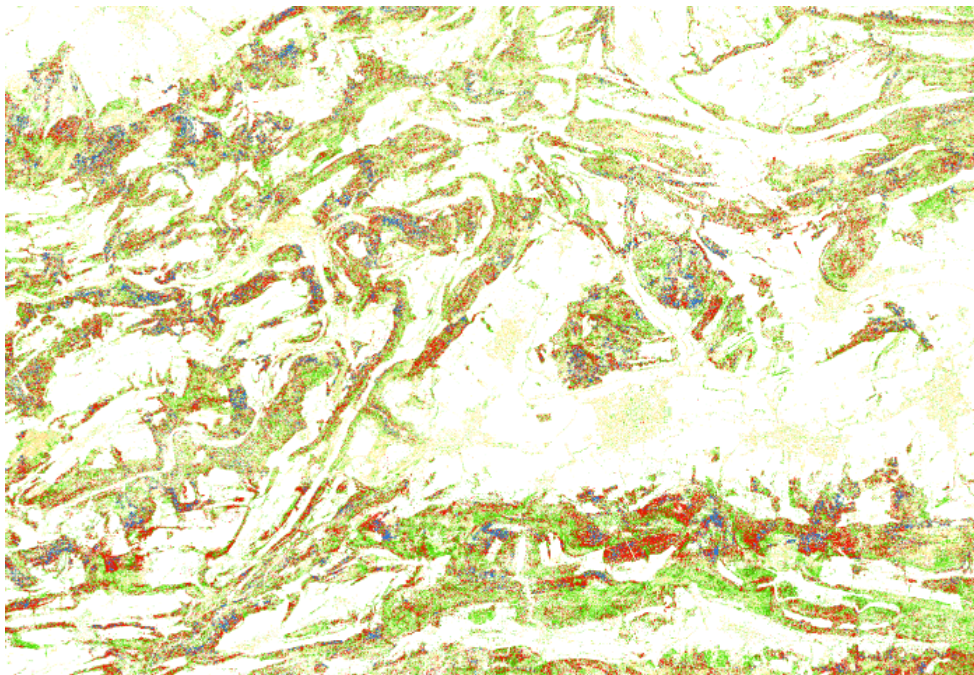


Modèle numérique de terrain 2001 - 2007, points bruts*Identification de la donnée***Identifiant** [SDT_10_01](#)**Date de l'extrait** [Extrait du 03.10.2022](#)**Description du contenu
des données**

Le MNT-MO (brut) consiste en un modèle numérique de terrain (surface du sol sans végétation et bâtiments) obtenu de façon directe avec des points isolés sur toute la région considérée. La méthode de saisie employée est le scannage laser (laserscanning) aéroporté. La précision altimétrique (écart type simple) du modèle de terrain à un emplacement quelconque est meilleur que ± 0.5 m. La densité de point est d'environ 1 point par 2 m² en zone ouverte.

Représentation de la donnée**Etendue géographique** [Tout le canton](#)**Lien sur le géoportail** https://geo.jura.ch/s/SDT_10_01*Contact***Gestionnaire de la donnée** [Section du cadastre et de la géoinformation](#)
[Rue des Moulins 2, 2800 Delémont](#)
www.jura.ch/SCG**Personne de contact RCJU** [Crausaz Pierre-André, Tél. 032 420 53 10](#)
pierre-andre.crausaz@jura.ch*Indice qualité***Type de données** [MNA](#)
Année d'acquisition [2006](#)
Fréquence des mises à jour [Inconnue](#)

Echelle d'utilisation	1: 500
Précision en plan (m)	-
Précision en alt. (m)	-
Méthode d'acquisition	Laser scanning
Méthode d'acquisition secondaire	-
Généalogie de la donnée	Les données ont été acquises dans le cadre d'un partenariat avec swisstopo. Les données limitrophes au canton de Berne, Soleure et Bâle sont de 2001. Les autres sont de 2006 à 2007.

Diffusion

Niveau de diffusion selon l'OGéo **A**

Références légales fédérales

Base légale	Désignation
Non documenté	Non documenté

Références légales cantonales

Base légale	Désignation
Non documenté	Non documenté

Téléchargement des données

La mise à disposition de ces données fait l'objet d'un contrat et, sous réserve de l'application de la convention d'échange de géodonnées (SR 510.620.3), d'un émoulement.
Les données peuvent être commandées par le formulaire de commande ad-hoc :
<https://geo.jura.ch/geodonnees/FormulaireCommandedonneesgeographique.docx>

Informations sur les métadonnées

Hyperlien sur les métadonnées dans geocat

<https://www.geocat.ch/geonetwork/srv/fre/catalog.search?node=srv - /metadata/14e53f0a-0d5f-408a-a132-487e30b114e9>

Date de création 07.03.2007

Date de mise à jour 28.08.2019

Télégéodata [Catalogue de données](#)

Lien sur la fiche des métadonnées

[https://geo.jura.ch/geodonnees/fiches/Fiche_SDT_10_01_Modele_numerique_de t errain_2001_2007_points_bruts.pdf](https://geo.jura.ch/geodonnees/fiches/Fiche_SDT_10_01_Modele_numerique_de_t errain_2001_2007_points_bruts.pdf)

Description des attributs : Modèle numérique de terrain 2001 - 2007, points bruts