

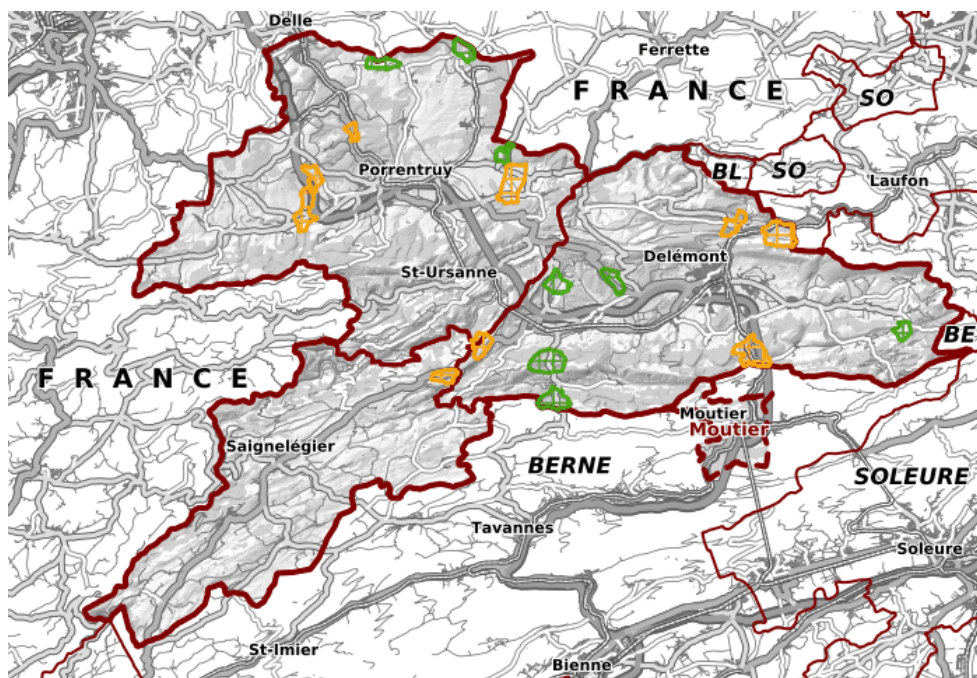
## Corridors faunistiques suprarégional

### Identification de la donnée

**Identifiant****OFEV\_4\_20****Date de l'extrait****Extrait du 03.10.2022****Description du contenu  
des données**

Corridors faunistiques suprarégional (Office fédéral de l'environnement OFEV)  
Système de mise en réseau faune sauvage (Office fédéral de l'environnement OFEV)

Dans une première phase, on a recensé à partir de données existantes les corridors faunistiques connus par canton et identifié par SIG les corridors potentiels, que l'on a répartis en trois catégories (intérêt suprarégional, intérêt régional, intérêt local). Puis le système de mise en réseau régional et suprarégional a été visualisé dans ses traits principaux pour toute la Suisse. Les corridors ont alors été classés dans la catégorie « d'intérêt régional » ou « d'intérêt suprarégional » en fonction de l'importance de l'axe sur lequel ils se trouvent. Les données concernant le système de mise en réseau et les corridors faunistiques ont été saisies et traitées dans le SIG par la Station ornithologique de Sempach. Les corridors à faune d'importance suprarégionale et les systèmes de connexion sont actualisées par l'OFEV en 2012 selon les informations des services cantonales de la chasse.

**Représentation de la donnée****Etendue géographique**

Tout le canton

**Lien sur le géoportail**[https://geo.jura.ch/s/OFEV\\_4\\_20](https://geo.jura.ch/s/OFEV_4_20)**Hyperlien sur des  
informations supplémentaires**

<https://www.bafu.admin.ch/bafu/fr/home/themes/biodiversite/info-specialistes/mesures-de-conservation-de-la-biodiversite/infrastructure-ecologique/passages-a-faune.html>

**Contact**

**Gestionnaire de la donnée** Office fédéral de l'environnement  
Worblentalstrasse 68, 3063 Ittigen  
<https://www.bafu.admin.ch/bafu/fr/home.html>

**Personne de contact RCJU** Gogniat Laurent, Tél. 032 420 48 00  
[laurent.gogniat@jura.ch](mailto:laurent.gogniat@jura.ch)

### Indice qualité

**Type de données** polygone

**Année d'acquisition** 2018

**Echelle d'utilisation** 1: 25000

**Précision en plan (m)** -

**Précision en alt. (m)** -

**Méthode d'acquisition** 0

**Méthode d'acquisition secondaire** 0

### Diffusion

**Niveau de diffusion selon l'OGéo** A

**Système de référence** GCS\_CH1903+

**Références légales fédérales**

Base légale	Désignation
Non documenté	Non documenté

**Références légales cantonales**

Base légale	Désignation
Non documenté	Non documenté

**Téléchargement des données**

> Les données fédérales sont accessibles via le géoportail de la Confédération :

<https://map.geo.admin.ch/>.

> Aide sur la procédure à suivre pour télécharger des données de compétence fédérale :

<https://geo.jura.ch/geodonnees/AideTelechargementGeodonneesFederal.pdf>.

> Les conditions d'utilisation sont les suivantes :

<https://www.geo.admin.ch/fr/geo-services-proposes/geoservices/terms-of-use.html>.

En cliquant sur le lien de téléchargement ci-après, vous vous engagez à les respecter :

[http://data.geo.admin.ch/ch.bafu.fauna-wildtierkorridor\\_national](http://data.geo.admin.ch/ch.bafu.fauna-wildtierkorridor_national)

### Informations sur les métadonnées

**Hyperlien sur les métadonnées dans geocat** [https://www.geocat.ch/geonetwork/srv/fre/catalog.search?node=srv\\_- /metadata/df8e620a-6f8a-41f8-85fb-394d6ceda8a0](https://www.geocat.ch/geonetwork/srv/fre/catalog.search?node=srv_- /metadata/df8e620a-6f8a-41f8-85fb-394d6ceda8a0)

**Date de création** 04.07.2018

**Date de mise à jour** 01.10.2021

Télogéodata

[Catalogue de données](#)

Lien sur la fiche des  
métadonnées

[https://geo.jura.ch/geodonnees/fiches/Fiche\\_OFEV\\_4\\_20\\_Corridors\\_faunistiques\\_supraregional.pdf](https://geo.jura.ch/geodonnees/fiches/Fiche_OFEV_4_20_Corridors_faunistiques_supraregional.pdf)

**Description des attributs : Corridors faunistiques suprarégional**