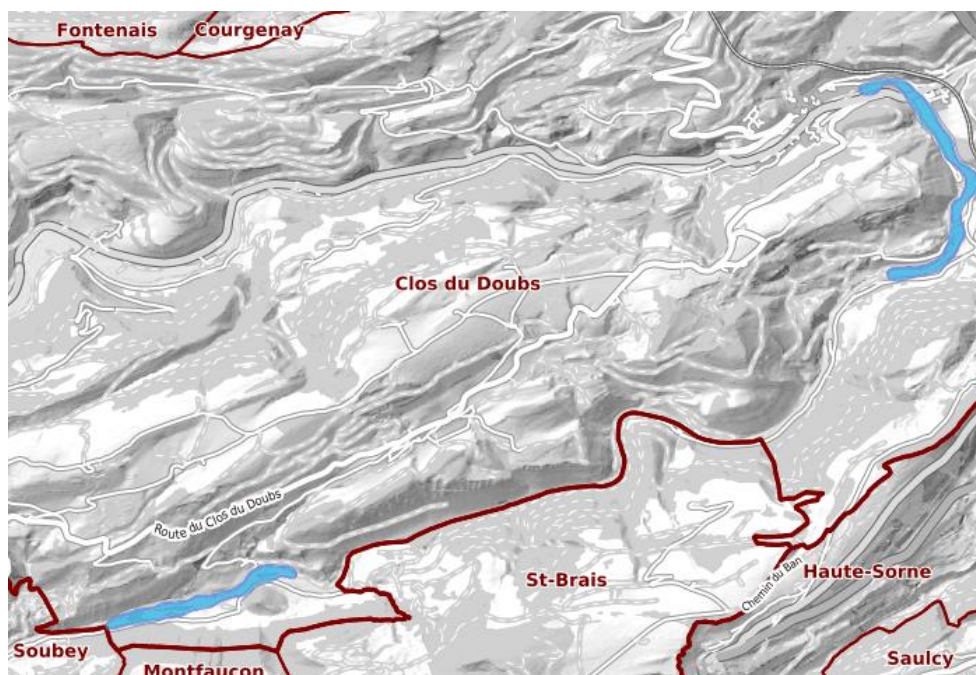


Inventaire fédéral des zones alluviales*Identification de la donnée***Identifiant****OFEV_4_09****Date de l'extrait****Extrait du 03.10.2022****Identifiant Fédéral**

19.1

Description du contenu des données

On entend par zones alluviales les zones inondables en bordure de lacs et cours d'eaux, ces zones constituant des biotopes naturels. En mai 1981, le mandat d'établir l'inventaire scientifique des zones alluviales a été donné par le DFI à l'Institut fédéral des recherches forestières (aujourd'hui Institut fédéral de recherches sur la forêt, la neige et le paysage, FNP). Ce mandat a été élaboré par le groupe "Vegetationskunde" (géographie botanique). Conformément à l'article 18a de la loi fédérale du 1er juillet 1966 sur la protection de la nature et du paysage (LPN) - en vigueur depuis le 1er février 1988 - le Conseil fédéral désigne les biotopes d'importance nationale, en détermine la situation et précise les buts visés par la protection. Il ne le fait toutefois qu'après avoir pris l'avis des cantons. Conformément à l'article 18a LPN, le Conseil fédéral a arrêté en 1992 l'entrée en vigueur de l'inventaire fédéral des zones alluviales en tant que deuxième inventaire fédéral. Cet inventaire compte 169 objets, et a été révisé en 2001, 2003, 2007 et 2017. Entre 1995 et 1997, il a été révisé et complété d'un point de vue objectif par l'inventaire des marges proglaciaires et des plaines alluviales alpines. Il compte actuellement 326 objets. De plus, l'annexe 2 comprend 27 objets dont la mise au net n'est pas terminée. Leur protection est soumise à la décision de leur inclusion dans l'annexe 1 en vertu de l'ordonnance sur la protection de la nature et du paysage (OPN) et de l'article 7 de l'ordonnance sur les zones alluviales.

Représentation de la donnée**Etendue géographique**

Tout le canton

Lien sur le géoportailhttps://geo.jura.ch/s/OFEV_4_09**Hyperlien sur modèle de données**https://models.geo.admin.ch/BAFU/Auengebiete_V1_1.ili

Hyperlien sur des informations supplémentaires

https://www.bafu.admin.ch/bafu/fr/home/themes/biodiversite/info-specialistes/mesures-de-conservation-de-la-biodiversite/infrastructure-ecologique/biotopes-d_importance-nationale/zones-alluviales.html

Contact

Gestionnaire de la donnée Office fédéral de l'environnement
Worblentalstrasse 68, 3063 Ittigen
<https://www.bafu.admin.ch/bafu/fr/home.html>

Personne de contact RCJU Guerne Stève, Tél. 032 420 48 00
steve.guerne@jura.ch

Indice qualité

Type de données polygone
Année d'acquisition 2007
Fréquence des mises à jour Non défini
Echelle d'utilisation 1: 5000

Méthode d'acquisition secondaire 0

Diffusion

Niveau de diffusion selon l'OGéo A

Système de référence GCS_CH1903+

Références légales fédérales

Base légale	Désignation
RS 451	Loi fédérale sur la protection de la nature et du paysage

Références légales cantonales

Base légale	Désignation
_Non documenté	Non documenté

Téléchargement des données

> Les données fédérales sont accessibles via le géoportail de la Confédération :
<https://map.geo.admin.ch/>.

> Aide sur la procédure à suivre pour télécharger des données de compétence fédérale :

<https://geo.jura.ch/geodonnees/AideTelechargementGeodonneesFederal.pdf>.

> Les conditions d'utilisation sont les suivantes :

<https://www.geo.admin.ch/fr/geo-services-proposes/geoservices/terms-of-use.html>.

En cliquant sur le lien de téléchargement ci-après, vous vous engagez à les respecter :

<https://data.geo.admin.ch/ch.bafu.bundesinventare-auen>

Informations sur les métadonnées

Hyperlien sur les métadonnées dans geocat	https://www.geocat.ch/geonetwork/srv/fre/catalog.search?node=srv - /metadata/d47dfc7-8072-40c2-bbf7-4fb47367bd29
Date de création	28.05.2004
Date de mise à jour	01.10.2021
Télogéodata	Catalogue de données
Lien sur la fiche des métadonnées	https://geo.jura.ch/geodonnees/fiches/Fiche_OFEV_4_09_Inventaire_federal_des_zones_alluviales.pdf

Description des attributs : Inventaire fédéral des zones alluviales