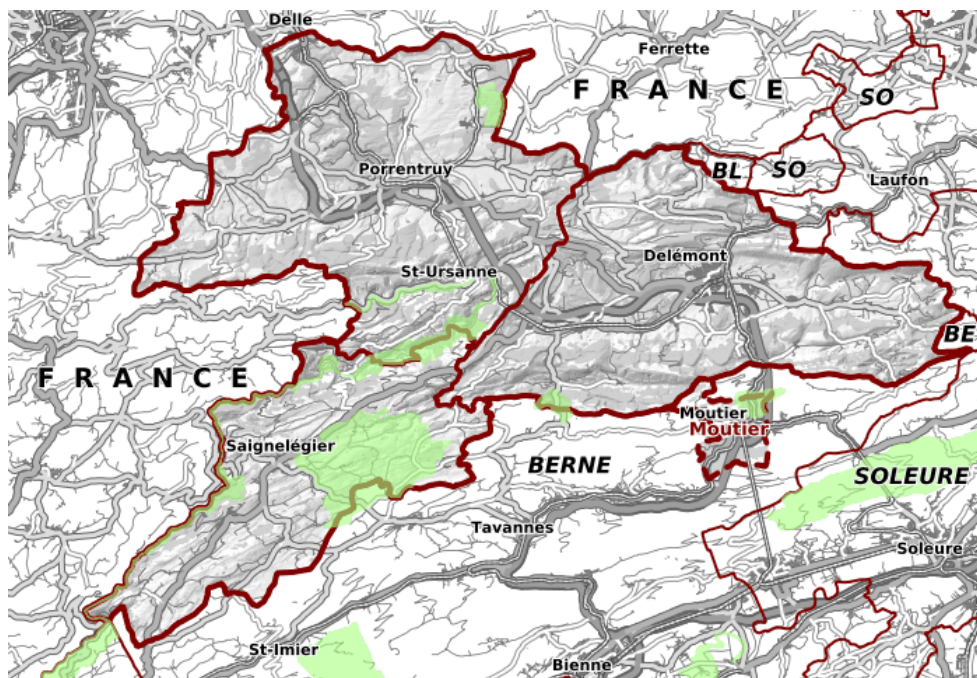


Inventaire fédéral des paysages, sites et monuments naturels (IFP)*Identification de la donnée***Identifiant** OFEV_4_06**Date de l'extrait** Extrait du 03.10.2022**Identifiant Fédéral** 18.1**Description du contenu des données**

L'article 5 de la loi fédérale du 1er juillet 1966 sur la protection de la nature et du paysage (LPN) demande au Conseil fédéral de réaliser des inventaires d'objets de signification nationale (inventaires fédéraux). L'inventaire fédéral des paysages et des monuments naturels (IFP) représente le premier inventaire fédéral selon la LPN. La première étape en est l'inventaire CPN (Inventaire des paysages à préserver et des monuments naturels d'importance nationale), travail publié pour la première fois en 1963 par des organismes privés, puis complété et remanié périodiquement. L'inventaire IFP a été mis en vigueur par étapes. Jusqu'ici, le Conseil fédéral a ratifié 4 volets de l'inventaire: - une première série en 1977, avec 65 objets - une deuxième série en 1983, avec 55 objets et 5 objets révisés - une troisième série en 1996, avec 33 objets et 10 objets révisés - une quatrième série en 1998, avec 9 objets et 15 objets révisés. Lors de la révision en 2017 a eu lieu un échange de surface entre les objets 1605 et 1606.

Représentation de la donnée**Etendue géographique** Tout le canton**Lien sur le géoportail** https://geo.jura.ch/s/OFEV_4_06**Hyperlien sur modèle de données** https://models.geo.admin.ch/BAFU/replaced/BLN_V1.ili**Hyperlien sur des informations supplémentaires** <https://www.bafu.admin.ch/bafu/fr/home/themes/paysage/info-specialistes/conservet-et-developper-la-qualite-du-paysage/paysages-d-importance-nationale/inventaire-federal-des-paysages--sites-et-monuments-naturels-dim.html>**Contact**

Gestionnaire de la donnée Office fédéral de l'environnement
Worblentalstrasse 68, 3063 Ittigen
<https://www.bafu.admin.ch/bafu/fr/home.html>

Personne de contact RCJU Gogniat Laurent, Tél. 032 420 48 00
laurent.gogniat@jura.ch

Indice qualité

Type de données polygone
Année d'acquisition 1998
Fréquence des mises à jour Non défini
Echelle d'utilisation 1: 5000

Diffusion

Niveau de légalisation Légalisée
Niveau de diffusion selon l'OGéo A
Système de référence GCS_CH1903+

Références légales fédérales

Base légale	Désignation
RS 451	Loi fédérale sur la protection de la nature et du paysage
RS 451.11	Ordonnance concernant l'inventaire fédéral des paysages, sites et monuments naturels (OIFP)

Références légales cantonales

Base légale	Désignation
_Non documenté	Non documenté

Téléchargement des données

> Les données fédérales sont accessibles via le géoportail de la Confédération :

<https://map.geo.admin.ch/>.

> Aide sur la procédure à suivre pour télécharger des données de compétence fédérale :

<https://geo.jura.ch/geodonnees/AideTelechargementGeodonneesFederal.pdf>.

> Les conditions d'utilisation sont les suivantes :

<https://www.geo.admin.ch/fr/geo-services-proposes/geoservices/terms-of-use.html>.

En cliquant sur le lien de téléchargement ci-après, vous vous engagez à les respecter :

<https://data.geo.admin.ch/ch.bafu.bundesinventare-blh>

Informations sur les métadonnées

Hyperlien sur les métadonnées dans geocat <https://www.geocat.ch/geonetwork/srv/fre/catalog.search?node=srv - /metadata/bc3f1564-1e56-44e9-98b6-f0d8c5130410>

Date de création	04.03.2002
Date de mise à jour	01.10.2021
Télégeodata	Catalogue de données
Lien sur la fiche des métadonnées	https://geo.jura.ch/geodonnees/fiches/Fiche_OFEV_4_06_Inventaire_federal_des_paysages_sites_et_monuments_natu.pdf

Description des attributs : *Inventaire fédéral des paysages, sites et monuments naturels (IFP)*