

Inventaire fédéral des Hauts Marais

Identification de la donnée

Identifiant**OFEV_4_05****Date de l'extrait****Extrait du 03.10.2022****Identifiant Fédéral**

20.1

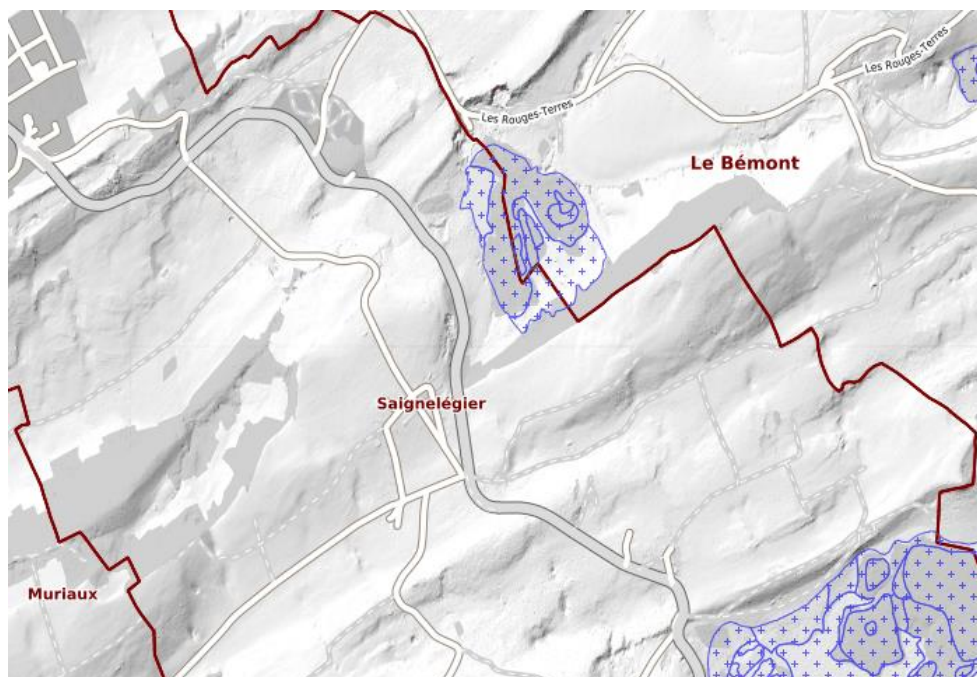
**Description du contenu
des données**

Les hauts-marais – appelés aussi tourbières - sont apparus il y a entre 5000 et 10 000 ans sur des sols humides et ont formé une épaisse couche de tourbe acide par accumulation continue de sphaignes et d'autres végétaux non - décomposés. L'eau – élément clé dans ces milieux – provient principalement d'apports météoriques.

Les haut-marais comptent parmi les milieux naturels les plus sensibles de Suisse et sont fortement en recul: seuls 10 à 20% de la surface initiale subsistent aujourd'hui. L'inventaire scientifique des tourbières a été effectué entre 1978 et 1984 par la division Paysage du WSL (Institut fédéral de recherches sur la forêt, la neige et le paysage) sur mandat de Pro Natura Helvetica.

Conformément à l'art. 18a de la loi fédérale du 1er juillet 1966 sur la protection de la nature et du paysage (LPN), entré en vigueur le 1er février 1988, le Conseil fédéral, après avoir pris l'avis des cantons, désigne les biotopes d'importance nationale, détermine leur situation et précise les objectifs visés par la protection. Le premier inventaire fédéral selon l'art. 18a LPN fut celui des hauts-marais et marais de transition, entré en vigueur en 1991. Il comptait 514 objets à l'origine ; après avoir été complété par une deuxième série en 2003 et révisé en 2007 et en 2017, il compte désormais 551 objets.

Le canton du Jura compte 15 objets sur son territoire. Tous sont situés dans le district des Franches-Montagnes.

Représentation de la donnée**Etendue géographique**

Tout le canton

Lien sur le géoportail https://geo.jura.ch/s/OFEV_4_05
Hyperlien sur modèle de données https://models.geo.admin.ch/BAFU/Hochmoore_V1_1.ili
Hyperlien sur des informations supplémentaires https://www.bafu.admin.ch/bafu/fr/home/themes/biodiversite/info-specialistes/mesures-de-conservation-de-la-biodiversite/infrastructure-ecologique/biotopes-d_importance-nationale/marais.html

Contact

Gestionnaire de la donnée Office fédéral de l'environnement
Worblentalstrasse 68, 3063 Ittigen
<https://www.bafu.admin.ch/bafu/fr/home.html>
Personne de contact RCJU Roulet Louis, Tél. 032 420 48 00
louis.roulet@jura.ch

Indice qualité

Type de données polygone
Année d'acquisition 2019
Fréquence des mises à jour Quinquennale
Echelle d'utilisation 1: 5000

Diffusion

Niveau de diffusion selon l'OGéo A
Système de référence GCS_CH1903+

Références légales fédérales

Base légale	Désignation
RS 451	Loi fédérale sur la protection de la nature et du paysage
RS 451.32	Ordonnance sur la protection des hauts-marais et des marais de transition d'importance nationale

Références légales cantonales

Base légale	Désignation
_Non documenté	Non documenté

Téléchargement des données

> Les données fédérales sont accessibles via le géoportail de la Confédération :
<https://map.geo.admin.ch/>.
> Aide sur la procédure à suivre pour télécharger des données de compétence fédérale :
<https://geo.jura.ch/geodonnees/AideTelechargementGeodonneesFederal.pdf>.
> Les conditions d'utilisation sont les suivantes :
<https://www.geo.admin.ch/fr/geo-services-proposes/geoservices/terms-of-use.html>.
En cliquant sur le lien de téléchargement ci-après, vous vous engagez à les respecter :

Informations sur les métadonnées

Hyperlien sur les métadonnées dans geocat	https://www.geocat.ch/geonetwork/srv/fre/catalog.search?node=srv - /metadata/2ce98519-dd40-4cc1-bd95-8f4234d78492
Date de création	28.05.2004
Date de mise à jour	01.10.2021
Télégéodata	Catalogue de données
Lien sur la fiche des métadonnées	https://geo.jura.ch/geodonnees/fiches/Fiche_OFEV_4_05_Inventaire_federal_des_Hauts_Marais.pdf

Description des attributs : Inventaire fédéral des Hauts Marais