

## Inventaire fédéral des Bas Marais

### Identification de la donnée

**Identifiant****OFEV\_4\_04****Date de l'extrait****Extrait du 03.10.2022****Identifiant Fédéral**

21.1

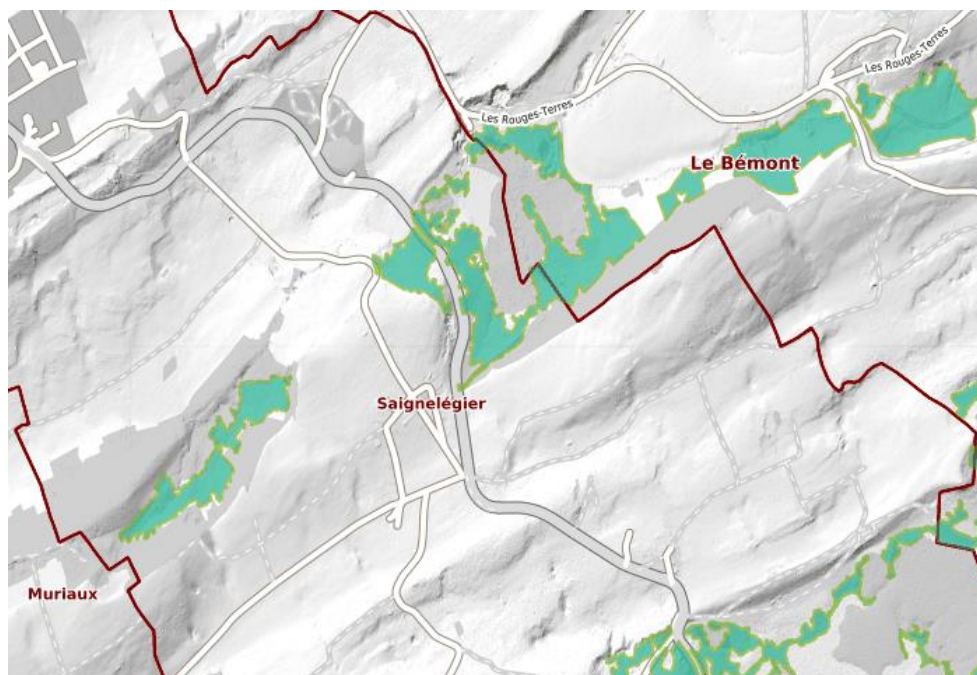
**Description du contenu  
des données**

Les bas-marais se distinguent des haut-marais par des alimentations en eau plus variées (météorique, ruissellement, ascension capillaire, etc.) impliquant des caractéristiques également variables (acide ou neutro-alcalin, tourbeux ou non, etc.). Ils abritent une biocénose composée de plantes et d'animaux étroitement liés les uns aux autres et parmi lesquels on trouve un grand nombre d'espèces menacées.

Ces milieux régressent fortement, notamment en raison d'assèchements de grande ampleur pour gagner des terres agricoles et en raison d'apports d'engrais.

L'inventaire scientifique des bas-marais a été réalisé de 1987 à 1990 par une communauté de travail mandatée par le DFI. Aux termes de l'art. 18a de la loi fédérale du 1er juillet 1966 sur la protection de la nature et du paysage (LPN), le Conseil fédéral désigne les biotopes d'importance nationale, détermine la situation de ces derniers et précise les buts visés par la protection. Il ne le fait qu'après avoir pris l'avis des cantons. C'est en 1994 que le Conseil fédéral a mis en vigueur l'ordonnance sur les bas-marais ainsi que l'inventaire, qui comprenait alors une première série de 728 objets. Une deuxième série de 364 objets suivait en 1997 et la troisième série de 71 objets en 1998. Cet inventaire a été révisé en 2001, 2004, 2007 et 2017 et compte plus de 1200 objets.

À l'heure actuelle, le canton du Jura compte 21 objets sur son territoire dont un grand nombre se situe dans le district des Franches-Montagnes.

**Représentation de la donnée****Etendue géographique**

Tout le canton

Lien sur le géoportail [https://geo.jura.ch/s/OFEV\\_4\\_04](https://geo.jura.ch/s/OFEV_4_04)  
Hyperlien sur modèle de données [https://models.geo.admin.ch/BAFU/replaced/Flachmoore\\_V1.ili](https://models.geo.admin.ch/BAFU/replaced/Flachmoore_V1.ili)  
Hyperlien sur des informations supplémentaires [https://www.bafu.admin.ch/bafu/fr/home/themes/biodiversite/info-specialistes/mesures-de-conservation-de-la-biodiversite/infrastructure-ecologique/biotopes-d\\_importance-nationale/marais.html](https://www.bafu.admin.ch/bafu/fr/home/themes/biodiversite/info-specialistes/mesures-de-conservation-de-la-biodiversite/infrastructure-ecologique/biotopes-d_importance-nationale/marais.html)

## Contact

**Gestionnaire de la donnée** Office fédéral de l'environnement  
Worblentalstrasse 68, 3063 Ittigen  
<https://www.bafu.admin.ch/bafu/fr/home.html>

**Personne de contact RCJU** Roulet Louis, Tél. 032 420 48 00  
[louis.roulet@jura.ch](mailto:louis.roulet@jura.ch)

## Indice qualité

**Type de données** polygone  
**Année d'acquisition** 2017  
**Fréquence des mises à jour** Annuelle  
**Echelle d'utilisation** 1: 5000  
**Précision en plan (m)** -  
**Précision en alt. (m)** -

## Diffusion

**Niveau de légalisation** Légalisée  
**Niveau de diffusion selon l'OGéo** A  
**Système de référence** GCS\_CH1903+

### Références légales fédérales

Base légale	Désignation
RS 451	Loi fédérale sur la protection de la nature et du paysage
RS 451.33	Ordonnance sur la protection des bas-marais d'importance nationale

### Références légales cantonales

Base légale	Désignation
_Non documenté	Non documenté

### Téléchargement des données

> Les données fédérales sont accessibles via le géoportail de la Confédération :  
<https://map.geo.admin.ch/>

> Aide sur la procédure à suivre pour télécharger des données de compétence fédérale :  
<https://geo.jura.ch/geodonnees/AideTelechargementGeodonneesFederal.pdf>

> Les conditions d'utilisation sont les suivantes :  
<https://www.geo.admin.ch/fr/geo-services-proposes/geoservices/terms-of-use.html>

En cliquant sur le lien de téléchargement ci-après, vous vous engagez à les

respecter :

<https://data.geo.admin.ch/ch.bafu.bundesinventare-flachmoore>

### Informations sur les métadonnées

<b>Hyperlien sur les métadonnées dans geocat</b>	<a href="https://www.geocat.ch/geonetwork/srv/fre/catalog.search?node=srv-/metadata/c98723f6-4c76-480b-bada-c8a5ce3d20d8">https://www.geocat.ch/geonetwork/srv/fre/catalog.search?node=srv - /metadata/c98723f6-4c76-480b-bada-c8a5ce3d20d8</a>
<b>Date de création</b>	07.03.2003
<b>Date de mise à jour</b>	01.10.2021
<b>Télogéodata</b>	<a href="#">Catalogue de données</a>
<b>Lien sur la fiche des métadonnées</b>	<a href="https://geo.jura.ch/geodonnees/fiches/Fiche_OFEV_4_04_Inventaire_federal_des_Bas_Marais.pdf">https://geo.jura.ch/geodonnees/fiches/Fiche OFEV 4 04 Inventaire federal des Bas Marais.pdf</a>

### Description des attributs : Inventaire fédéral des Bas Marais