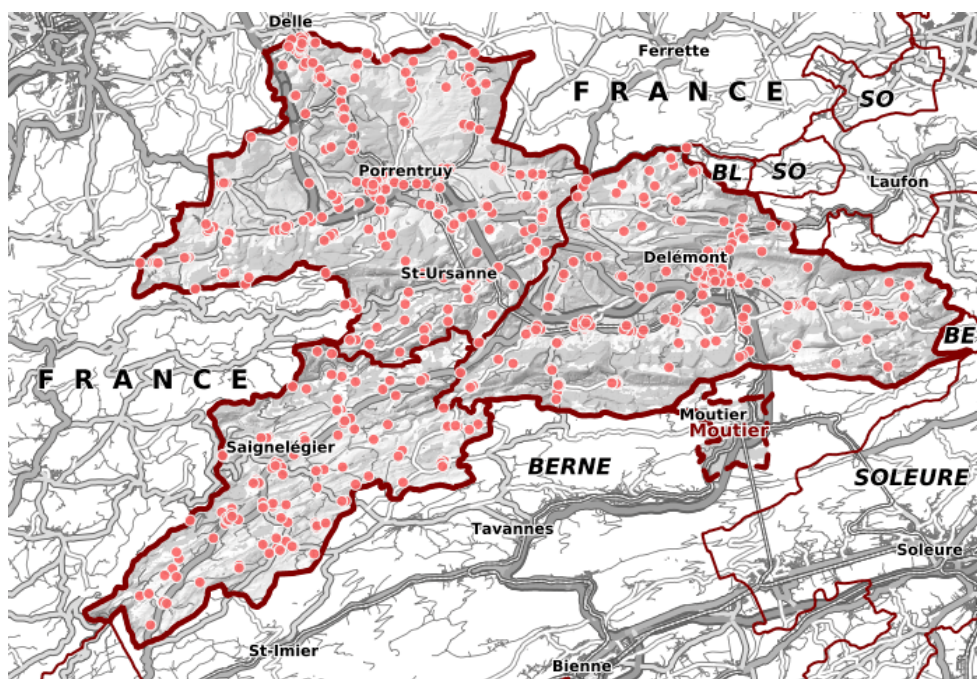


Répertoire des biens culturels (RBC)*Identification de la donnée***Identifiant** OCC_2_14**Date de l'extrait** Extrait du 03.10.2022**Identifiant Fédéral** 188**Identifiant Cantonal** 10-JU**Description du contenu
des données**

Le Répertoire des biens culturels (RBC) est l'inventaire indicatif des objets du patrimoine bâti qui sont considérés comme dignes de protection. La fiche d'inventaire du RBC comprend les données nécessaires à l'identification de l'objet (commune, localité, adresse, numéro de parcelle, coordonnées). Elle donne une brève description qui met en évidence l'intérêt patrimonial de l'objet. Elle attribue une cotation à l'objet considéré en le reconnaissant d'importance nationale, régionale ou locale. Enfin, une grille relative au classement éventuel de l'objet permet de déterminer s'il est monument historique protégé par le Canton et/ou la Confédération. Elle indique également le cas échéant si l'objet est distingué comme élément individuel à préserver par l'Inventaire des sites construits à protéger en Suisse (ISOS).

Représentation de la donnée**Etendue géographique** Tout le canton**Lien sur le géoportail** https://geo.jura.ch/s/OCC_2_14**Contact****Gestionnaire de la donnée** Office de la culture
Rue Pierre-Péquignat 9, 2900 Porrentruy
www.jura.ch/occ**Personne de contact RCJU** Hubleur Lucie, Tél. 032 420 84 00
lucie.hubleur@jura.ch

Indice qualité

Type de données	point
Fréquence des mises à jour	Non défini
Echelle d'utilisation	1:0
Précision en plan (m)	-
Précision en alt. (m)	-
Méthode d'acquisition	0
Méthode d'acquisition secondaire	0
Généalogie de la donnée	Import dans le SIT d'une base de données Oracle. Seules les données avec des coordonnées apparaissent avec un point. Les données sans coordonnées sont dans la table malgré tout

Diffusion

Niveau de diffusion selon l'OGéo

A

Système de référence

GCS_CH1903+

Références légales fédérales

Base légale	Désignation
RS 520.31	Ordonnance sur la protection des biens culturels en cas de conflit armé, de catastrophe ou de situation d'urgence (OPBC)

Références légales cantonales

Base légale	Désignation
RSJU 445.3	Décret sur la conservation des monuments historiques et la protection des biens culturels
RSJU 445.3 art. 1 let. c, 2 al. 2	Décret sur la conservation des monuments historiques et la protection des biens culturels
RSJU 445.3 art. 1 let. c, 3	Décret sur la conservation des monuments historiques et la protection des biens culturels
RSJU 445.3 art. 3	Décret sur la conservation des monuments historiques et la protection des biens culturels
RSJU 521.3	Ordonnance concernant la protection des biens culturels
RSJU 701.31	Décret concernant le règlement-norme sur les constructions (DRN)
RSJU 701.31 art. 15	Décret concernant le règlement-norme sur les constructions (DRN)

Téléchargement des données

Les conditions générales d'utilisation fournies par le SIT-Jura sont les suivantes :

https://geo.jura.ch/geodonnees/Conditions_utilisation_geodonnees.pdf.

En cliquant sur le lien de téléchargement ci-après, vous vous engagez à les respecter :

https://geo.jura.ch/geodonnees/donnees/OCC_2_14_Repertoire_des_biens_culturels_RBC.zip

Informations sur les métadonnées

Date de création	06.01.2006
Date de mise à jour	26.07.2022
Télégéodata	Catalogue de données

Description des attributs : Répertoire des biens culturels (RBC)

occ_02_14_rbc	
Date de la dernière mise à jour:	22.04.2021
objectid	Texte (20)
bie_num	Double
bie_rbc_bie_num	Double
bie_mat_num	Double
bie_epo_num	Double
bie_nom	Texte (200)
bie_description	Texte (1000)
bie_statut	Numérique
bie_id_ch	Numérique
bie_id_rbc	Texte (5)
bie_id_sar	Numérique
bie_cord_x	Numérique
bie_cord_y	Numérique
bie_isos_e	Texte (10)
bie_version	Texte (25)
bie_num_oph	Texte (20)
bie_bati	Texte (50)
bie_adresse	Texte (200)
bie_mh	Numérique
bie_lieu_dit	Texte (80)
bie_modif	Numérique
bie_datation	Texte (35)
bie_epo_debut	Numérique
bie_epo_fin	Numérique
bie_date_modif	Texte (30)
url_fiche	Texte (150)
url_pdf	Texte (255)
user_mise_a_jour	Texte (255)
date_mise_a_jour	Date
geom	Géométrie (Point)