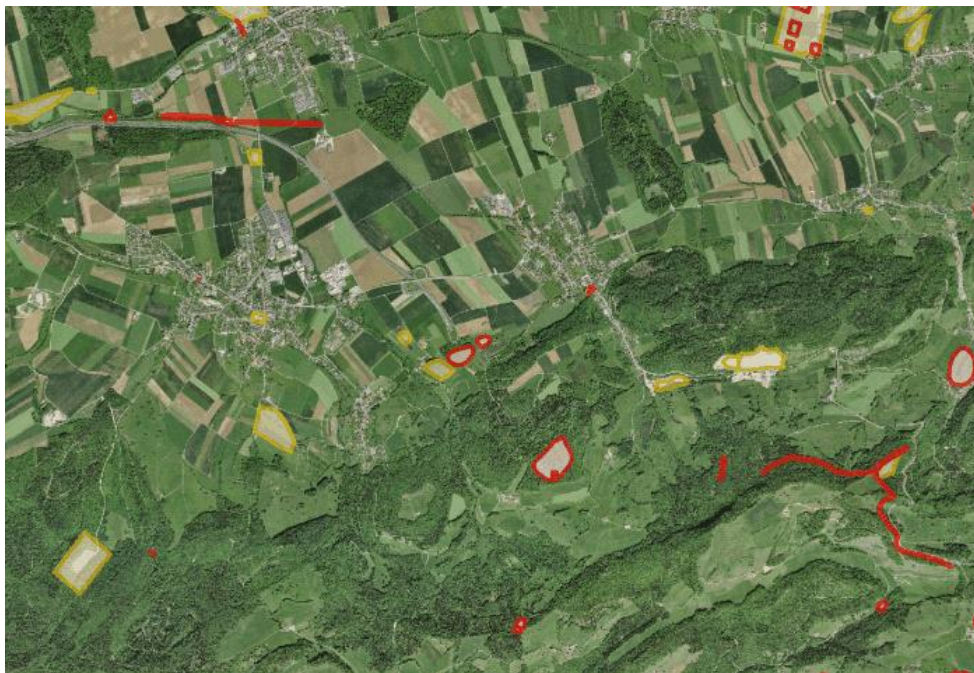


Inventaire des sites archéologiques et paléontologiques

Identification de la donnée

Identifiant	OCC_2_07
Date de l'extrait	Extrait du 26.07.2024
Identifiant Cantonal	12-JU
Description du contenu des données	<p>L'inventaire recense tous les sites archéologiques et paléontologiques actuellement connus sur le territoire cantonal, en application de la Loi sur la protection du patrimoine archéologique et paléontologique du 27 mai 2015 (RSJU 445.4).</p> <p>L'inventaire distingue entre deux catégories de sites: catégorie 1: sites identifiés; catégorie 2: sites présumés, dont la nature n'a pas encore pu être clairement établie.</p> <p>Tout projet de construction, de terrassement, de viabilisation, de défrichage ou de modification touchant un site recensé dans l'inventaire doit être annoncé préalablement à l'Office de la culture. En cas de doute relatif à l'atteinte à un site, l'Office de la culture est l'autorité compétente à consulter.</p> <p>Lorsqu'un projet de construction ou d'aménagement concerne un site inventorié en catégorie 1 et que celui-ci nécessite une investigation scientifique (fouille, sondage, documentation), le propriétaire peut, dans certaines circonstances, être amené à participer au financement de cette étude. Les conditions sont détaillées dans la législation.</p> <p>Pour toute information supplémentaire concernant l'inventaire, ou pour des informations de détail sur un site recensé, adressez-vous à l'Office de la culture, Section d'archéologie et paléontologie</p>

Représentation de la donnée



Etendue géographique	District de Porrentruy
Lien sur le géoportail	https://geo.jura.ch/s/OCC_2_07

Hyperlien sur des informations supplémentaires
Contact

<https://www.jura.ch/sap>

Gestionnaire de la donnée

Office de la culture
Rue Pierre-Péquignat 9, 2900 Porrentruy
www.jura.ch/occ

Personne de contact RCJU

Fellner Robert, Tél. 032 420 84 00
robert.fellner@jura.ch

Indice qualité

Type de données

polygone

Année d'acquisition

2016

Fréquence des mises à jour

A chaque modification ou nouveau projet

Echelle d'utilisation

1: 0

Précision en plan (m)

10

Précision en alt. (m)

-

Méthode d'acquisition

Digitalisation sur carte nationale

Méthode d'acquisition secondaire

0

Généalogie de la donnée

Sources utilisées: registre des sites tenu par la Section d'archéologie et paléontologie; inventaire des géotopes; recherches de terrain; photographie aérienne; images lidar; sources bibliographiques.
Les périmètres dessinés par la Section d'archéologie et paléontologie et par JURASSICA Museum (logiciel utilisé: ArcGIS) ont été soumis à la Commission du patrimoine archéologique et paléontologique pour approbation avant d'être présentés aux communes et aux propriétaires concernés. La mise à l'inventaire provisoire et définitive des sites a été publiée, regroupée par commune, dans le Journal Officiel

Diffusion

Niveau de diffusion selon l'OGéo

A

Système de référence

GCS_CH1903+

Références légales fédérales

Base légale	Désignation
Non documenté	Non documenté

Références légales cantonales

Base légale	Désignation
RSJU 445.4	Loi sur la protection du patrimoine archéologique et paléontologique (LPPAP)
RSJU 445.41	Ordonnance sur la protection du patrimoine archéologique et paléontologique (OPPAP)

Téléchargement des données

Les conditions générales d'utilisation fournies par le SIT-Jura sont les suivantes :

https://geo.jura.ch/geodonnees/Conditions_utilisation_geodonnees.pdf.

En cliquant sur le lien de téléchargement ci-après, vous vous engagez à les respecter :

https://geo.jura.ch/geodonnees/donnees/OCC_2_07_Inventaire_des_sites_archeologiques_et_paleontologiques.zip

Informations sur les métadonnées

Hyperlien sur les
métadonnées dans geocat

<https://www.geocat.ch/geonetwork/srv/fre/catalog.search?node=srv - /metadata/91104A2A-D87B-466E-B85A-2AC0CFD12B13>

Date de création

06.06.2019

Date de mise à jour

14.09.2021

Télogéodata

[Catalogue de données](#)

Lien sur la fiche des
métadonnées

https://geo.jura.ch/geodonnees/fiches/Fiche_OCC_2_07_Inventaire_des_sites_archeologiques_et_paleontologiques.pdf

Description des attributs : Inventaire des sites archéologiques et paléontologiques

occ_02_07_inventaire_sites_archeo_paleonto	
Date de la dernière mise à jour:	16.05.2024
objectid	Numérique
no_ofs_commune	Numérique
commune	Texte (255)
no_localite	Numérique
localite	Texte (255)
district	Texte (255)
genre	Texte (75)
type	Texte (40)
no_site	Numérique
categorie	Numérique
lieudit	Texte (255)
abreviation	Texte (255)
surface	Numérique
parcelles	Texte (10485760)
affectation	Texte (255)
coord_x	Numérique
coord_y	Numérique
statut_juridique	Texte (50)
disposition_juridique	Texte (255)
date_approbation	Date
user_mise_a_jour	Texte (250)
date_mise_a_jour	Date
geom	Géométrie (Polygone)