

Carte des dangers

Identification de la donnée

Identifiant

ENV_8_02

Date de l'extrait

Extrait du 03.10.2022

Identifiant Fédéral

166

Description du contenu
des données

Plusieurs données de base élaborées par le Canton sont utiles à l'appréciation des dangers naturels :

- Les cartes indicatives des dangers couvrent tout le canton. Elles désignent (en rose pâle) tous les territoires soumis aux dangers naturels gravitaires (géologique et lié à l'eau), sans distinction d'intensité ;

- Les cartes des dangers sont plus détaillées : elles prennent en compte la probabilité et l'intensité du danger. Mais elles ne sont établies que dans les zones habitées et pour les infrastructures importantes. Cinq niveaux de dangers sont alors donnés :

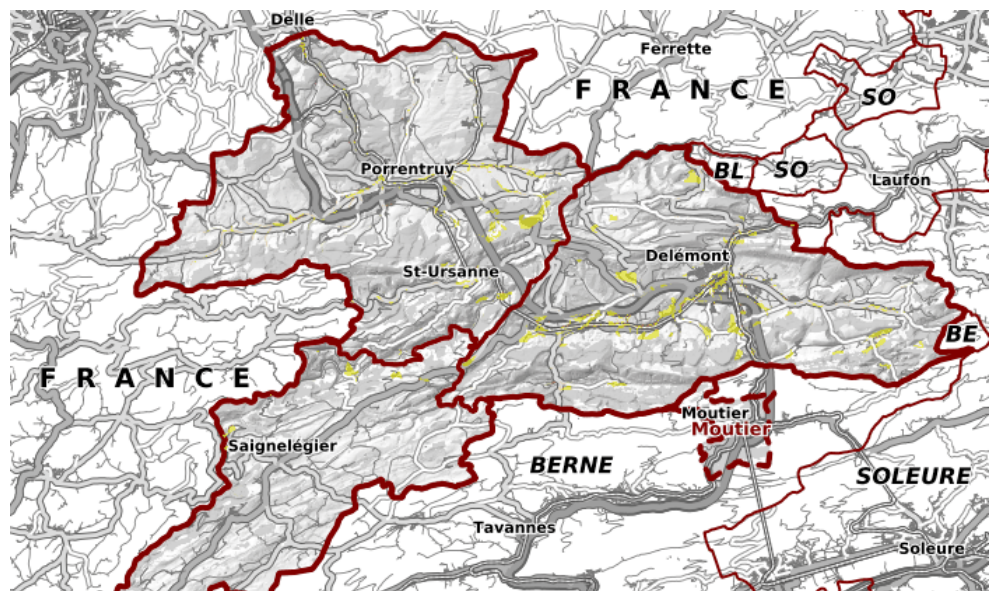
- o Rouge : danger élevé ;
- o Bleu : danger moyen ;
- o Jaune : danger faible ;
- o Hachuré jaune : danger résiduel ;
- o Pas de couleur : aucun danger connu ou danger négligeable.

- Les couches « cotes de protection » indiquent les niveaux d'eau auxquels il faut s'attendre pour différents temps de retour de crues (TR 30 ans, 100 ans, 300 ans). L'altitude de l'inondation est donnée sous forme de courbes de niveaux en m.s.m (mètres sur mer). Dans le cadre des procédures de permis de construire, elles sont utilisées par les autorités compétentes pour fixer les mesures de « protection objet » à respecter

La couche « CD et CID Synthèse » regroupe toutes les cartes des dangers et les cartes indicatives des dangers pour tous les phénomènes (chutes de pierres et blocs, érosion des berges, glissement permanent, glissement spontané, inondation, effondrement).

La couche « CD et CID par type de danger » superpose la carte de danger et la carte indicative de danger pour chaque phénomène pris individuellement (par exemple : inondation). Pour les effondrements, seuls la carte indicative est disponible.

Représentation de la donnée





Etendue géographique

[Tout le canton](#)

Lien sur le géoportail

https://geo.jura.ch/s/ENV_8_02

Contact

Gestionnaire de la donnée

Office de l'environnement
Chemin du Bel'Oiseau 12, 2882 St-Ursanne

Personne de contact RCJU

Chaignat Laurent, Tél. 032 420 48 00
laurent.chaignat@jura.ch

Indice qualité

Type de données

Point, polygone

Année d'acquisition

2011

Fréquence des mises à jour

Inconnue

Echelle d'utilisation

1: 10000

Précision en plan (m)

-

Précision en alt. (m)

-

Méthode d'acquisition

[Voir commentaire sur la généalogie de la donnée](#)

**Méthode d'acquisition
secondaire**

-

Généalogie de la donnée

Les données instabilités ont été saisies dans le cadre d'un mandat cantonal portant sur l'ensemble du territoire entre 2010 et 2011. Les données crues font l'objet de mandat par bassin versant. Les données en lien avec les dangers d'inondations ont été créées également dans le cadre d'un mandat cantonal général en 2010. Après chaque événements ou réalisation d'ouvrages de protection, ces données sont mises à jour par le canton.

Diffusion

**Niveau de diffusion selon
l'OGéo**

A

Système de référence

[GCS_CH1903+](#)

**Références légales
fédérales**

Base légale	Désignation
RS 721.100 art. 6	Loi fédérale sur l'aménagement des cours d'eau
RS 721.100.1 art. 21, 27	Ordonnance sur l'aménagement des cours d'eau (OACE)
RS 921.0 art. 36	Loi sur les forêts
RS 921.01 art. 15ss.	Ordonnance sur les forêts (Ofo)

**Références légales
cantonales**

Base légale	Désignation
RSJU 921.11 art. 26-27	Loi sur les forêts
RSJU 921.111 art. 17 let. b	Décret sur les forêts

**Téléchargement des
données**

[Les conditions générales d'utilisation fournies par le SIT-Jura sont les suivantes :](#)
https://geo.jura.ch/geodonnees/Conditions_utilisation_geodonnees.pdf.

En cliquant sur le lien de téléchargement ci-après, vous vous engagez à les respecter :

<https://www.geodienste.ch/services/gefahrenkarten>

Informations sur les métadonnées

Hyperlien sur les métadonnées dans geocat	https://www.geocat.ch/geonetwork/srv/fre/catalog.search?node=srv - /metadata/282D0065-FD1C-4C9A-8C1C-7FE2D02A2B27
Date de création	08.11.2007
Date de mise à jour	30.09.2021
Télégéodata	Catalogue de données
Lien sur la fiche des métadonnées	https://geo.jura.ch/geodonnees/fiches/Fiche_ENV_8_02_Carte_des_dangers.pdf

Description des attributs : Carte des dangers