

Inventaire cantonal des sources et milieux crénaux*Identification de la donnée***Identifiant****ENV_6_31****Date de l'extrait****Extrait du 23.04.2024****Description du contenu
des données**

L'inventaire cantonal des sources et milieux crénaux est composé de deux couches

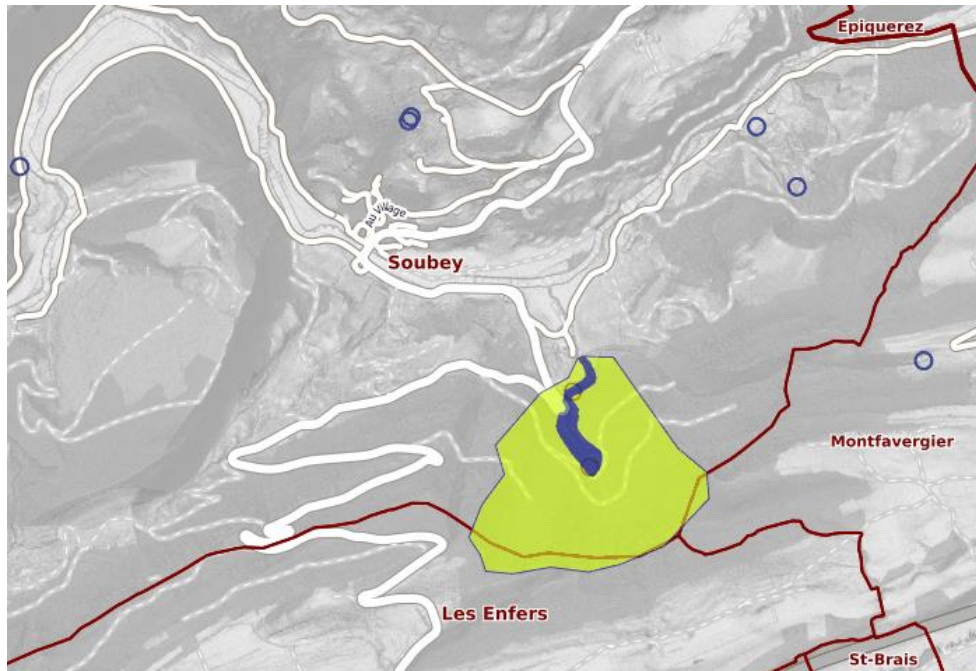
- les exutoires correspondant au point de résurgence de la source,
- les périmètres de protection qui entourent les exutoires.

Les périmètres et les exutoires dont le champ 'categorie' est égal à 'Exutoires de l'inventaire cantonal' sont intégrés dans les PAL, selon notice ENV pour les révisions PAL.

Les deux autres catégories "Source à protéger" et "Sources à revitaliser" restent à usage interne pour le traitement des permis de construire et autres procédures .

Les périmètres de protection sont intégrés dans le PAL, dans les périmètres particuliers, en tant que Périmètre de protection de la nature, de type PNso. Un traitement spécifique est généré pour créer la couche à intégrer dans les PAL. Déduction des Périmètres de protection des eaux et découpe par communes/localités.

Comme les autres données de catégorie A de cette fiche, elle est disponible dans TélégéoData (env_06_31_inv_cant_sources_milieux_crenaux_perim_prot_pal)

Représentation de la donnée**Etendue géographique**

Tout le canton

Lien sur le géoportailhttps://geo.jura.ch/s/ENV_06_31**Contact****Gestionnaire de la donnée**

Office de l'environnement

Chemin du Bel'Oiseau 12, 2882 St-Ursanne

Personne de contact RCJU

Chaignat Laure, Tél. 032 420 48 00
laure.chaignat@jura.ch

Indice qualité

Type de données Point, polygone

Année d'acquisition 2023

Fréquence des mises à jour Annuelle

Echelle d'utilisation 1:0

Précision en plan (m) 10

Précision en alt. (m) -

Méthode d'acquisition Inventaire de terrain

Méthode d'acquisition
secondaire 0

Généalogie de la donnée L'inventaire cantonal des sources et milieux crénaux a été réalisé par un bureau d'étude en biologie appliquée, sur la base des données de l'inventaire exhaustif. Les sources sélectionnées ont ensuite été évaluées en détail et catégorisées en fonction de leur importance (nationale, régionale et locale). Des sources supplémentaires ont été mise en réserve pour être protégées en vue d'une analyse faunistique ultérieure. Un dernier contingent de source représente les sources à revitaliser

Diffusion

Niveau de diffusion selon
l'OGéo A

Références légales
fédérales

Base légale	Désignation
RS 451	Loi fédérale sur la protection de la nature et du paysage

Références légales
cantonales

Base légale	Désignation
_Non documenté	Non documenté

Téléchargement des
données

Les conditions générales d'utilisation fournies par le SIT-Jura sont les suivantes :

https://geo.jura.ch/geodonnees/Conditions_utilisation_geodonnees.pdf.

En cliquant sur le lien de téléchargement ci-après, vous vous engagez à les respecter :

https://geo.jura.ch/geodonnees/donnees/ENV_6_31_Inventaire_cantonal_des_sources_et_milieux_crenaux.zip

Informations sur les métadonnées

Hyperlien sur les
métadonnées dans geocat

<https://www.geocat.ch/geonetwork/srv/fre/catalog.search?node=srv - /metadata/93DB6FE5-3C02-4EAC-83C2-2A33F0F1910E>

Date de création 31.01.2024

Date de mise à jour 05.02.2024

Télégeodata [Catalogue de données](#)

Lien sur la fiche des
métadonnées

https://geo.jura.ch/geodonnees/fiches/Fiche_ENV_6_31_Inventaire_cantonal_des_sources_et_milieux_crenaux.pdf

