

Carte hydrogéologique de l'Ajoie

Identification de la donnée

Identifiant**ENV_6_27****Date de l'extrait****Extrait du 23.04.2024****Description du contenu
des données**

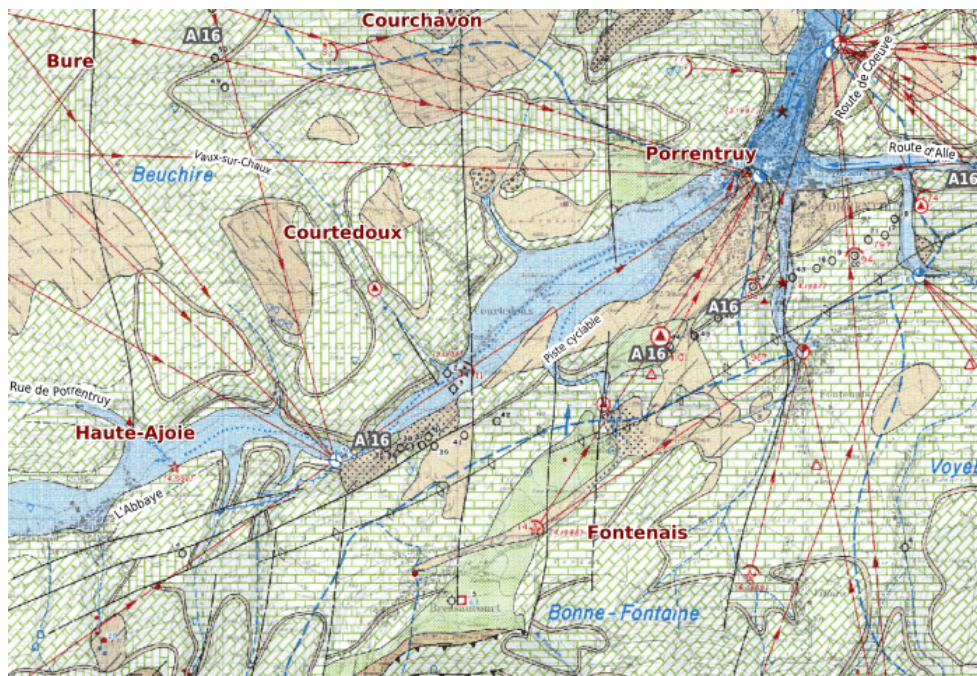
Carte hydrogéologique de l'Ajoie établit par P.-A. Greillat, A. Lièvre et J. Fernex, en 1992.

Lors de la numérisation de la carte sur support papier (scannage), les informations sont enregistrées séparément selon les couleurs d'impression et non classées thématiquement comme lignes ou objets.

Les cartes "raster" comme celle-ci peuvent être utilisées comme:

- fond cartographique dans les applications SIT à l'écran
- affichages en relations avec les systèmes de navigation
- fonds de cartes pour impressions offset ou sortie sur imprimantes

Le résolution de l'image scannée est de 300dpi et correspond à un pixel de 2.11 mètres

Représentation de la donnée**Etendue géographique**

District de Porrentruy

Lien sur le géoportailhttps://geo.jura.ch/s/ENV_6_27

Contact

Gestionnaire de la donnée

Office de l'environnement

Chemin du Bel'Oiseau 12, 2882 St-Ursanne

Personne de contact RCJU [Fernex Jean, Tél. 032 420 48 00
jean.fernex@jura.ch](mailto:jean.fernex@jura.ch)

Indice qualité

Type de données [plan numérisé](#)
Année d'acquisition [1992](#)
Fréquence des mises à jour [Non défini](#)
Echelle d'utilisation [1: 25000](#)
Précision en plan (m) [-](#)
Précision en alt. (m) [-](#)
Méthode d'acquisition [Scannage document existant](#)

Généalogie de la donnée [Carte établie sur la base des cartes géologiques, complétées par des investigations de terrain \(levés géologiques, géophysique, essais de traçage, mesures de débit, etc.
Références:
Carte Hydrogéologique de l'Ajoie 1:25 000
1992
Gretillat Pierre-Alain, Lièvre Ami, Fernex Jean
Office des eaux et de la protection de la nature](#)

Diffusion

Niveau de légalisation [Pas prévue](#)
Niveau de diffusion selon l'OGéo [A](#)

Références légales fédérales

Base légale	Désignation
_Non documenté	Non documenté

Références légales cantonales

Base légale	Désignation
_Non documenté	Non documenté

Téléchargement des données

[Les conditions générales d'utilisation fournies par le SIT-Jura sont les suivantes :](#)

https://geo.jura.ch/geodonnees/Conditions_utilisation_geodonnees.pdf.

[En cliquant sur le lien de téléchargement ci-après, vous vous engagez à les respecter :](#)

https://geo.jura.ch/geodonnees/autre/wms_ENV_6_27_Carte_hydrogeologique_de_l_Ajoie.zip

Informations sur les métadonnées

Date de création [18.02.2002](#)
Date de mise à jour [07.07.2023](#)
Télégéodata [Catalogue de données](#)
Lien sur la fiche des métadonnées https://geo.jura.ch/geodonnees/fiches/Fiche_ENV_6_27_Carte_hydrogeologique_de_l_Ajoie.pdf

