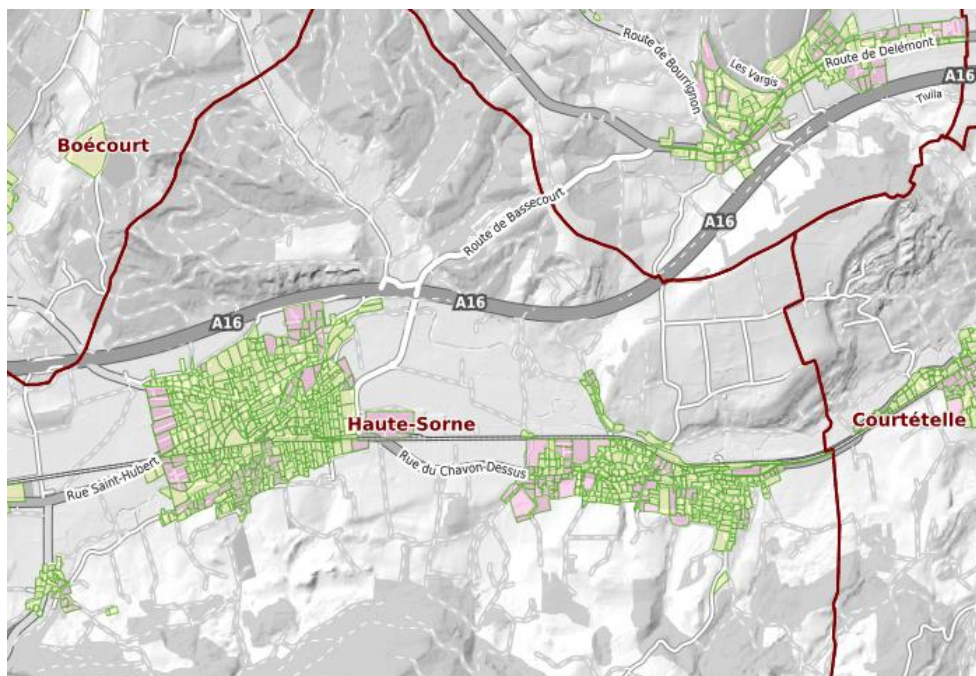


**PGEE : Système et mode d'évacuation planifié des eaux (Plan PGEE) et  
périmètre des égouts****Identification de la donnée**

|                                    |                                                                                                                                                                                                                                                                                                                                                                                                                                                                                                                                |
|------------------------------------|--------------------------------------------------------------------------------------------------------------------------------------------------------------------------------------------------------------------------------------------------------------------------------------------------------------------------------------------------------------------------------------------------------------------------------------------------------------------------------------------------------------------------------|
| Identifiant                        | <b>ENV_6_24</b>                                                                                                                                                                                                                                                                                                                                                                                                                                                                                                                |
| Date de l'extrait                  | <b>Extrait du 03.10.2022</b>                                                                                                                                                                                                                                                                                                                                                                                                                                                                                                   |
| Identifiant Fédéral                | 129                                                                                                                                                                                                                                                                                                                                                                                                                                                                                                                            |
| Identifiant Cantonal               | 4-JU                                                                                                                                                                                                                                                                                                                                                                                                                                                                                                                           |
| Description du contenu des données | <p>Le "plan PGEE", respectivement les bassins versants, indique pour chaque parcelle raccordée ou raccordable au réseau d'assainissement le système d'évacuation (unitaire ou séparatif) et le mode d'évacuation des eaux pluviales préconisé (infiltration totale/partielle/nulle, rétention, rejet au cours d'eau). Ces données sont utilisées dans le cadre de plan spécial d'équipements et de permis de construire.</p> <p>L'ensemble du plans PGEE forme une couche correspondant au "périmètre des égouts publics".</p> |

**Représentation de la donnée**

|                        |                                                                             |
|------------------------|-----------------------------------------------------------------------------|
| Etendue géographique   | Tout le canton                                                              |
| Lien sur le géoportail | <a href="https://geo.jura.ch/s/ENV_6_24">https://geo.jura.ch/s/ENV_6_24</a> |

**Contact**

|                           |                                                                                                       |
|---------------------------|-------------------------------------------------------------------------------------------------------|
| Gestionnaire de la donnée | Communes du Jura                                                                                      |
| Personne de contact RCJU  | Girard Roland, Tél. 032 420 48 00<br><a href="mailto:roland.girard@jura.ch">roland.girard@jura.ch</a> |

**Indice qualité**

|                                  |                                                                                   |
|----------------------------------|-----------------------------------------------------------------------------------|
| Type de données                  | polygone                                                                          |
| Année d'acquisition              | 2004                                                                              |
| Fréquence des mises à jour       | A chaque modification ou nouveau projet                                           |
| Echelle d'utilisation            | 1: 1000                                                                           |
| Précision en plan (m)            | -                                                                                 |
| Précision en alt. (m)            | -                                                                                 |
| Méthode d'acquisition            | Digitalisation sur 5000 parcellaire                                               |
| Méthode d'acquisition secondaire | 0                                                                                 |
| Généalogie de la donnée          | Géodonnées établies dans le cadre des Plans généraux d'évacuation des eaux (PGEE) |

### Diffusion

| Niveau de diffusion selon l'OGéo | A                                                                                                                                                                                                                                                                                                                                                                                                                                                                                                                                                                                                         |             |             |                |               |
|----------------------------------|-----------------------------------------------------------------------------------------------------------------------------------------------------------------------------------------------------------------------------------------------------------------------------------------------------------------------------------------------------------------------------------------------------------------------------------------------------------------------------------------------------------------------------------------------------------------------------------------------------------|-------------|-------------|----------------|---------------|
| Système de référence             | GCS_CH1903+                                                                                                                                                                                                                                                                                                                                                                                                                                                                                                                                                                                               |             |             |                |               |
| Références légales fédérales     | <table border="1"> <thead> <tr> <th>Base légale</th> <th>Désignation</th> </tr> </thead> <tbody> <tr> <td>_Non documenté</td> <td>Non documenté</td> </tr> </tbody> </table>                                                                                                                                                                                                                                                                                                                                                                                                                              | Base légale | Désignation | _Non documenté | Non documenté |
| Base légale                      | Désignation                                                                                                                                                                                                                                                                                                                                                                                                                                                                                                                                                                                               |             |             |                |               |
| _Non documenté                   | Non documenté                                                                                                                                                                                                                                                                                                                                                                                                                                                                                                                                                                                             |             |             |                |               |
| Références légales cantonales    | <table border="1"> <thead> <tr> <th>Base légale</th> <th>Désignation</th> </tr> </thead> <tbody> <tr> <td>_Non documenté</td> <td>Non documenté</td> </tr> </tbody> </table>                                                                                                                                                                                                                                                                                                                                                                                                                              | Base légale | Désignation | _Non documenté | Non documenté |
| Base légale                      | Désignation                                                                                                                                                                                                                                                                                                                                                                                                                                                                                                                                                                                               |             |             |                |               |
| _Non documenté                   | Non documenté                                                                                                                                                                                                                                                                                                                                                                                                                                                                                                                                                                                             |             |             |                |               |
| Téléchargement des données       | <p>Les conditions générales d'utilisation fournies par le SIT-Jura sont les suivantes :</p> <p><a href="https://geo.jura.ch/geodonnees/Conditions_utilisation_geodonnees.pdf">https://geo.jura.ch/geodonnees/Conditions_utilisation_geodonnees.pdf</a>.</p> <p>En cliquant sur le lien de téléchargement ci-après, vous vous engagez à les respecter :</p> <p><a href="https://geo.jura.ch/geodonnees/donnees/ENV_6_24_PGEE_Systeme_et_mode_d_evacuation_planifie_des_eaux_Plan.zip">https://geo.jura.ch/geodonnees/donnees/ENV_6_24_PGEE_Systeme_et_mode_d_evacuation_planifie_des_eaux_Plan.zip</a></p> |             |             |                |               |

### Informations sur les métadonnées

|                                   |                                                                                                                                                                                                                                                   |
|-----------------------------------|---------------------------------------------------------------------------------------------------------------------------------------------------------------------------------------------------------------------------------------------------|
| Date de création                  | 23.05.2017                                                                                                                                                                                                                                        |
| Date de mise à jour               | 22.03.2022                                                                                                                                                                                                                                        |
| Télégéodata                       | <a href="#">Catalogue de données</a>                                                                                                                                                                                                              |
| Lien sur la fiche des métadonnées | <a href="https://geo.jura.ch/geodonnees/fiches/Fiche_ENV_6_24_PGEE_Systeme_et_mode_d_evacuation_planifie_des_eaux_Plan.pdf">https://geo.jura.ch/geodonnees/fiches/Fiche_ENV_6_24_PGEE_Systeme_et_mode_d_evacuation_planifie_des_eaux_Plan.pdf</a> |

**Description des attributs : PGEE : Système et mode d'évacuation planifié des eaux (Plan PGEE) et périmètre des égouts**

### env\_06\_24\_pgee\_bassins\_versants

Date de la dernière mise à jour: **16.09.2021**

|                                |                      |
|--------------------------------|----------------------|
| objectid                       | Numérique            |
| restriction_debit_prevue       | Double               |
| restriction_debit_actuelle     | Double               |
| remarque                       | Texte (80)           |
| rejet_direct_cours_eau_prevu   | Texte (20)           |
| rejet_direct_cours_eau_actuel  | Texte (20)           |
| systeme_evacuation_eaux_prevu  | Texte (30)           |
| systeme_evacuation_eaux_actuel | Texte (30)           |
| retention_prevue               | Texte (20)           |
| retention_actuelle             | Texte (20)           |
| debit_eaux_usees_prevu         | Double               |
| debit_eaux_usees_actuel        | Double               |
| apport_ecp                     | Double               |
| infiltration_prevue            | Texte (20)           |
| infiltration_actuelle          | Texte (20)           |
| superficie                     | Double               |
| noofs_pgee                     | Texte (4)            |
| maitre_des_donnees             | Texte (20)           |
| derniere_modification          | Date                 |
| date_import                    | Date                 |
| user_mise_a_jour               | Texte (255)          |
| date_mise_a_jour               | Date                 |
| geom                           | Géométrie (Polygone) |

### env\_06\_24\_pgee\_perimetres

Date de la dernière mise à jour: **16.09.2021**

|                            |                      |
|----------------------------|----------------------|
| objectid                   | Numérique            |
| obj_id                     | Texte (40)           |
| nu_ofs_localite            | Numérique            |
| localite                   | Texte (50)           |
| noofs_pgee                 | Texte (4)            |
| remarques                  | Texte (100)          |
| nb_habitants               | Numérique            |
| nb_habitants_raccordes     | Numérique            |
| nb_habitants_non_raccordes | Numérique            |
| anneestathabitants         | Numérique            |
| maitre_des_donnees         | Texte (20)           |
| derniere_modification      | Date                 |
| date_import                | Date                 |
| user_mise_a_jour           | Texte (255)          |
| date_mise_a_jour           | Date                 |
| surface                    | Double               |
| perimetre                  | Double               |
| geom                       | Géométrie (Polygone) |