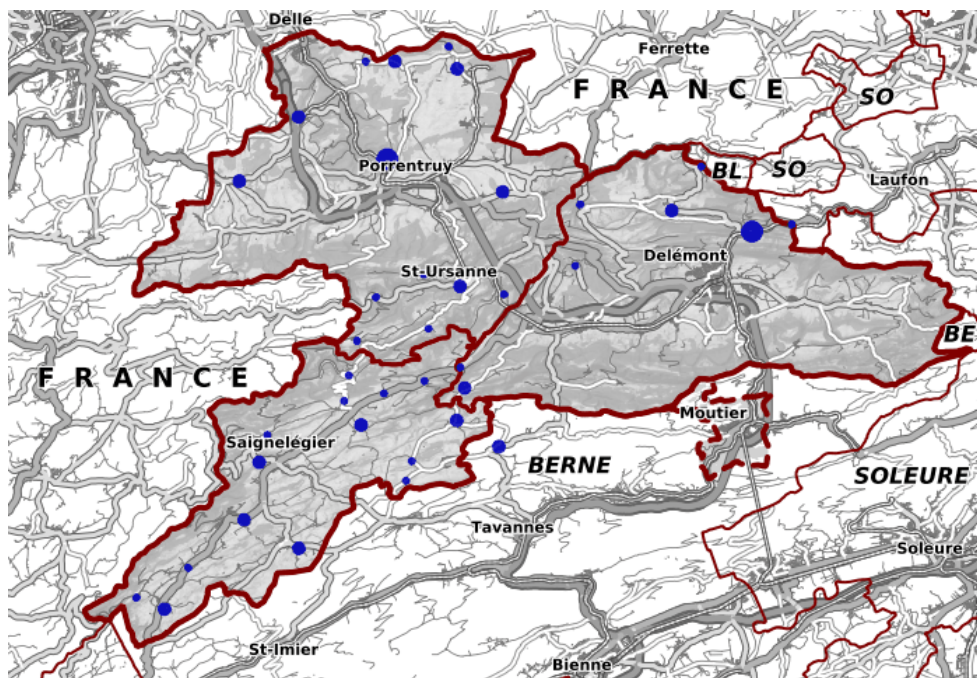


Station d'épuration

Identification de la donnée

Identifiant	ENV_6_18
Date de l'extrait	Extrait du 31.01.2025
Description du contenu des données	Installation permettant la dépollution des eaux usées urbaines domestiques (STEP).

Représentation de la donnée



Etendue géographique	Tout le canton
Lien sur le géoportail	https://geo.jura.ch/s/ENV_6_18

Contact

Gestionnaire de la donnée	Office de l'environnement Chemin du Bel'Oiseau 12, 2882 St-Ursanne
Personne de contact RCJU	Girard Roland, Tél. 032 420 48 00 roland.girard@jura.ch

Indice qualité

Type de données	point
Année d'acquisition	2006
Fréquence des mises à jour	Non défini
Echelle d'utilisation	1:0
Précision en plan (m)	-
Précision en alt. (m)	-

Méthode d'acquisition [Inventaire de terrain](#)

Méthode d'acquisition
secondaire -

Diffusion

Niveau de diffusion selon
l'OGéo [A](#)

Système de référence [GCS_CH1903+](#)

Références légales
fédérales

Base légale	Désignation
_Non documenté	Non documenté

Références légales
cantonales

Base légale	Désignation
_Non documenté	Non documenté

Téléchargement des
données

[Les conditions générales d'utilisation fournies par le SIT-Jura sont les suivantes :](#)

https://geo.jura.ch/geodonnees/Conditions_utilisation_geodonnees.pdf.

En cliquant sur le lien de téléchargement ci-après, vous vous engagez à les respecter :

https://geo.jura.ch/geodonnees/donnees/ENV_6_18_Station_d_epuration.zip

Informations sur les métadonnées

Hyperlien sur les
métadonnées dans geocat

<https://www.geocat.ch/geonetwork/srv/fre/catalog.search?node=srv - /metadata/4A7FC9A3-391F-412F-A922-97751D757075>

Date de création [20.02.2004](#)

Date de mise à jour [13.01.2025](#)

Télégéodata [Catalogue de données](#)

Lien sur la fiche des
métadonnées

https://geo.jura.ch/geodonnees/fiches/Fiche_ENV_6_18_Station_d_epuration.pdf

Description des attributs : Station d'épuration

env_06_18_stations_epurations	
Date de la dernière mise à jour:	17.05.2024
objectid	Numérique
nomstep	Texte (16)
boues_m3	Numérique
boues_tms	Double
eh	Double
equivalent_habitants	Texte (40)
user_mise_a_jour	Texte (250)
date_mise_a_jour	Date
x	Double
y	Double
geom	Géométrie (Point)
h_start	

h_end