

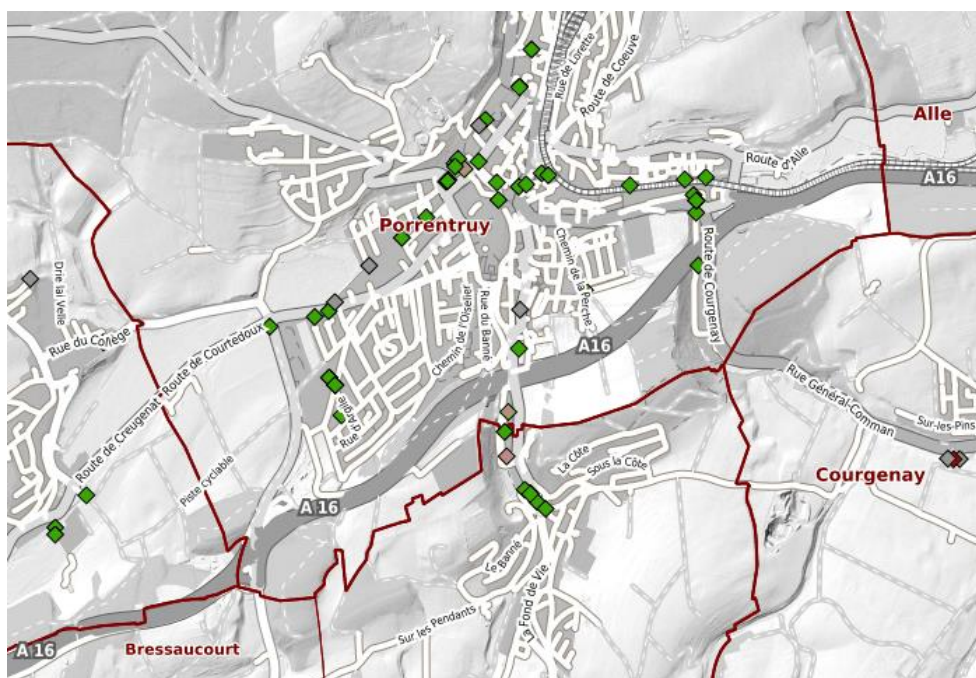
**PGEE : Impacts des rejets aux cours d'eau**

*Identification de la donnée*

**Identifiant** ENV\_6\_13  
**Date de l'extrait** Extrait du 03.10.2022  
**Identifiant Fédéral** 129

**Description du contenu des données** Cette couche indique les rejets au cours d'eau identifié dans le cadre des PGEE et évalue leur impact dans le milieu récepteur. Une première campagne de mesures a été réalisée en 2008. Une mise à jour est en cours depuis 2020.

**Représentation de la donnée**



**Etendue géographique** Tout le canton  
**Lien sur le géoportail** [https://geo.jura.ch/s/ENV\\_6\\_13](https://geo.jura.ch/s/ENV_6_13)

*Contact*

**Gestionnaire de la donnée** Communes du Jura  
**Personne de contact RCJU** Girard Roland, Tél. 032 420 48 00  
[roland.girard@jura.ch](mailto:roland.girard@jura.ch)

*Indice qualité*

**Type de données** point  
**Année d'acquisition** 2008  
**Echelle d'utilisation** 1: 1000  
**Précision en plan (m)** -

Précision en alt. (m)	-
Méthode d'acquisition	Digitalisation sur orthophoto / Relevés de terrain
Méthode d'acquisition secondaire	0
Généalogie de la donnée	2008: Géodonnées établies dans le cadre des Plans généraux d'évacuation des eaux (PGEE) 2020: Géodonnées acquises par l'office de l'environnement.

## Diffusion

Niveau de diffusion selon l'OGéo

A

Système de référence

GCS\_CH1903+

Références légales fédérales

Base légale	Désignation
Non documenté	Non documenté

Références légales cantonales

Base légale	Désignation
Non documenté	Non documenté

Téléchargement des données

Les conditions générales d'utilisation fournies par le SIT-Jura sont les suivantes :

[https://geo.jura.ch/geodonnees/Conditions\\_utilisation\\_geodonnees.pdf](https://geo.jura.ch/geodonnees/Conditions_utilisation_geodonnees.pdf).

En cliquant sur le lien de téléchargement ci-après, vous vous engagez à les respecter :

[https://geo.jura.ch/geodonnees/donnees/ENV\\_6\\_13\\_PGEE\\_Impacts\\_des\\_rejets\\_aux\\_cours\\_d\\_eau.zip](https://geo.jura.ch/geodonnees/donnees/ENV_6_13_PGEE_Impacts_des_rejets_aux_cours_d_eau.zip)

## Informations sur les métadonnées

Date de création

23.05.2017

Date de mise à jour

22.03.2022

Télégéodata

[Catalogue de données](#)

Lien sur la fiche des métadonnées

[https://geo.jura.ch/geodonnees/fiches/Fiche\\_ENV\\_6\\_13\\_PGEE\\_Impacts\\_des\\_rejets\\_aux\\_cours\\_d\\_eau.pdf](https://geo.jura.ch/geodonnees/fiches/Fiche_ENV_6_13_PGEE_Impacts_des_rejets_aux_cours_d_eau.pdf)

## Description des attributs : PGEE : Impacts des rejets aux cours d'eau

env_06_13_pgée_impacts_rejets_2008	
Date de la dernière mise à jour:	<b>28.03.2018</b>
objectid	Numérique
atteinte_globale	Texte (40)
besoin_d_intervention	Texte (40)
eaux_superficielles	Texte (40)
obj_id	Texte (40)
q347	Double
remarque	Texte (1000)
genre_utilisation	Texte (40)
ouvrage_reseau_asref	Texte (40)

date_examen	Date
pollution_rejet	Texte (40)
incidence	Texte (40)
no_mesure	Texte (40)
gwlnr_ju	Texte (40)
abscisse	Texte (40)
noofs_pgee	Texte (4)
maitre_des_donnees	Texte (20)
derniere_modification	Date
date_import	Date
ouvrage_amont	Texte (40)
url_photo_situation	Texte (255)
url_photo_etat	Texte (255)
url_photo_interieur	Texte (255)
user_mise_a_jour	Texte (255)
date_mise_a_jour	Date
geom	Géométrie (Point)

**env\_06\_13\_pgee\_impacts\_rejets\_2020\_publique**Date de la dernière mise à jour: **30.06.2021**

objectid	Numérique
atteinte_globale	
priorite_ponctuelle	
pollution_rejet	
variation_dernier_examen	
ouvrage_amont	
genre_utilisation	
numero	
remarque	
eaux_superficielles	
gwlnr_ju	
noofs_pgee	Numérique
ara_nr	Numérique
genre_cours_d_eau	
ouvrage_reseau_asref	
maitre_des_donnees	
controleur	
appreciation_amont	
heterotrophes	
boue_cours_d_eau	
boue_rejet	
dechets_evacuation_eaux	
dechets_autres	
odeur_eaux_usees	
odeur_autre	
vegetation	
mousse	
turbidite	
hydrocarbures	
colmatage	
sulfure_de_fer	
coloration	
remarque_canalisation	
emplacement_rejet	
url_photo_situation	
url_photo_etat_cours_d_eau	
url_photo_interieur_rejet	
url_photo_particularite_rejet	
url_photo_amont	
url_photo_aval	
date_examen	Date
date_validation	Date
user_mise_a_jour	Texte (255)

date_mise_a_jour	Date
geom	Géométrie (Point)