

Réseau hydrographique

Identification de la donnée

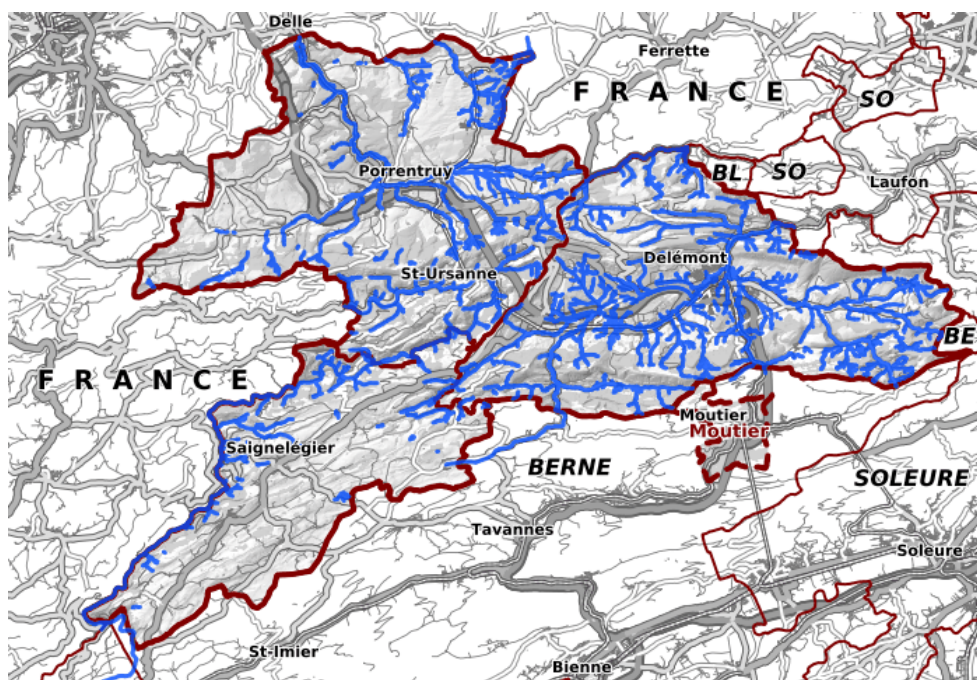
Identifiant**ENV_6_04****Date de l'extrait****Extrait du 03.10.2022****Description du contenu
des données**

Le réseau hydrographique correspond au réseau des cours d'eau jurassiens. Il a été digitalisé sur la base des données de la Mensuration officielle et reprend globalement la structure des données fédérale (GEWISS).

Le réseau est composé de 3 couches:

- Le "réseau hydrographique JU" comprenant une segmentation tenant compte du type d'écoulement (A ciel ouvert, souterrain ou sous pont), des limites de communes, ...
- Le "réseau hydrographique référence m" où chaque cours d'eau n'est composé que d'un seul segment. Ce segment contient une référence linéaire permettant l'adressage d'événements le long du cours d'eau (segmentation dynamique).
- Les "Plans d'eau JU" avec les surfaces de plan d'eau.

Un quatrième réseau avec une référence linéaire m d'adressage sur le périmètre des plans d'eau existe mais n'est pas diffusé, car pas utilisé pour le référencement d'objets sur le pourtour des plans d'eau.

Représentation de la donnée**Etendue géographique**

Tout le canton

Lien sur le géoportailhttps://geo.jura.ch/s/ENV_6_04

Contact

Gestionnaire de la donnée

Office de l'environnement

Personne de contact RCJU

Battilotti Florian, Tél. 032 420 48 00
florian.battilotti@jura.ch

Indice qualité

Type de données	ligne
Année d'acquisition	2016
Fréquence des mises à jour	A chaque modification ou nouveau projet
Echelle d'utilisation	1: 5000
Précision en plan (m)	-
Précision en alt. (m)	-
Méthode d'acquisition	Digitalisation sur Cadastre numérique
Méthode d'acquisition secondaire	0

Diffusion

Niveau de diffusion selon l'OGéo

A

Système de référence

GCS_CH1903+

Références légales fédérales

Base légale	Désignation
Non documenté	Non documenté

Références légales cantonales

Base légale	Désignation
Non documenté	Non documenté

Téléchargement des données

Les conditions générales d'utilisation fournies par le SIT-Jura sont les suivantes :

https://geo.jura.ch/geodonnees/Conditions_utilisation_geodonnees.pdf.

En cliquant sur le lien de téléchargement ci-après, vous vous engagez à les respecter :

https://geo.jura.ch/geodonnees/donnees/ENV_6_04_Reseau_hydrographique.zip

Informations sur les métadonnées

Hyperlien sur les métadonnées dans geocat

<https://www.geocat.ch/geonetwork/srv/fre/catalog.search?node=srv - /metadata/CEF3475B-E045-4AE3-A58B-C4F3AD801FE6>

Date de création

31.01.2016

Date de mise à jour

16.09.2021

Télégeodata

[Catalogue de données](#)

Lien sur la fiche des métadonnées

[https://geo.jura.ch/geodonnees/fiches/Fiche_ENV_6_04_Reseau_hydrographique.p df](https://geo.jura.ch/geodonnees/fiches/Fiche_ENV_6_04_Reseau_hydrographique.pdf)

Description des attributs : Réseau hydrographique

env_06_04_plans_eau	
Date de la dernière mise à jour:	09.12.2021
objectid	Numérique
idsegment	Texte (10)
guid_segment	Texte (25)
typeecoulement	Texte (20)
source_modif	Texte (20)
yearofchange	Texte (4)
gwlnr_ju	Texte (10)
gewissnr_ju	Texte (6)
laufnr_ju	Texte (4)
linst_ju	Texte (2)
bachnr	Texte (12)
nom	Texte (250)
noms	Texte (250)
remarque_i	Texte (250)
remarque_e	Texte (250)
artificialite	Texte (50)
abscisse_debut	Double
abscisse_fin	Double
user_mise_a_jour	Texte (255)
date_mise_a_jour	Date
longueur	Double
geom	Géométrie (Polyligne)
env_06_04_plans_eau_m	
Date de la dernière mise à jour:	09.12.2021
objectid	Numérique
gwlnr_ju	Texte (10)
nom	Texte (250)
noms	Texte (250)
user_mise_a_jour	Texte (255)
date_mise_a_jour	Date
longueur	Double
geom	Géométrie (Polyligne)

env_06_04_plans_eau_polygone

Date de la dernière mise à jour: **09.12.2021**

objectid	Numérique
idsegment	Texte (10)
guid_segment	Texte (25)
typeecoulement	Texte (20)
source_modif	Texte (20)
yearofchange	Texte (4)
gwlnr_ju	Texte (10)
gewissnr_ju	Texte (6)
laufnr_ju	Texte (4)
linst_ju	Texte (2)
bachnr	Texte (12)
nom	Texte (250)
noms	Texte (250)
remarque_i	Texte (250)
remarque_e	Texte (250)
artificialite	Texte (50)
abscisse_debut	Double
abscisse_fin	Double
user_mise_a_jour	Texte (255)
date_mise_a_jour	Date
surface	Double
geom	Géométrie (Polygone)

env_06_04_reseau_hydrographique	
Date de la dernière mise à jour:	09.12.2021
objectid	Numérique
idsegment	Texte (10)
guid_segment	Texte (25)
typeecoulement	Texte (20)
source_modif	Texte (20)
yearofchange	Texte (4)
gwlnr_ju	Texte (10)
gewissnr_ju	Texte (6)
laufnr_ju	Texte (4)
linst_ju	Texte (2)
bachnr	Texte (12)
nom	Texte (250)
noms	Texte (250)
remarque_i	Texte (250)
remarque_e	Texte (250)
artificialite	Texte (50)
abscisse_debut	Double
abscisse_fin	Double
user_mise_a_jour	Texte (255)
date_mise_a_jour	Date
longueur	Double
geom	Géométrie (Polyligne)
env_06_04_reseau_hydrographique_m	
Date de la dernière mise à jour:	09.12.2021
objectid	Numérique
gwlnr_ju	Texte (10)
nom	Texte (250)
noms	Texte (250)
user_mise_a_jour	Texte (255)
date_mise_a_jour	Date
longueur	Double
geom	Géométrie (Polyligne)