

Sources et puits

Identification de la donnée

Identifiant

ENV_6_03

Date de l'extrait

Extrait du 03.10.2022

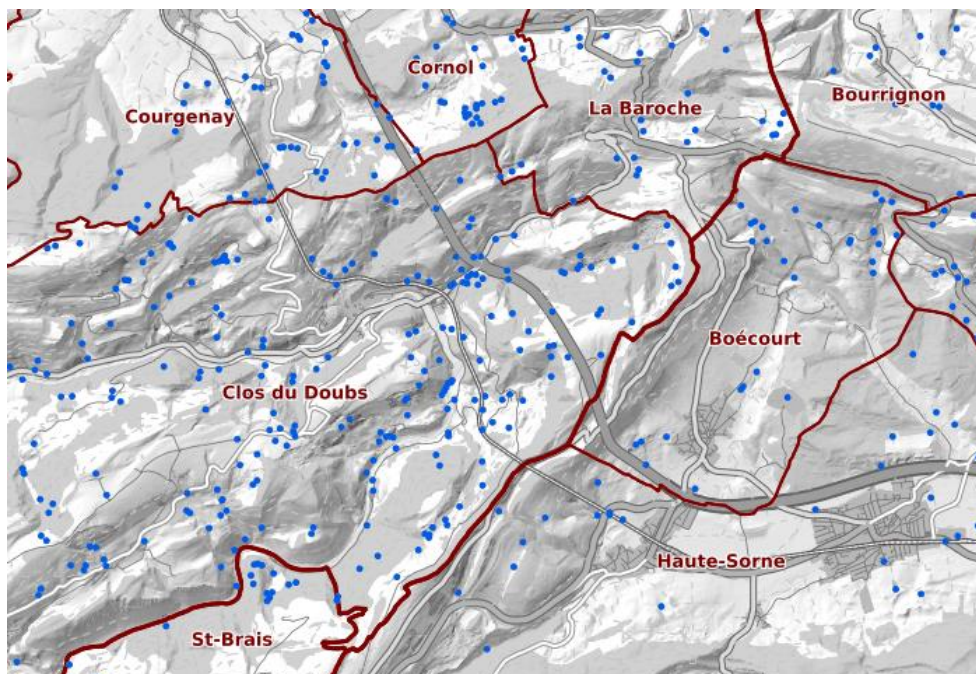
**Description du contenu
des données**

Sources et puits, captés ou non, présents sur le territoire du Canton du Jura.

Les indications sont purement indicatives. On distingue les sources et puits captés, les sources non captées, et pour chacun une classe de débit (supérieur à 250 l/min, inférieur à 250 l/min, inconnu)

Les données ont été recensées entre 1974 et 1976 dans le cadre de l'élaboration de la carte de protection des eaux. Elles sont en partie remises à jour. La localisation exacte, de même que le type ou le débit ne peuvent être assurés.

Les captages publics, sources ou puits, sont également indiqués, de même que leur classe de débit.

Représentation de la donnée**Etendue géographique**

Tout le canton

Lien sur le géoportailhttps://geo.jura.ch/s/ENV_6_03

Contact

Gestionnaire de la donnée

Office de l'environnement
Chemin du Bel'Oiseau 12, 2882 St-Ursanne

Personne de contact RCJU

Bourquard Maël, Tél. 032 420 48 00
mael.bourquard@jura.ch

Indice qualité

Type de données	point
Année d'acquisition	2003
Fréquence des mises à jour	A chaque modification ou nouveau projet
Echelle d'utilisation	1: 5000
Précision en plan (m)	50
Précision en alt. (m)	-
Méthode d'acquisition	Digitalisation sur 1:25'000
Méthode d'acquisition secondaire	Digitalisation sur plan d'exécution
Généalogie de la donnée	Digitalisation des plans d'exécution sur le logiciel Géopoint

Diffusion

Niveau de légalisation	Pas prévue
Niveau de diffusion selon l'OGéo	A
Système de référence	GCS_CH1903+

Références légales fédérales

Base légale	Désignation
RS 531.32	Ordonnance sur la garantie de l'approvisionnement en eau potable en temps de crise (OAEC)
RS 814.20	Loi fédérale sur la protection des eaux (Leaux)
RS 814.201	Ordonnance sur la protection des eaux

Références légales cantonales

Base légale	Désignation
_Non documenté	Non documenté

Téléchargement des données

Les conditions générales d'utilisation fournies par le SIT-Jura sont les suivantes :

https://geo.jura.ch/geodonnees/Conditions_utilisation_geodonnees.pdf.

En cliquant sur le lien de téléchargement ci-après, vous vous engagez à les respecter :

https://geo.jura.ch/geodonnees/donnees/ENV_6_03_Sources_et_puits.zip

Informations sur les métadonnées

Hyperlien sur les métadonnées dans geocat	https://www.geocat.ch/geonetwork/srv/fre/catalog.search?node=srv - /metadata/A77B2B3F-06E1-4A02-BBDF-5EC23A8483E9
Date de création	11.07.2003
Date de mise à jour	16.09.2021
Télégéodata	Catalogue de données
Lien sur la fiche des métadonnées	https://geo.jura.ch/geodonnees/fiches/Fiche_ENV_6_03_Sources_et_puits.pdf

Description des attributs : Sources et puits

env_06_03_sources_et_puits

Date de la dernière mise à jour: **19.11.2019**

objectid	Numérique
type	Texte (50)
type_captage	Texte (50)
nom_captage	Texte (75)
nom_zone	Texte (75)
datemodif	Date
lien_reglement	Texte (255)
user_mise_a_jour	Texte (255)
date_mise_a_jour	Date
geom	Géométrie (Point)