

Arbres, haies, bosquets et forêts*Identification de la donnée*

Identifiant

ENV_4_43

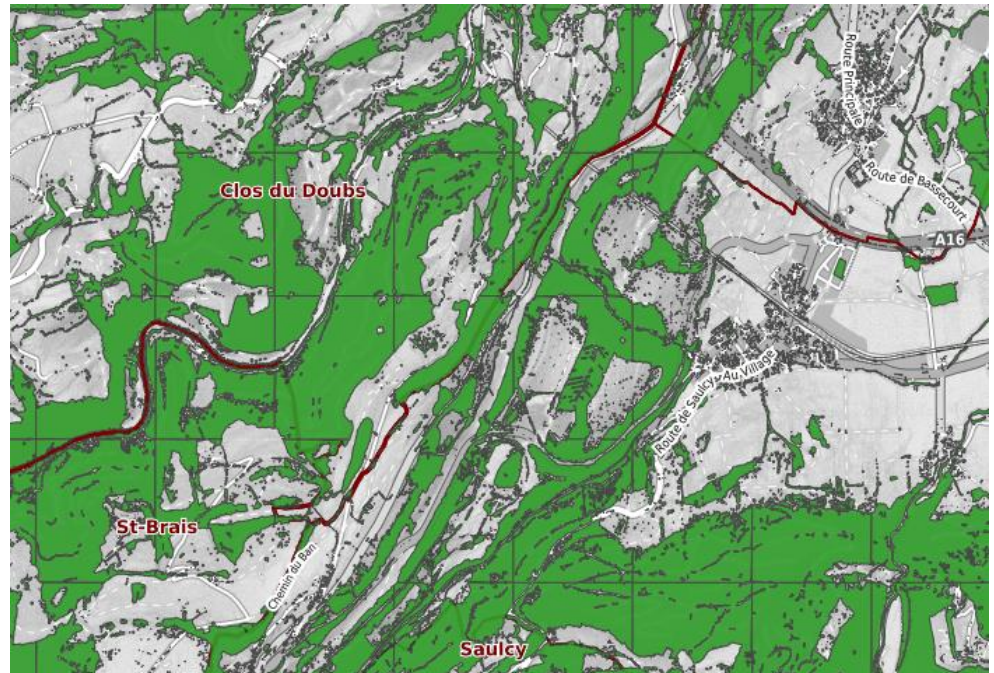
Date de l'extrait

Extrait du 23.04.2024Description du contenu
des données

Couche des arbres et groupes d'arbres produite à partir des données LiDAR. La donnée contient des multipolygones représentant les arbres isolés, les groupes d'arbres - bosquets, les arbres alignés - haies, ou les grands massifs d'arbres - forêt.

Pour les arbres isolés et les petits groupes d'arbres, la hauteur maximale et minimale est documentée

Représentation de la donnée



Etendue géographique

Tout le canton

Lien sur le géoportail

https://geo.jura.ch/s/env_04_43Hyperlien sur des
informations supplémentaireshttps://georomandie.com/2018/storage/app/media/presentations/parrallele_C/JRG18_PARKAN.pdf**Contact**

Gestionnaire de la donnée

Office de l'environnement
Chemin du Bel'Oiseau 12, 2882 St-Ursanne

Personne de contact RCJU

Rondez Michel, Tél. 032 420 48 00
michel.rondez@jura.ch**Indice qualité**

Type de données

polygone

Année d'acquisition

2022

Fréquence des mises à jour	Non défini
Echelle d'utilisation	1:0
Précision en plan (m)	2
Précision en alt. (m)	2
Méthode d'acquisition	Laser scanning
Méthode d'acquisition secondaire	0
Généalogie de la donnée	Donnée produite à partir de la segmentation des points LiDAR en surface des arbres (vol de swisstopo du printemps 2022). La couche correspond à la fusion de la segmentation des arbres réalisée avec la boîte à outils Digital-forestry-toolbox de Matthew Parkan. La géométrie des polygones a ensuite été simplifiée (généralisation) et les grands polygones découpés de manière à alléger la données et faciliter sa manipulation.

Diffusion

Niveau de légalisation	Pas prévue
Niveau de diffusion selon l'OGéo	A

Références légales fédérales

Base légale	Désignation
Non documenté	Non documenté

Références légales cantonales

Base légale	Désignation
Non documenté	Non documenté

Téléchargement des données

Les conditions générales d'utilisation fournies par le SIT-Jura sont les suivantes :

https://geo.jura.ch/geodonnees/Conditions_utilisation_geodonnees.pdf.

En cliquant sur le lien de téléchargement ci-après, vous vous engagez à les respecter :

https://geo.jura.ch/geodonnees/donnees/ENV_4_43_Arbres_haies_bosquets_et_forets.zip

Informations sur les métadonnées

Hyperlien sur les métadonnées dans geocat	https://www.geocat.ch/geonetwork/srv/fre/catalog.search?node=srv_-_metadata/2C585507-2605-44FF-9F86-F8D050457348
Date de création	14.03.2024
Date de mise à jour	18.03.2024
Télégéodata	Catalogue de données
Lien sur la fiche des métadonnées	https://geo.jura.ch/geodonnees/fiches/Fiche_ENV_4_43_Arbres_haies_bosquets_et_forets.pdf

Description des attributs : Arbres, haies, bosquets et forêts