

Secteurs d'urgence forestiers et Points T de rencontre en cas d'accident*Identification de la donnée*

Identifiant

ENV_3_30

Date de l'extrait

Extrait du 19.07.2024

Description du contenu des données

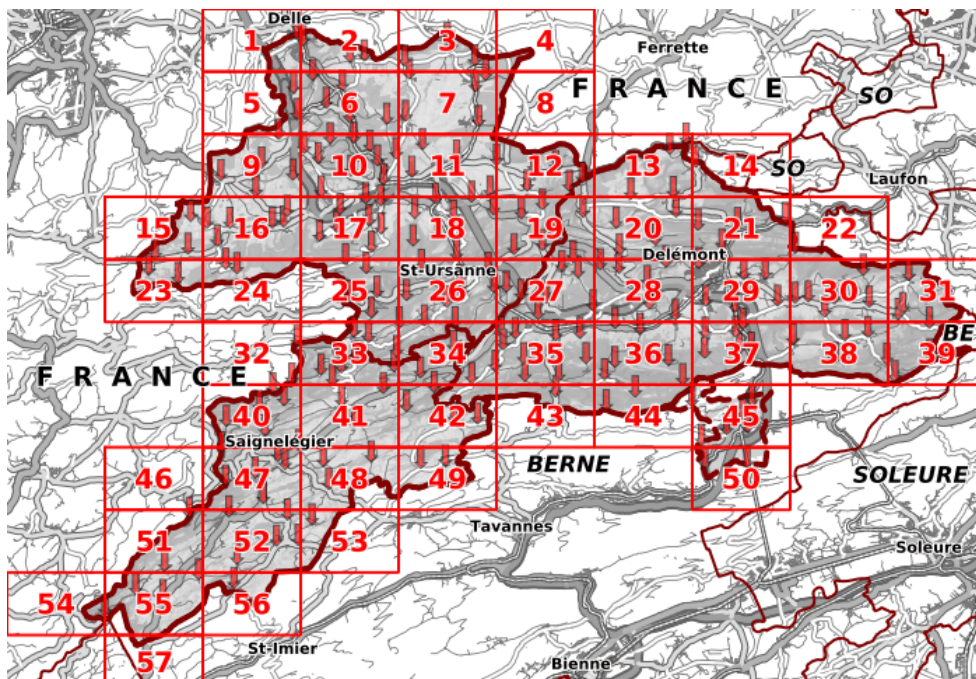
Cette géodonnée contient les secteurs d'urgence forestiers du canton du Jura. Il s'agit d'une grille composée de rectangles de 6 km sur 4 km couvrant l'intégralité du territoire cantonal jurassien.

Ces secteurs sont numérotés et sont destinés à faciliter les opérations de secours dans les travaux forestiers. Outre leur rôle d'aide à la localisation, ils servent de base à la génération des fiches des secteurs d'urgences via un atlas. Cette fiche est destinée à être téléchargeable par les utilisateurs et un lien est disponible sur le géoportail pour cela

Une deuxième couche contient les points de rencontre entre les secours et les personnels en détresse. Ces points de rencontre sont dénommés "Point T de rencontre en cas d'accidents forestiers".

Ils sont numérotés et sont destinés à faciliter les opérations de secours dans les travaux forestiers. Outre leur rôle d'aide à la localisation, ils sont utilisés dans les fiches des secteurs d'urgences..

Représentation de la donnée



Etendue géographique

Tout le canton

Lien sur le géoportail

https://geo.jura.ch/s/par_defaut*Contact*

Gestionnaire de la donnée

Office de l'environnement
Chemin du Bel'Oiseau 12, 2882 St-Ursanne

Personne de contact RCJU

Huber Cédric, Tél. 032 420 48 00
cedric.huber@jura.ch

Indice qualité

Type de données	Point, polygone
Année d'acquisition	2023
Fréquence des mises à jour	Non défini
Echelle d'utilisation	1: 5000
Précision en plan (m)	-
Précision en alt. (m)	-
Méthode d'acquisition	_Inconnue
Méthode d'acquisition secondaire	_Inconnue
Généalogie de la donnée	Travail ENV en coopération avec un mandataire. Les points T ont été défini manuellement en fonction de la configuration des massifs forestiers et de leur réseau de desserte. Ils ont ensuite été validés par les gardes forestiers de triage.

Diffusion

Niveau de légalisation	Pas prévue				
Niveau de diffusion selon l'OGéo	A				
Système de référence	GCS_CH1903+				
Références légales fédérales	<table><thead><tr><th>Base légale</th><th>Désignation</th></tr></thead><tbody><tr><td>_Non documenté</td><td>Non documenté</td></tr></tbody></table>	Base légale	Désignation	_Non documenté	Non documenté
Base légale	Désignation				
_Non documenté	Non documenté				
Références légales cantonales	<table><thead><tr><th>Base légale</th><th>Désignation</th></tr></thead><tbody><tr><td>_Non documenté</td><td>Non documenté</td></tr></tbody></table>	Base légale	Désignation	_Non documenté	Non documenté
Base légale	Désignation				
_Non documenté	Non documenté				
Téléchargement des données	<p>Les conditions générales d'utilisation fournies par le SIT-Jura sont les suivantes :</p> <p>https://geo.jura.ch/geodonnees/Conditions_utilisation_geodonnees.pdf.</p> <p>En cliquant sur le lien de téléchargement ci-après, vous vous engagez à les respecter :</p> <p>https://geo.jura.ch/geodonnees/donnees/ENV_3_30_Secteurs_d_urgence_forestiers_et_Points_T_de_rencontre_.zip</p>				

Informations sur les métadonnées

Hyperlien sur les métadonnées dans geocat	https://www.geocat.ch/geonetwork/srv/fre/catalog.search?node=svr - /metadata/FE63D7F2-6903-497E-AA3C-899224DD7E8A
Date de création	17.04.2024
Date de mise à jour	22.04.2024
Télégéodata	Catalogue de données
Lien sur la fiche des métadonnées	https://geo.jura.ch/geodonnees/fiches/Fiche_ENV_3_30_Secteurs_d_urgence_forestiers_et_Points_T_de_rencontre_.pdf

Description des attributs : Secteurs d'urgence forestiers et Points T de rencontre en cas d'accident

env_03_30_secteur_urgence_forestiers_points_t	
Date de la dernière mise à jour:	26.04.2024
objectid	Numérique
no_point_t	Texte (5)
npa	Numérique
localite	Texte (50)
lieu_dit	Texte (100)
acces_hiver	Texte (5)
reseau_mobile	Texte (20)
remarque	Texte (250)
x	Double
y	Double
user_mise_a_jour	Texte (255)
date_mise_a_jour	Date
geom	Géométrie (Point)
h_start	
h_end	
env_03_30_secteurs_urgence	
Date de la dernière mise à jour:	23.08.2023
objectid	Numérique
no_secteur	Numérique
fiche_pdf	Texte (255)
carte_synthese_50000	Texte (255)
user_mise_a_jour	Texte (255)
date_mise_a_jour	Date
surface	Double
perimetre	Double
geom	Géométrie (Polygone)
h_start	
h_end	