

Circulation motorisée en forêt**Identification de la donnée**

Identifiant

ENV_3_16

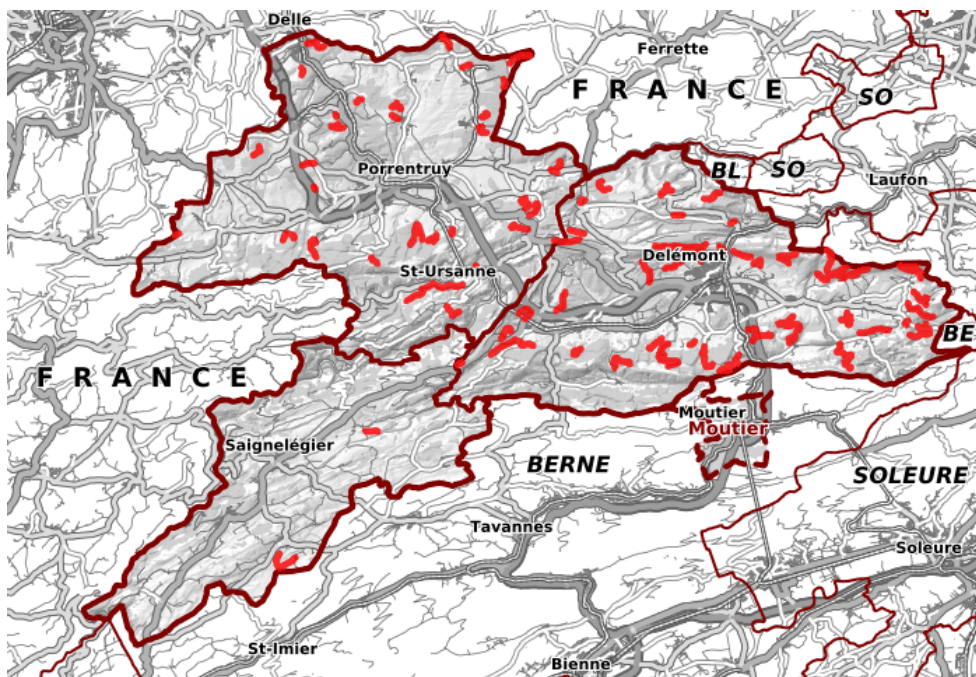
Date de l'extrait

Extrait du 03.10.2022

Description du contenu des données

La circulation des véhicules motorisés est interdite en forêt par la législation fédérale. Néanmoins, la loi cantonale sur les forêts permet aux communes d'autoriser la circulation aux véhicules motorisés à certaines conditions. La couche décrit les routes forestières ouvertes à la circulation motorisée et qui servent d'accès à des zones de détente reconnues, à des fermes-auberges, etc. dans le cadre d'un plan de signalisation

Représentation de la donnée



Etendue géographique

Tout le canton

Lien sur le géoportail

https://geo.jura.ch/s/ENV_3_16**Contact**

Gestionnaire de la donnée

Office de l'environnement
Chemin du Bel'Oiseau 12, 2882 St-Ursanne

Personne de contact RCJU

Kohler Pascal, Tél. 032 420 48 00
p.kohler@jura.ch**Indice qualité**

Type de données

ligne

Année d'acquisition

1998

Fréquence des mises à jour

A chaque modification ou nouveau projet

Echelle d'utilisation

1: 25000

Précision en plan (m)	-
Précision en alt. (m)	-
Méthode d'acquisition	Digitalisation sur 1:25'000
Méthode d'acquisition secondaire	Digitalisation sur Vector 25
Généalogie de la donnée	Mise à jour via FME sur la base de la couches des dessertes forestières

Diffusion

Niveau de légalisation	Légalisée
Niveau de diffusion selon l'OGéo	A
Système de référence	GCS_CH1903+

Références légales fédérales

Base légale	Désignation
_Non documenté	Non documenté

Références légales cantonales

Base légale	Désignation
RSJU 921.11	Loi sur les forêts
RSJU 921.11 art. 17-20	Loi sur les forêts
RSJU 921.111	Décret sur les forêts

Téléchargement des données

Les conditions générales d'utilisation fournies par le SIT-Jura sont les suivantes :

https://geo.jura.ch/geodonnees/Conditions_utilisation_geodonnees.pdf.

En cliquant sur le lien de téléchargement ci-après, vous vous engagez à les respecter :

https://geo.jura.ch/geodonnees/donnees/ENV_3_16_Circulation_motorisee_en_foret.zip

Informations sur les métadonnées

Date de création	14.04.2008
Date de mise à jour	28.09.2021
Télégéodata	Catalogue de données
Lien sur la fiche des métadonnées	https://geo.jura.ch/geodonnees/fiches/Fiche_ENV_3_16_Circulation_motorisee_en_foret.pdf

Description des attributs : Circulation motorisée en forêt

env_03_16_circulation_motorisee_en_foret	
Date de la dernière mise à jour:	18.03.2022
objectid	Texte (20)
type	Texte (30)
no_chemin	Double
acces	Texte (100)
psrf	Texte (255)

motif_ouverture	Texte (250)
revetement	Texte (25)
user_mise_a_jour	Texte (255)
date_mise_a_jour	Date
geom	Géométrie (Polyligne)