

## Forêts protectrices

### Identification de la donnée

Identifiant	ENV_3_11
Date de l'extrait	Extrait du 03.10.2022
Identifiant Fédéral	161

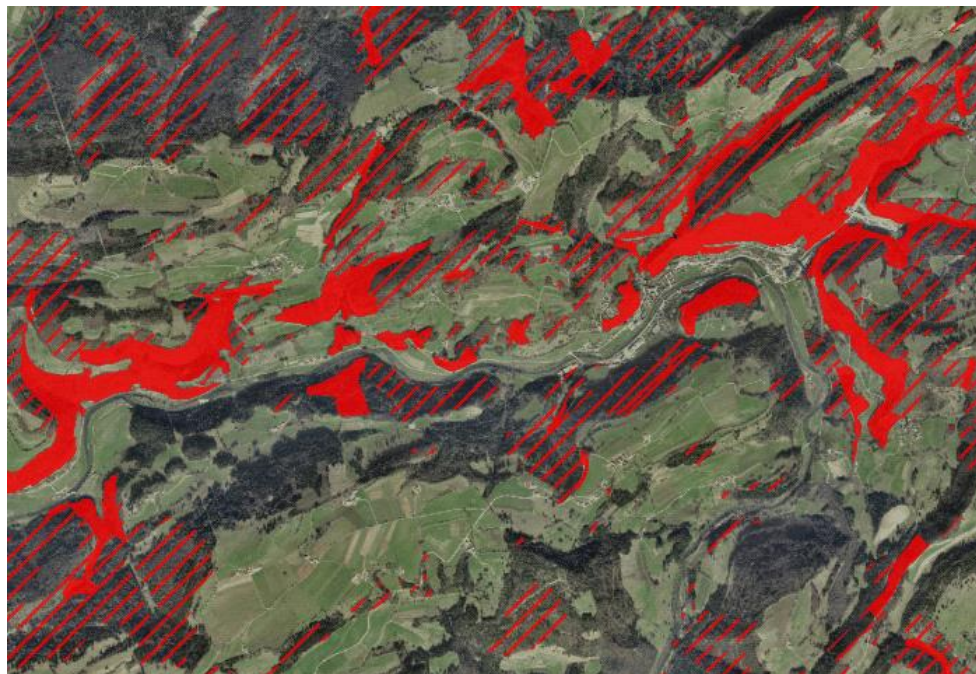
### Description du contenu des données

Les forêts protectrices sont des massifs forestiers qui ont une action positive reconnue dans la limitation des dangers naturels. Par leur présence, les forêts protectrices peuvent réduire à une valeur acceptable le risque auquel sont exposés la population et les biens concernés. Les sources de danger considérées sont les chutes de pierres, les glissements de terrain, les laves torrentielles ou les écoulements hyper concentrés. Les forêts protectrices nécessitent des soins qui, vu leur fonction, sont réalisés dans l'intérêt public.

L'attention portée à ces forêts et l'amélioration du suivi des aides étatiques ont rendu nécessaire la récolte d'information géographique organisée en couche de géo-données. Chaque couche a des applications différentes selon les acteurs de la gestion des forêts protectrices. Leur diffusion est dépendante de l'intérêt des différents publics cibles.

Le chapitre décrit spécialement les couches des forêts protectrices mises en place pour en garantir la gestion, il décrit également d'autres couches parlant du même sujet mais ayant une importance moins affirmée ou un usage plus limité.

### Représentation de la donnée



Etendue géographique	Tout le canton
Lien sur le géoportail	<a href="https://geo.jura.ch/s/ENV_3_11">https://geo.jura.ch/s/ENV_3_11</a>

### Contact

Gestionnaire de la donnée	Office de l'environnement Chemin du Bel'Oiseau 12, 2882 St-Ursanne
---------------------------	---

Personne de contact RCJU

Rondez Michel, Tél. 032 420 48 00  
[michel.rondez@jura.ch](mailto:michel.rondez@jura.ch)

## Indice qualité

Type de données	polygone
Année d'acquisition	2016
Fréquence des mises à jour	A mesure que le projet avance
Echelle d'utilisation	1: 25000
Précision en plan (m)	-
Précision en alt. (m)	-
Méthode d'acquisition	Digitalisation sur 1:25'000
Méthode d'acquisition secondaire	0
Généalogie de la donnée	La détermination des forêts protectrices a été effectuée sur la base d'un mandat confié à C.Choffat Ing. forestier. Elle s'inspire en particulier des documents suivants: - La délimitation des forêts suisses (projet SilvaProtect_CH) - La carte indicative des dangers naturels du canton du Jura (CID) - Les cartes de dangers élaborées sur le territoire cantonal

## Diffusion

Niveau de légalisation	Légalisée						
Niveau de diffusion selon l'OGéo	A						
Système de référence	GCS_CH1903+						
Références légales fédérales	<table><thead><tr><th>Base légale</th><th>Désignation</th></tr></thead><tbody><tr><td>RS 921.0</td><td>Loi sur les forêts</td></tr><tr><td>RS 921.01</td><td>Ordonnance sur les forêts (Ofo)</td></tr></tbody></table>	Base légale	Désignation	RS 921.0	Loi sur les forêts	RS 921.01	Ordonnance sur les forêts (Ofo)
Base légale	Désignation						
RS 921.0	Loi sur les forêts						
RS 921.01	Ordonnance sur les forêts (Ofo)						
Références légales cantonales	<table><thead><tr><th>Base légale</th><th>Désignation</th></tr></thead><tbody><tr><td>RSJU 921.11</td><td>Loi sur les forêts</td></tr></tbody></table>	Base légale	Désignation	RSJU 921.11	Loi sur les forêts		
Base légale	Désignation						
RSJU 921.11	Loi sur les forêts						

Téléchargement des données

Les conditions générales d'utilisation fournies par le SIT-Jura sont les suivantes :

[https://geo.jura.ch/geodonnees/Conditions\\_utilisation\\_geodonnees.pdf](https://geo.jura.ch/geodonnees/Conditions_utilisation_geodonnees.pdf).

En cliquant sur le lien de téléchargement ci-après, vous vous engagez à les respecter :

[https://geo.jura.ch/geodonnees/donnees/ENV\\_3\\_11\\_Forets\\_protectrices.zip](https://geo.jura.ch/geodonnees/donnees/ENV_3_11_Forets_protectrices.zip)

## Informations sur les métadonnées

Hyperlien sur les métadonnées dans geocat	<a href="https://www.geocat.ch/geonetwork/srv/fre/catalog.search?node=srv - /metadata/69D4775D-D375-4FC0-9BBA-B7EBC71FCF3D">https://www.geocat.ch/geonetwork/srv/fre/catalog.search?node=srv - /metadata/69D4775D-D375-4FC0-9BBA-B7EBC71FCF3D</a>
Date de création	01.01.2016
Date de mise à jour	13.09.2022
Télégéodata	<a href="#">Catalogue de données</a>

**Description des attributs : Forêts protectrices**

<b>env_03_11_forets_protectrices_programmes</b>	
Date de la dernière mise à jour:	<b>15.10.2020</b>
objectid	Numérique
id_progr	Numérique
nom_progr	Texte (75)
etiquette	Texte (75)
resp_progr	Texte (30)
rem_objet	Texte (250)
opérateur	Texte (25)
rem_op	Texte (100)
date_maj	Date
user_mise_a_jour	Texte (255)
date_mise_a_jour	Date
surface	Double
perimetre	Double
geom	Géométrie (Polygone)