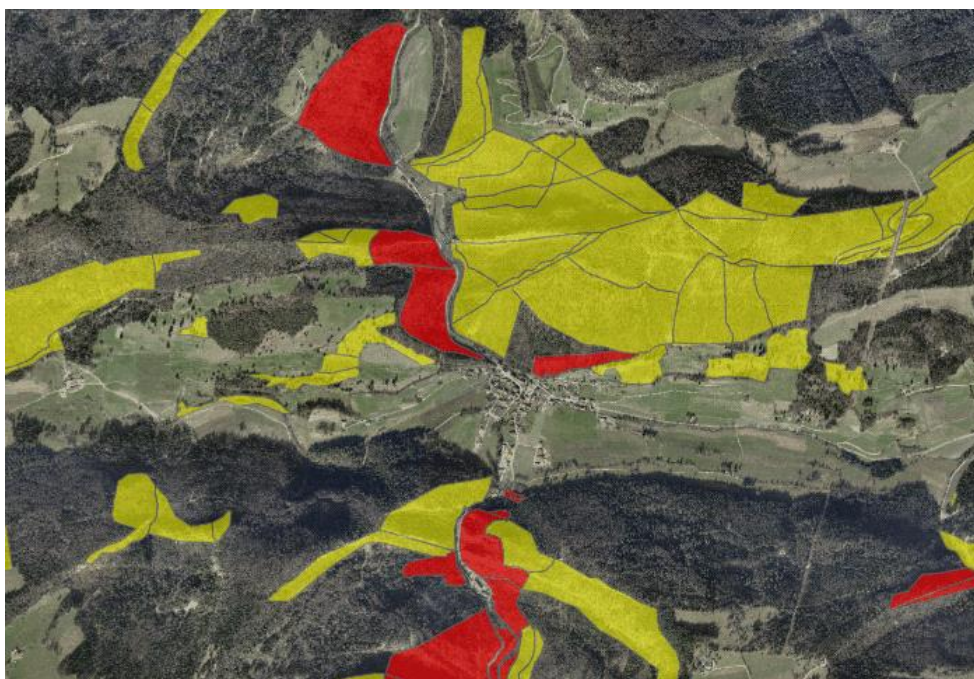


Plan directeur cantonal des forêts - Vocations forestières*Identification de la donnée***Identifiant****ENV_3_09****Date de l'extrait****Extrait du 03.10.2022****Description du contenu
des données**

Détermination de la vocation attribuée à chaque secteur de forêt dans le cadre du Plan directeur cantonal des forêts (PDCF).

La vocation définit un objectif central et à long terme attribué par les autorités pour une surface de forêt. Synthèse entre les différentes fonctions de la forêt, la carte cantonale des vocations forestières met en évidence les secteurs faisant l'objet d'un intérêt public particulier. Elle permet de fixer les priorités d'action des autorités par secteur et de planifier des mesures opérationnelles.

Les surfaces de forêts et pâturages boisés non concernées par une des 4 vocations décrites (protection physique, nature-paysage, accueil ou utilisation particulière) obtiennent une vocation "production de bois" ou "sylvo-pastorale".

Représentation de la donnée**Etendue géographique**

Tout le canton

Lien sur le géoportailhttps://geo.jura.ch/s/ENV_3_09**Hyperlien sur des
informations supplémentaires
Contact**www.jura.ch/pdcf**Gestionnaire de la donnée**Office de l'environnement
Chemin du Bel'Oiseau 12, 2882 St-Ursanne**Personne de contact RCJU**Oriet Mélanie, Tél. 032 420 48 00
melanie.orient@jura.ch*Indice qualité***Type de données**

polygone

Année d'acquisition	2011
Fréquence des mises à jour	Décennale
Echelle d'utilisation	1: 10000
Précision en plan (m)	-
Précision en alt. (m)	-
Méthode d'acquisition	Digitalisation sur plan d'ensemble
Méthode d'acquisition secondaire	0
Généalogie de la donnée	Prise en compte des planifications fédérales, cantonales et communales, zone de protection des eaux. Les forêts protectrices découlent du mandat confié en 2010 à C. Choffat pour la détermination des forêts protectrices du canton. Elles sont basées sur la couche silvaprotect de la confédération et des nouvelles cartes de dangers naturels du canton

Diffusion

Niveau de légalisation	En cours
Niveau de diffusion selon l'OGéo	A
Système de référence	GCS_CH1903+

Références légales fédérales

Base légale	Désignation
RS 921.0	Loi sur les forêts
RS 921.01	Ordonnance sur les forêts (Ofo)

Références légales cantonales

Base légale	Désignation
RSJU 921.11	Loi sur les forêts

Téléchargement des données

Les conditions générales d'utilisation fournies par le SIT-Jura sont les suivantes :

https://geo.jura.ch/geodonnees/Conditions_utilisation_geodonnees.pdf.

En cliquant sur le lien de téléchargement ci-après, vous vous engagez à les respecter :

https://geo.jura.ch/geodonnees/donnees/ENV_3_09_Plan_directeur_cantonal_des_forets_Vocations_forestieres.zip

Informations sur les métadonnées

Hyperlien sur les métadonnées dans geocat	https://www.geocat.ch/geonetwork/srv/fre/catalog.search?node=srv-/metadata/94DE9815-2017-441D-84C6-E7145ED9413D
Date de création	22.07.2010
Date de mise à jour	17.09.2021
Télégéodata	Catalogue de données
Lien sur la fiche des métadonnées	https://geo.jura.ch/geodonnees/fiches/Fiche_ENV_3_09_Plan_directeur_cantonal_des_forets_Vocations_forestieres.pdf

Description des attributs : Plan directeur cantonal des forêts - Vocations forestières

env_03_09_vocations_forestieres

Date de la dernière mise à jour: **13.06.2012**

objectid	Numérique
vocation	Texte (30)
opérateur	Texte (20)
remarque_opérateur	Texte (250)
date_maj	Texte (10)
user_mise_a_jour	Texte (255)
date_mise_a_jour	Date
surface	Double
perimetre	Double
geom	Géométrie (Polygone)