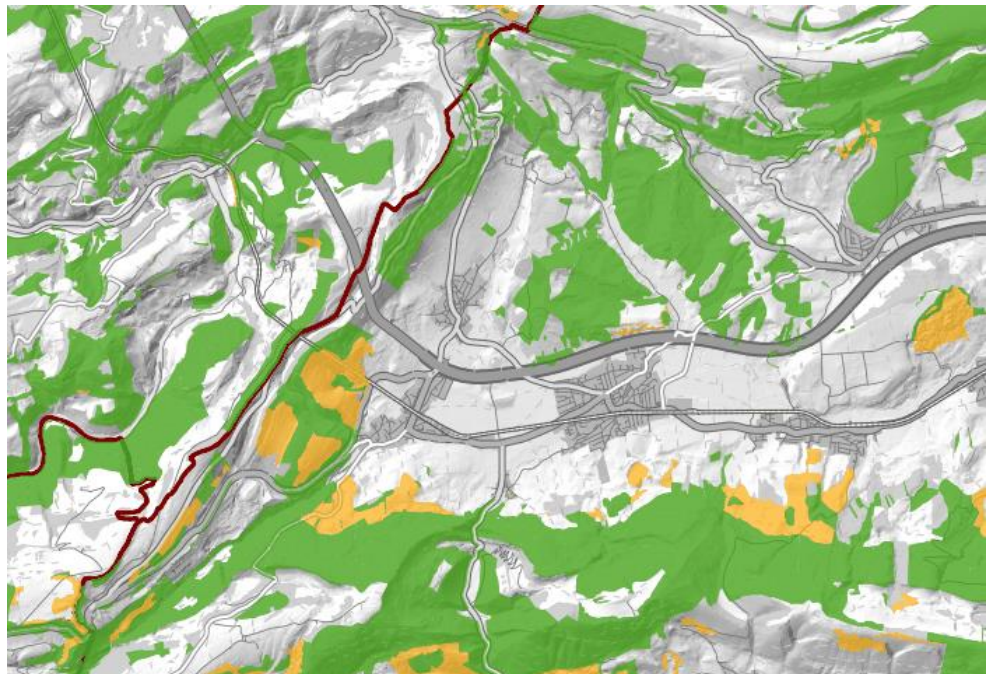


## Divisions forestières

### Identification de la donnée

Identifiant	<b>ENV_3_08</b>
Date de l'extrait	<b>Extrait du 03.10.2022</b>
Description du contenu des données	<p>Limites de la propriété publique contenant les forêts, les pâturages boisés et certaines surfaces non forestières comme des pâturages, des prés ou des champs limitrophes à la forêt.</p> <p>La couche décrit le propriétaire qui peut être la confédération, le canton, des communes mixtes ou des bourgeoisies, des paroisses ainsi que les quelques propriétaires privés soumis à l'obligation de rédiger un plan de gestion forestier (&gt;50 ha.)</p> <p>Les surfaces forestières sont divisées en différents secteurs d'exploitation appelés divisions forestières. Ceci est surtout utile pour la réalisation du plan de gestion forestière.</p> <p>Le champ Nature décrit la forme sous laquelle la division concernée est classée. Une division PB (pâturage boisé) pourra en outre contenir des zones de pâturages de prés ou de haies non soumise à la législation forestière.</p>

### Représentation de la donnée



Etendue géographique	Tout le canton
Lien sur le géoportail	<a href="https://geo.jura.ch/s/ENV_3_08">https://geo.jura.ch/s/ENV_3_08</a>

### Contact

Gestionnaire de la donnée	Office de l'environnement Chemin du Bel'Oiseau 12, 2882 St-Ursanne
---------------------------	---

Personne de contact RCJU

Ballmer Marc, Tél. 032 420 48 00  
[marc.ballmer@jura.ch](mailto:marc.ballmer@jura.ch)

### Indice qualité

Type de données	polygone
Année d'acquisition	2005
Fréquence des mises à jour	Trimestrielle
Echelle d'utilisation	1: 5000
Précision en plan (m)	5
Précision en alt. (m)	-
Méthode d'acquisition	Digitalisation sur 5000 parcellaire
Méthode d'acquisition secondaire	Digitalisation sur plan d'ensemble
Généalogie de la donnée	Les données sont généralement actualisées lors de l'élaboration du plan de gestion (en principe validité de 15 ans) ou d'un projet particulier. Ceci a pour conséquence une grande différence de traitement et de précision entre les différents propriétaires. La date de mise à jour des sources d'information que sont le cadastre et le plan d'ensemble détermine également la précision de la base de donnée.

### Diffusion

Niveau de légalisation Pas prévue

Niveau de diffusion selon l'OGéo A

#### Références légales fédérales

Base légale	Désignation
<input type="checkbox"/> Non documenté	Non documenté

#### Références légales cantonales

Base légale	Désignation
<input type="checkbox"/> Non documenté	Non documenté

#### Téléchargement des données

Les conditions générales d'utilisation fournies par le SIT-Jura sont les suivantes :

[https://geo.jura.ch/geodonnees/Conditions\\_utilisation\\_geodonnees.pdf](https://geo.jura.ch/geodonnees/Conditions_utilisation_geodonnees.pdf).

En cliquant sur le lien de téléchargement ci-après, vous vous engagez à les respecter :

[https://geo.jura.ch/geodonnees/donnees/ENV\\_3\\_08\\_Divisions\\_forestieres.zip](https://geo.jura.ch/geodonnees/donnees/ENV_3_08_Divisions_forestieres.zip)

### Informations sur les métadonnées

#### Hyperlien sur les métadonnées dans geocat

<https://www.geocat.ch/geonetwork/srv/fre/catalog.search?node=srv - /metadata/D2DEECFF-42FB-450F-A89C-A8BC02E3F5A9>

Date de création 27.04.2006

Date de mise à jour 17.09.2021

Télégeodata [Catalogue de données](#)

#### Lien sur la fiche des métadonnées

[https://geo.jura.ch/geodonnees/fiches/Fiche\\_ENV\\_3\\_08\\_Divisions\\_forestieres.pdf](https://geo.jura.ch/geodonnees/fiches/Fiche_ENV_3_08_Divisions_forestieres.pdf)

### Description des attributs : Divisions forestières

