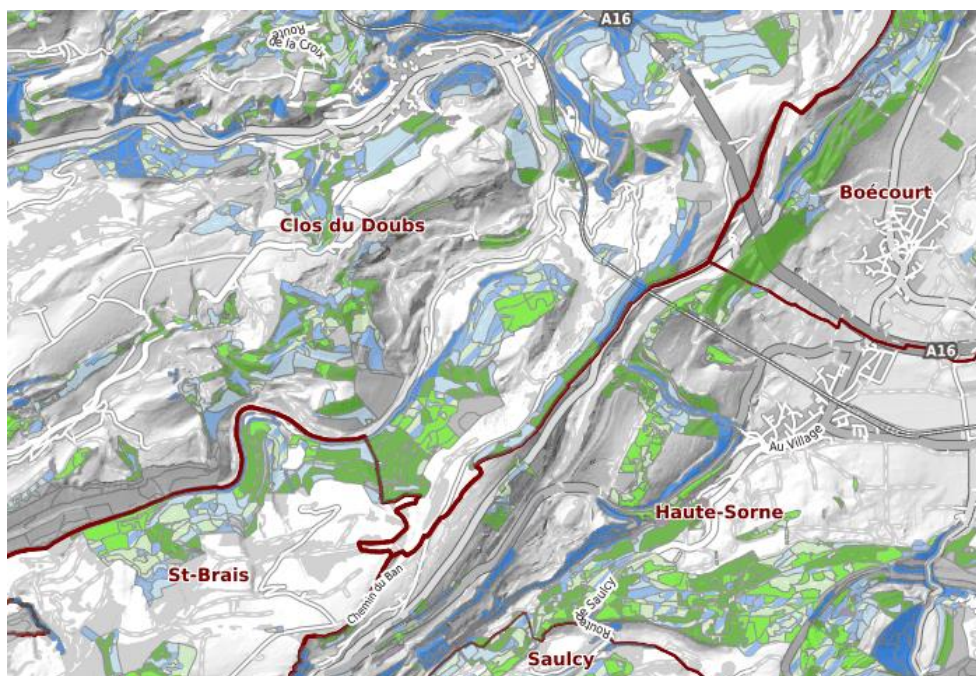


Plan de gestion forestière, objectifs d'aménagement

Identification de la donnée

Identifiant	ENV_3_06
Date de l'extrait	Extrait du 03.10.2022
Description du contenu des données	<p>Détermination des objectifs d'aménagement dans le cadre du plan de gestion d'un propriétaire forestier. Il s'agit ici des options retenues par le propriétaire, après concertation et validation par le canton.</p> <p>La carte reprend les planifications d'ordre supérieur (canton confédération) selon la terminologie adaptée pour les fonction (protection physique, accueil, nature-paysage et utilisation particulière).</p> <p>Loi sur les forêts du 20 mai 1998 et plus particulièrement les articles 33 à 37. Directives du DEE relative à la révision du plan de gestion forestière du 29 juin 2006. Aide à la rédaction du Plan de gestion du 29 juin 2006</p>

Représentation de la donnée



Etendue géographique	Tout le canton
Lien sur le géoportail	https://geo.jura.ch/s/ENV_3_06

Contact

Gestionnaire de la donnée	Office de l'environnement Chemin du Bel'Oiseau 12, 2882 St-Ursanne
Personne de contact RCJU	Rondez Michel, Tél. 032 420 48 00 michel.rondez@jura.ch

Indice qualité

Type de données	polygone
-----------------	----------

Année d'acquisition	2000
Fréquence des mises à jour	Trimestrielle
Echelle d'utilisation	1: 10000
Précision en plan (m)	25
Précision en alt. (m)	0
Méthode d'acquisition	Digitalisation sur plan d'ensemble
Méthode d'acquisition secondaire	0
Généalogie de la donnée	Prise en compte des planifications fédérales, cantonales et communales, zone de protection des eaux et forêts protectrices complétées par les choix du propriétaire.

Diffusion

Niveau de légalisation	Pas prévue
Niveau de diffusion selon l'OGéo	A
Système de référence	GCS_CH1903+

Références légales fédérales

Base légale	Désignation
_Non documenté	Non documenté

Références légales cantonales

Base légale	Désignation
_Non documenté	Non documenté

Téléchargement des données

Les conditions générales d'utilisation fournies par le SIT-Jura sont les suivantes :

https://geo.jura.ch/geodonnees/Conditions_utilisation_geodonnees.pdf.

En cliquant sur le lien de téléchargement ci-après, vous vous engagez à les respecter :

https://geo.jura.ch/geodonnees/donnees/ENV_3_06_Plan_de_gestion_forestiere_objectifs_d_aménagement.zip

Informations sur les métadonnées

Hyperlien sur les métadonnées dans geocat	https://www.geocat.ch/geonetwork/srv/fre/catalog.search?node=srv_-_metadata/6F36350B-F65B-4E4A-BB94-D896FD702314
Date de création	23.10.2006
Date de mise à jour	17.09.2021
Télégéodata	Catalogue de données
Lien sur la fiche des métadonnées	https://geo.jura.ch/geodonnees/fiches/Fiche_ENV_3_06_Plan_de_gestion_forestiere_objectifs_d_aménagement.pdf

Description des attributs : Plan de gestion forestière, objectifs d'aménagement

**env_03_06_plan_gestion_forestiere_objectifs_am
enagement**

Date de la dernière mise à jour: **25.01.2019**

objectid	Numérique
no_prop	Numérique
nature	Texte (30)
vocation	Texte (40)
tendance	Texte (30)
avancement	Texte (30)
opérateur	Texte (20)
rem_op	Texte (250)
date_maj	Texte (10)
user_mise_a_jour	Texte (255)
date_mise_a_jour	Date
surface	Double
perimetre	Double
geom	Géométrie (Polygone)